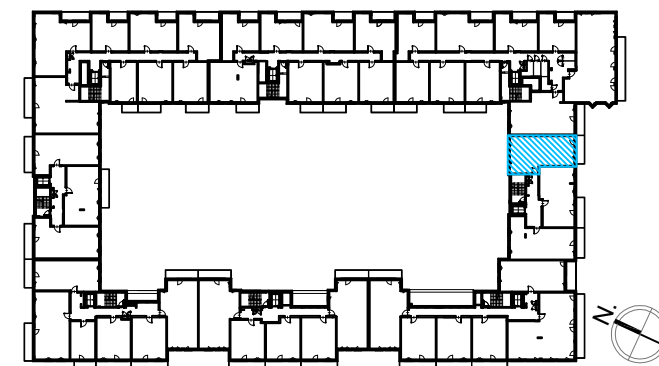
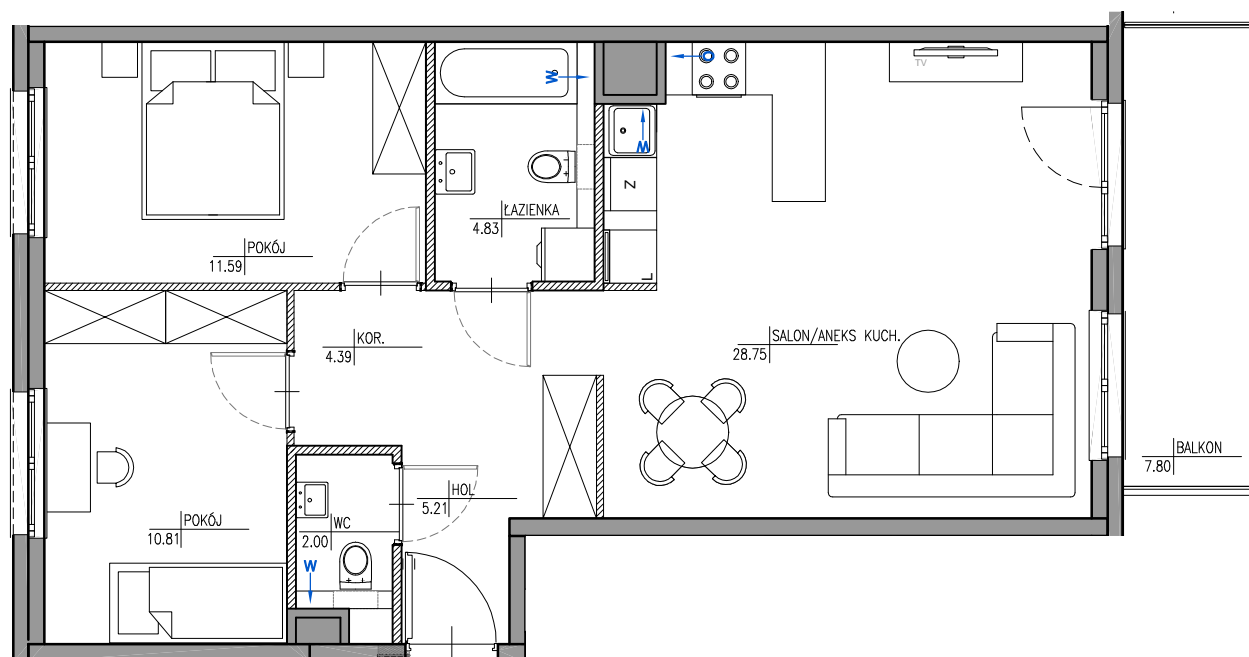


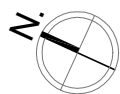


Royal Residence

Mieszkanie	RR/5/G/4/1
Powierzchnia użytkowa (ISO 9836)	67,58 m²
Powierzchnia pod ściankami	1,83 m²
Powierzchnia łączna	69,41 m²
Ilość pokoi	3
Piętro	4
Powierzchnie dodatkowe	Balkon 7,80 m²



SCHEMAT MA CHARAKTER JEDYŃE POGŁADOWY. W PRZYPADKU ROZBIEŻNOŚCI MIĘDZY SCHEMATAMI A PROJEKTEM BUDOWLANYM, WIĄŻĄCY JEST PROJEKT BUDOWLANY.



LEGENDA:

	ŚCIANKI DEMONTOWALNE
	WYCIĄG WENTYLACYJNY
	DRZWI CZKI REWIZYJNE NAD PODŁOGĄ
	MIEJSCE PODŁĄCZENIA OKAPU KUCHENNEGO

UWAGA:

- POWIERZCHNIE LICZONE WG NORMY PN-ISO 9836
- ZE WZGLĘDU NA TRWAJĄCE PRACE PROJEKTOWE POWIERZCHNIE MOGĄ ULEC ZMIANIE
- WYPOSAŻENIE TYLKO W CELACH PREZENTACJI, NIE STANOWI ZOBOWIĄZANIA UMOWNEGO
- NINIEJSZY PROJEKT NIE STANOWI OFERTY W ROZUMIENIU PRZEPISÓW KODEKSU CYWILNEGO
- WYJŚCIE NA TARAS/LOGGIĘ/BALKON - MOŻLIWA RÓŻNICA POZIOMÓW
- PIONY KANALIZACYJNE I PIONY WENTYLACYJNE STANOWIĄ CZĘŚĆ WSPÓLNĄ INSTALACJI BUDYNKU
- W PRZYPADKU WYSTĘPOWANIA OTWORU REWIZYJNEGO NA PIONIE MUSI BYĆ ZAPEWNIONY DOSTĘP DO NIEGO ZGODNIE Z DOKUMENTACJĄ TECHNICZNĄ

PROJEKTANT:

A ATELIER 3
GIRTLER & GIRTLER
02-886 WARSZAWA, UL. JAGIELSKA 50
TEL. 22 643 92 42

ROBYG

ROBYG Residence Sp. z o.o.
Al. Rzeczypospolitej 1, 02-972 Warszawa
NIP 525-253-87-82