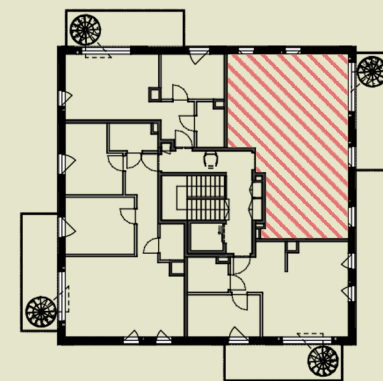


Apartamenty
przy Parku Szczytnickim

MIESZKANIE A3.M15

Powierzchnia: 64,95 m²
 Pokoje: 3
 Piętro: 3

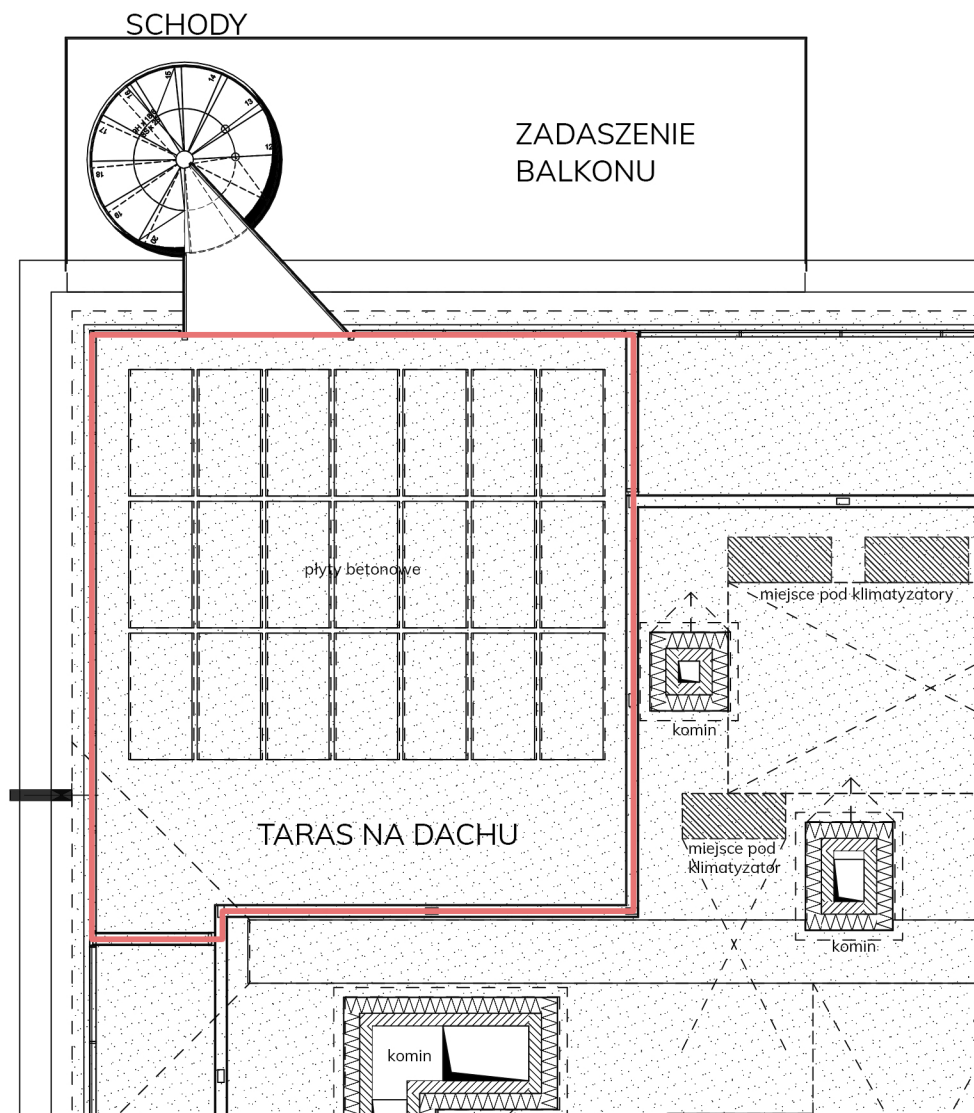
- | | |
|--------------------------|----------------------|
| 1. korytarz | 8,63 m ² |
| 2. łazienka | 2,05 m ² |
| 3. łazienka | 5,08 m ² |
| 4. pokój | 9,37 m ² |
| 5. pokój | 10,97 m ² |
| 6. pokój dzienny + aneks | 28,85 m ² |
| balkon | 12,57 m ² |
| taras | 27,36 m ² |




grzejnik

Uwaga: Niniejsza karta lokalu nie stanowi oferty w rozumieniu przepisów Kodeksu Cywilnego i ma wyłącznie charakter poglądowy, przedstawione powierzchnie podano na podstawie projektu budowlanego. Możliwe jest wystąpienie niewielkich zmian w projekcie wykonawczym.

Różyckiego 1C, Wrocław
 sprzedaz@apartamentyszczytnickie.pl
 +48 536 160 000



 obszar tarasu

 nawierzchnia żwirowa

Uwaga: Niniejsza karta lokalu nie stanowi oferty w rozumieniu przepisów Kodeksu Cywilnego i ma wyłącznie charakter poglądowy. przedstawione powierzchnie podano na podstawie projektu budowlanego. Możliwe jest wystąpienie niewielkich zmian w projekcie wykonawczym.



Apartamenty
przy Parku Szczytnickim

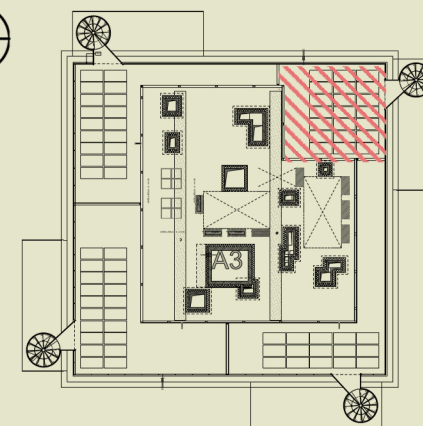
MIESZKANIE A3.M15

Powierzchnia: 64,95 m²

Pokoje: 3

Piętro: 3

1. korytarz	8,63 m ²
2. łazienka	2,05 m ²
3. łazienka	5,08 m ²
4. pokój	9,37 m ²
5. pokój	10,97 m ²
6. pokój dzienny + aneks	28,85 m ²
balkon	12,57 m ²
taras	27,36 m ²



Różyckiego 1C, Wrocław
sprzedaz@apartamentyszczytnickie.pl
+48 536 160 000