



BUDYNEK WIELORODZINNY Z GARAŻEM PODZIEMNYM

Kraków, ul. Przewóz 42
fragmenty dz. nr 31/50, 31/60, obręb 19 Podgórze

www.przewoz42.pl
e-mail: bsmkrakow@atal.pl

Biuro Sprzedaży, 30-701 Kraków, ul. Zabłocie 23/18

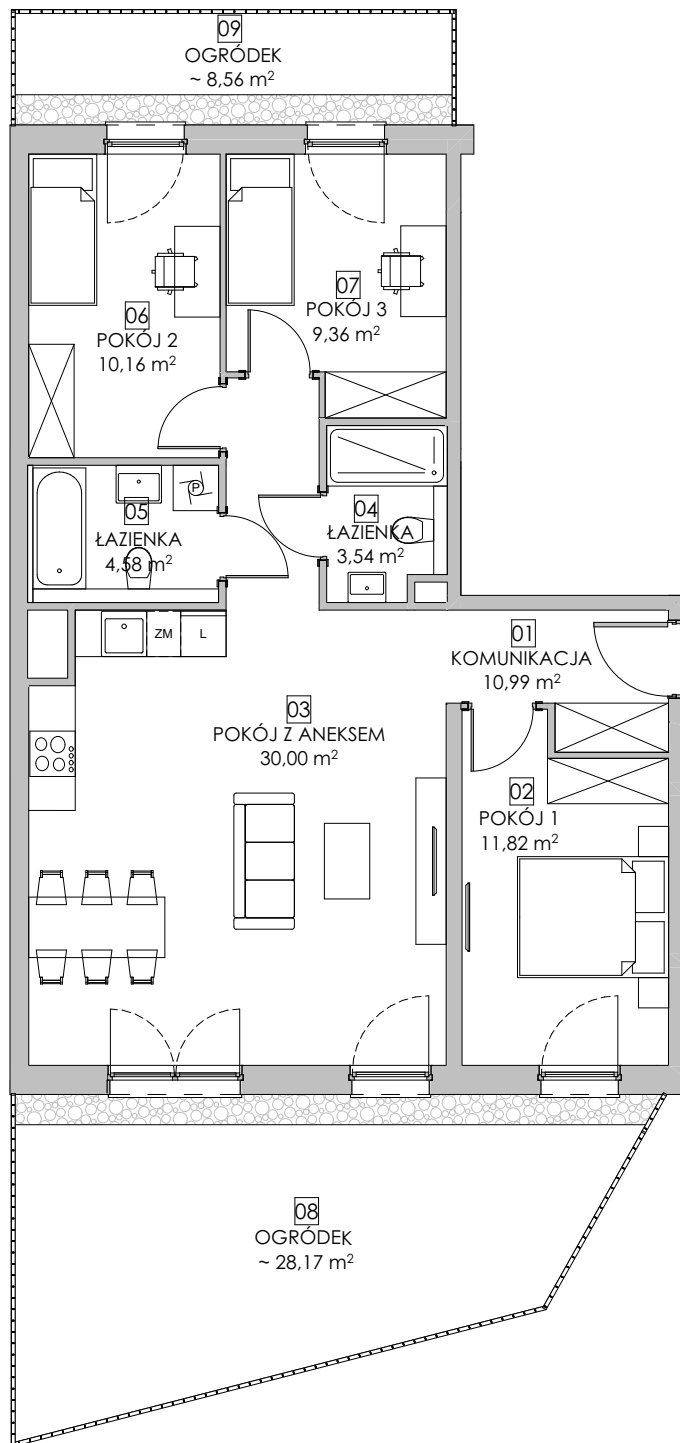
PRZEWOZ 42

A T A L

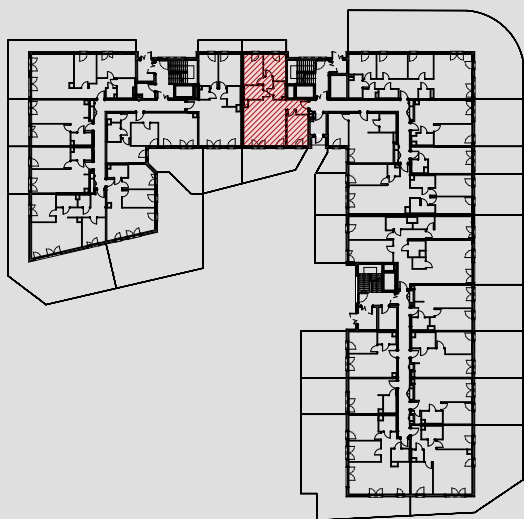
MIESZKANIE: AII.0.M48
CZTEROPOKOJOWE

PARTER

| | | |
|------------------------------|-----------------|----------------------------|
| 01 | KOMUNIKACJA | 10,99 m ² |
| 02 | POKÓJ 1 | 11,82 m ² |
| 03 | POKÓJ Z ANEKSEM | 30,00 m ² |
| 04 | ŁAZIENKA | 3,54 m ² |
| 05 | ŁAZIENKA | 4,58 m ² |
| 06 | POKÓJ 2 | 10,16 m ² |
| 07 | POKÓJ 3 | 9,36 m ² |
| POWIERZCHNIA UŻYTKOWA | | 80,44 m² |
| 08 | OGRÓDEK | 28,17 m ² |
| 09 | OGRÓDEK | 8,56 m ² |



KLATKA II



1. Wymiary pomieszczeń, lokalizację przyborów sanitarnych i inne podano na podstawie projektu budowlanego. W trakcie budowy mogą wystąpić różnice w stosunku do stanu wynikającego z projektu, właściwe dla specyfiki prac budowlanych.
2. Powierzchnia jest obliczona w świetle pionowych przegród w stanie wykończonym, przy uwzględnieniu tynków i okładzin o grubości 1,5cm, na poziomie podłogi bez uwzględnienia listew przypodłogowych, progów itp. Wymiary są podane w stanie bez wykończenia.
3. Powierzchnia lokali oraz pomieszczeń określona jest na podstawie rozporządzenia Ministra Rozwoju w sprawie szczegółowego zakresu i formy projektu budowlanego z dnia 11 września 2020 r. oraz przy uwzględnieniu treści Polskiej Normy PN-ISO 9836:2022-07
4. Aranżacja mieszkania przedstawiona na rysunku jest przykładowa