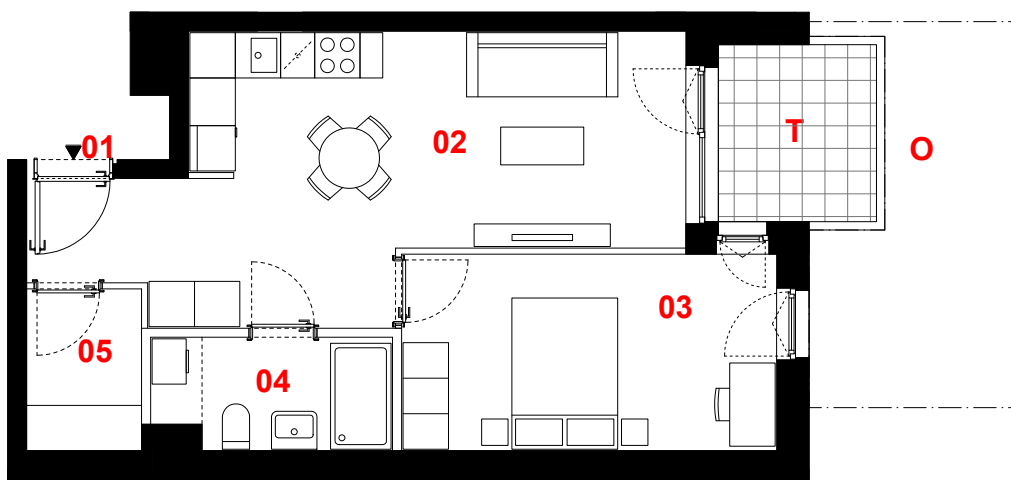
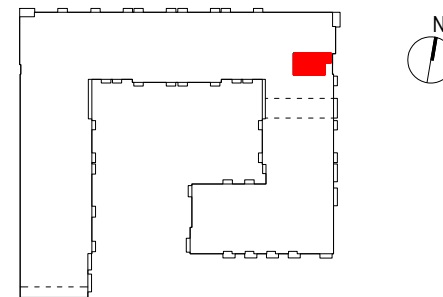


# OSIEDLE PRIMO



## C174

mieszkanie	2 pokoje z aneksem
klatka	C
nr lokalu	174
kondygnacja	1
piętro	parter
taras	4,71 m <sup>2</sup>
ogródek	11,50 m <sup>2</sup>

### oznaczenie pomieszczeń

01 przedpokój	4,38 m <sup>2</sup>
02 pokój dzienny + aneks kuchenny	20,24 m <sup>2</sup>
03 pokój	12,67 m <sup>2</sup>
04 łazienka	4,42 m <sup>2</sup>
05 garderoba	3,14 m <sup>2</sup>

suma pow. użytkowej **44,85 m<sup>2</sup>**

Powierzchnia użytkowa liczona wg normy PN-ISO 9836:2015-12. Szczegółowe zasady ustalania powierzchni lokalu po jego wybudowaniu określa umowa. Powierzchnia lokalu może ulec zmianom w przypadkach określonych umową. Aranżacja ma charakter przykładowy, umeblowanie nie stanowi wyposażenia lokalu.

0 1m 2m 3m



skala 1:100

— ściany działowe  
— konstrukcja i szachty instalacyjne

**PROFBUD**

biuro@profbud.info  
tel. 605 606 606

JA2PLUS PRACOWNIA ARCHYTEKTONICZNA