



ZESPÓŁ BUDYNKÓW WIELORODZINNYCH

ul. Witolda Lipińskiego, Wrocław
działka nr 69 AR_10 obręb: Żerniki

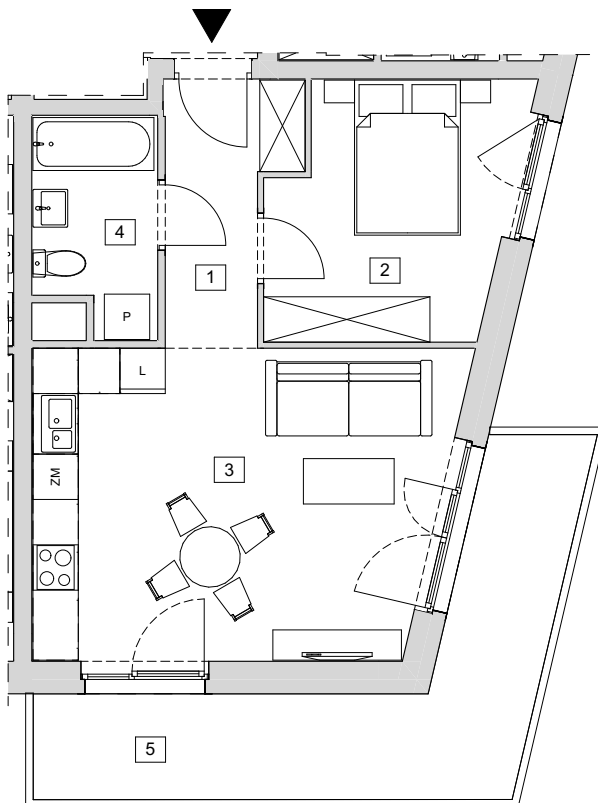
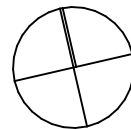
www.zernikanovo.pl

e-mail: bsmwroclaw@atal.pl

ATALS.A. Biuro Sprzedaży, 51-109 Wrocław, ul. Na Polance 22F



ŻERNIKI
Na Novo

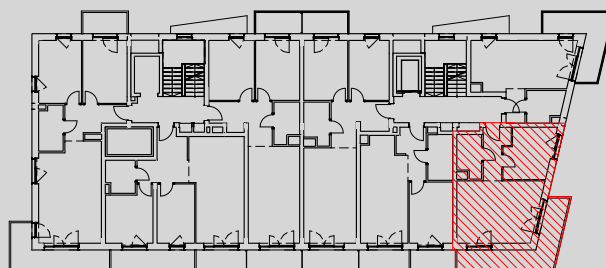


BUDYNEK 5

MIESZKANIE B5-K2-1-2

PIĘTRO 1

1	Przedpokój	5,09
2	Pokój	10,31
3	Pokój z a. kuchennym	22,09
4	Łazienka	4,31
POWIERZCHNIA UŻYTKOWA		41,80 m²
5	Balkon	14,01



1. Wymiary pomieszczeń, lokalizację przyborów sanitarnych i inne podano na podstawie projektu budowlanego. W trakcie budowy mogą wystąpić różnice w stosunku do stanu wynikającego z projektu, właściwe dla specyfiki prac budowlanych.

2. Powierzchnia jest obliczona w świetle pionowych przegród w stanie wykończonym, przy uwzględnieniu tynków i okładzin o grubości 1,5cm, na poziomie podłogi oraz bez uwzględnienia listew przypodłogowych, progów itp. Wymiary są podane w stanie bez wykończenia.

3. Powierzchnia użytkowa lokali określona jest na podstawie rozporządzenia Ministra Rozwoju w sprawie szczegółowego zakresu i formy projektu budowlanego z dnia 11 września 2020 r. oraz przy uwzględnieniu treści Polskiej Normy PN-ISO 9836:2022.