



**BUDYNEK MIESZKALNY WIELORODZINNY Z USŁUGAMI
I JEDNOKONDYGNACYJNYM GARAŻEM PODZIEMNYM WRAZ Z NIEZBĘDĄ
INFRASTRUKTURĄ TECHNICZNĄ I ZAGOSPODAROWANIEM TERENU**

Łódź, ul. Piotrkowska, Wólczarska
dz. nr : 296/6, obręb G-3

www.geyera.pl

e-mail:bsmlodz@atal.pl

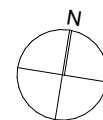
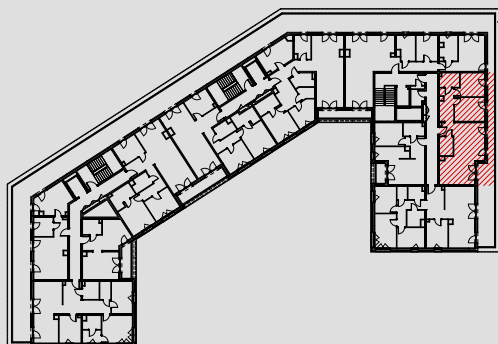
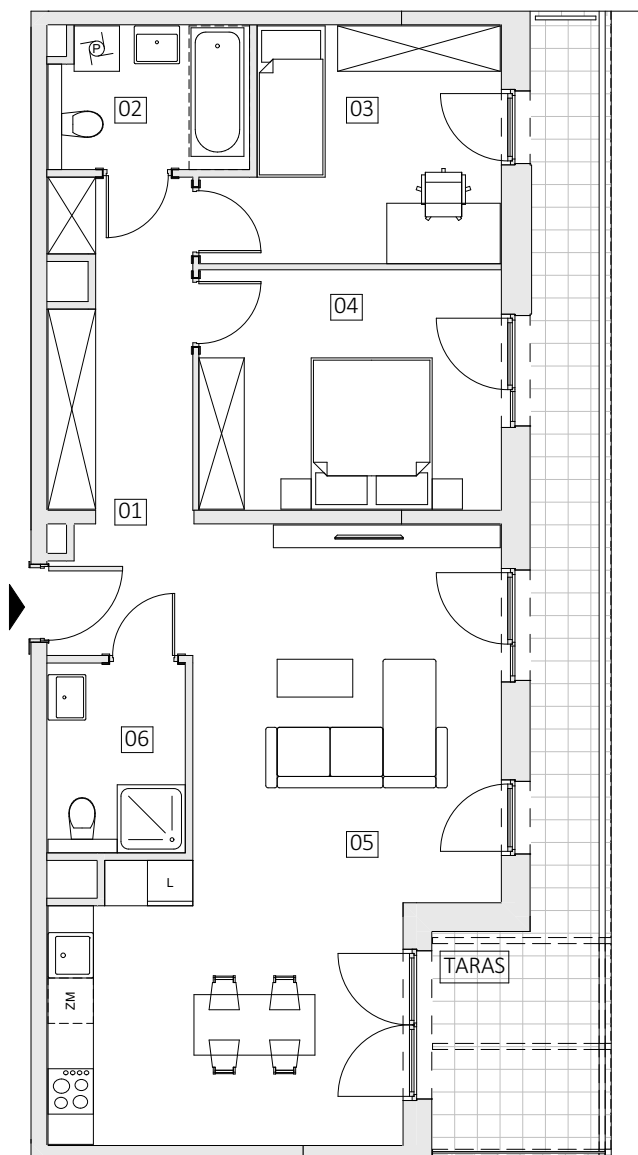
telefon: (+48) 42 632 23 43; (+48) 42 632 90 57

biuro sprzedaży: ATAL S.A. Biuro Sprzedaży Mieszkań, 91-002 Łódź, ul. Drewnowska 43A/LB1



MIESZKANIE 1C.6.119 **SEGMENT 1 | PIĘTRO +6**

01	KOMUNIKACJA	11,35 m2
02	ŁAZIENKA 1	4,81 m2
03	POKÓJ 1	10,99 m2
04	POKÓJ 2	12,61 m2
05	POKÓJ DZIENNY Z ANEKSEM KUCHENNYM	35,86 m2
06	ŁAZIENKA 2	4,46 m2
POWIERZCHNIA UŻYTKOWA		80,08 m²
T	TARAS	19,64 m2



skala 1:100

1. Wymiary pomieszczeń, lokalizację przyborów sanitarnych i inne podano na podstawie projektu budowlanego. W trakcie budowy mogą wystąpić różnice w stosunku do stanu wynikającego z projektu, właściwe dla specyfiki prac budowlanych.
2. Powierzchnia jest obliczona w świetle pionowych przegród w stanie wykończonym, przy uwzględnieniu tynków i okładzin o grubości 1,5cm, na poziome podłogi oraz bez uwzględnienia listew przypodłogowych, progów itp. Wymiary są podane w stanie bez wykończenia.
3. Powierzchnia użytkowa lokali określona jest na podstawie rozporządzenia Ministra Rozwoju w sprawie szczegółowego zakresu i formy projektu budowlanego z dnia 11 września 2020 r. oraz przy uwzględnieniu treści Polskiej Normy PN-ISO 9836:2022.