

— ściana z możliwością demontażu
— ściana nierozbieralna

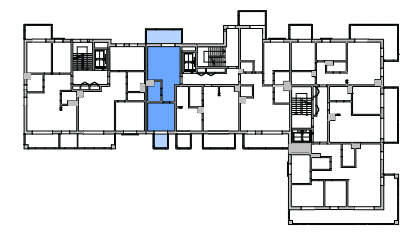


BULWARY PRASKIE

Mennica Polska Spółka Akcyjna
 Spółka Komandytowo-Akcyjna
 Aleja Jana Pawła II 23
 00-854 Warszawa

| LOKAL | BUDYNEK | PIĘTRO |
|---|-----------------|----------------------|
| 16A | R2 | 1 |
| 1 | HOL | 6,74 m ² |
| 2 | SALON Z ANEKSEM | 17,56 m ² |
| 3 | POKÓJ | 13,30 m ² |
| 4 | ŁAZIENKA | 4,27 m ² |
| — POWIERZCHNIA POD ŚCIANKAMI NADAJĄCYMI SIĘ DO DEMONTAŻU | | 1,11 m ² |
| BALKON 1 | | 3,31 m ² |
| BALKON 2 | | 8,68 m ² |

Powierzchnia użytkowa: **42,98 m²**



WAŻNE INFORMACJE:

- W TRAKCIE REALIZACJI PRAC BUDOWLANYCH MOGA WYSTĄPIĆ NIEZNACZNE RÓŻNICE WYMIARÓW ORAZ ZMIANY W LOKALIZACJI PRZYBORÓW SANITARNYCH, URZĄDZEŃ KUCHENNYCH LUB PODZIAŁU I SPOSOBU OTWIERANIA OKIEN.
- PRZED PRZYSTĄPIENIEM DO PRAC POLEGAJĄCYCH NA ARANŻACJI WNĘTRZ TAKICH JAK NP. PROJEKTOWANIE MEBLI, NALEŻY DOKONAĆ OBMIARU Z NATURY.
- UMIĘSZCZONE NA KARCIE PROPOZYCJE USYTUOWANIA PRZYBORÓW SANITARNYCH, URZĄDZEŃ KUCHENNYCH, PODZIAŁÓW I SPOSOBU OTWIERANIA OKIEN ORAZ WYMIARY POMIĘSZCZEŃ SĄ ZGODNE Z PROJEKTEM BUDOWLANYM.
- PODANE NA KARCIE WYMIARY SĄ ZGODNE Z POLSKĄ NORMĄ: PN ISO 9836:1997 ORAZ ROZPORZĄDZENIEM MINISTRA TRANSPORTU, BUDOWNICTWA I GOSPODARKI MORSKIEJ Z DNIA 25 KWIEŚNIA 2012 R. W SPRAWIE SZCZEGÓŁOWEGO ZAKRESU I FORMY PROJEKTU BUDOWLANEGO (Dz. U.2018.0.1935 t.j.).