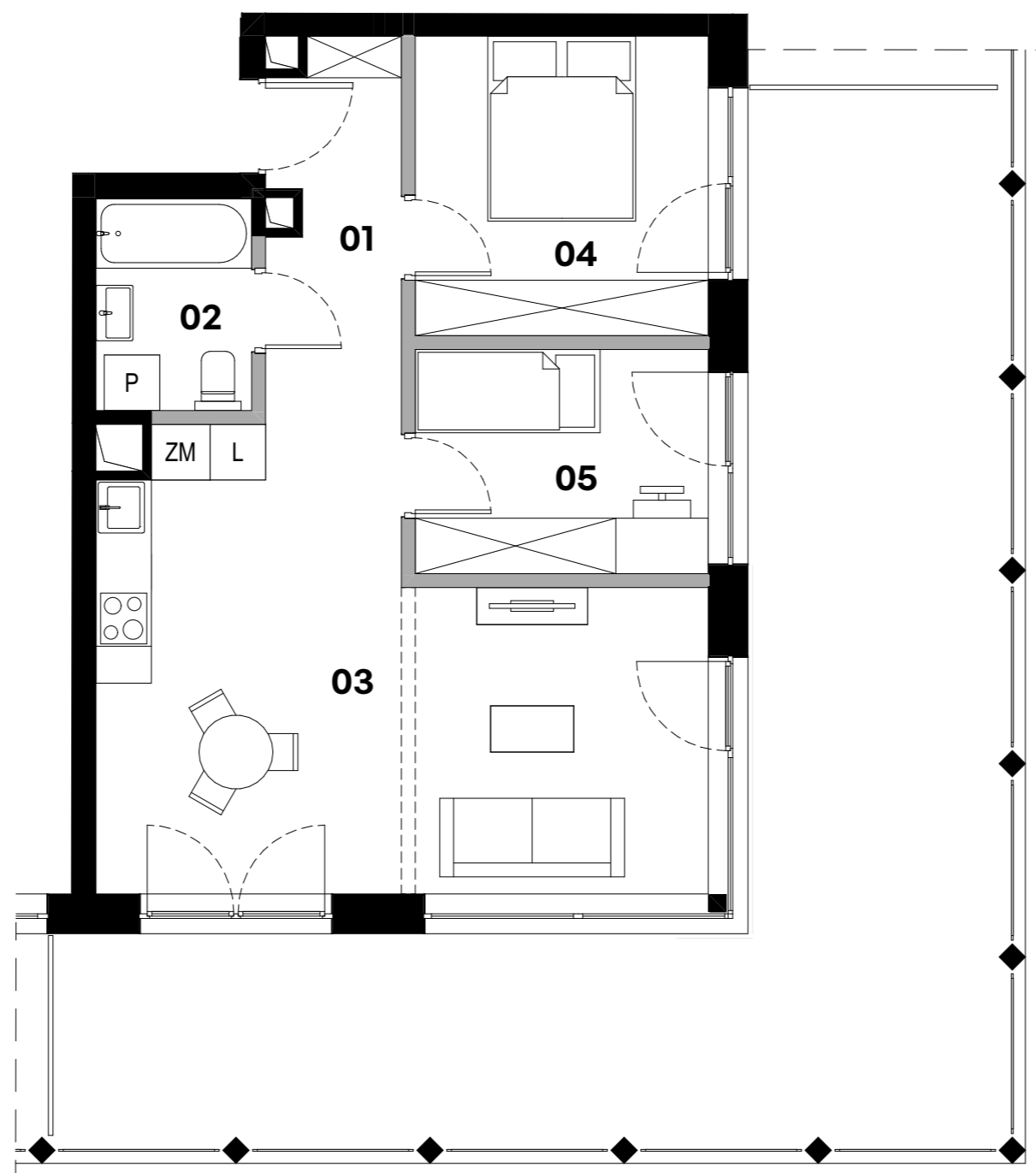


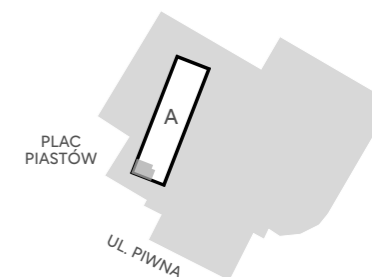
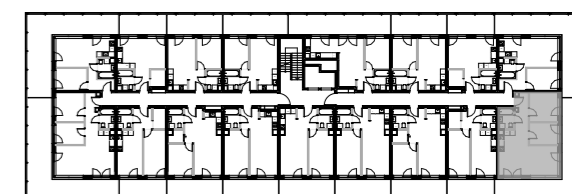
# A.22

Powierzchnia dla rozliczenia ceny **57,34 m<sup>2</sup>**

Powierzchnia użytkowa **55,02 m<sup>2</sup>**



01 Przedpokój	5,76 m <sup>2</sup>
02 Łazienka	3,86 m <sup>2</sup>
03 Salon z aneksem kuchennym	27,44 m <sup>2</sup>
04 Sypialnia	10,27 m <sup>2</sup>
05 Pokój	7,69 m <sup>2</sup>
<b>Powierzchnia pod ściankami</b>	<b>2,32 m<sup>2</sup></b>
Taras	50,12 m <sup>2</sup>

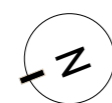


POKOJE

# 3

PIĘTRO

# 2



- ściany działowe
- możliwość wydzielenia osobnego pomieszczenia



Powierzchnie pomieszczeń zgodnie z Polską Normą PN-ISO 9836: 2022-07.  
Niniejsza karta katalogowa przedstawia przykładową aranżację mieszkania.

**Biuro sprzedaży mieszkań**

**Parking przy Gliwickim Centrum  
Handlowym, wejście od  
ul. Dworcowej, 44-110 Gliwice**

**+48 600 700 603  
www.browarhugoscobel.pl**