



**AURORA**  
OSIEDLE

**Mieszkanie  
1 - pokojowe  
z aneksem**

108,01 m<sup>2</sup>  
Bud. K  
Nr 44

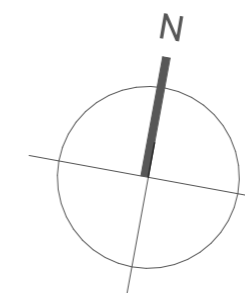
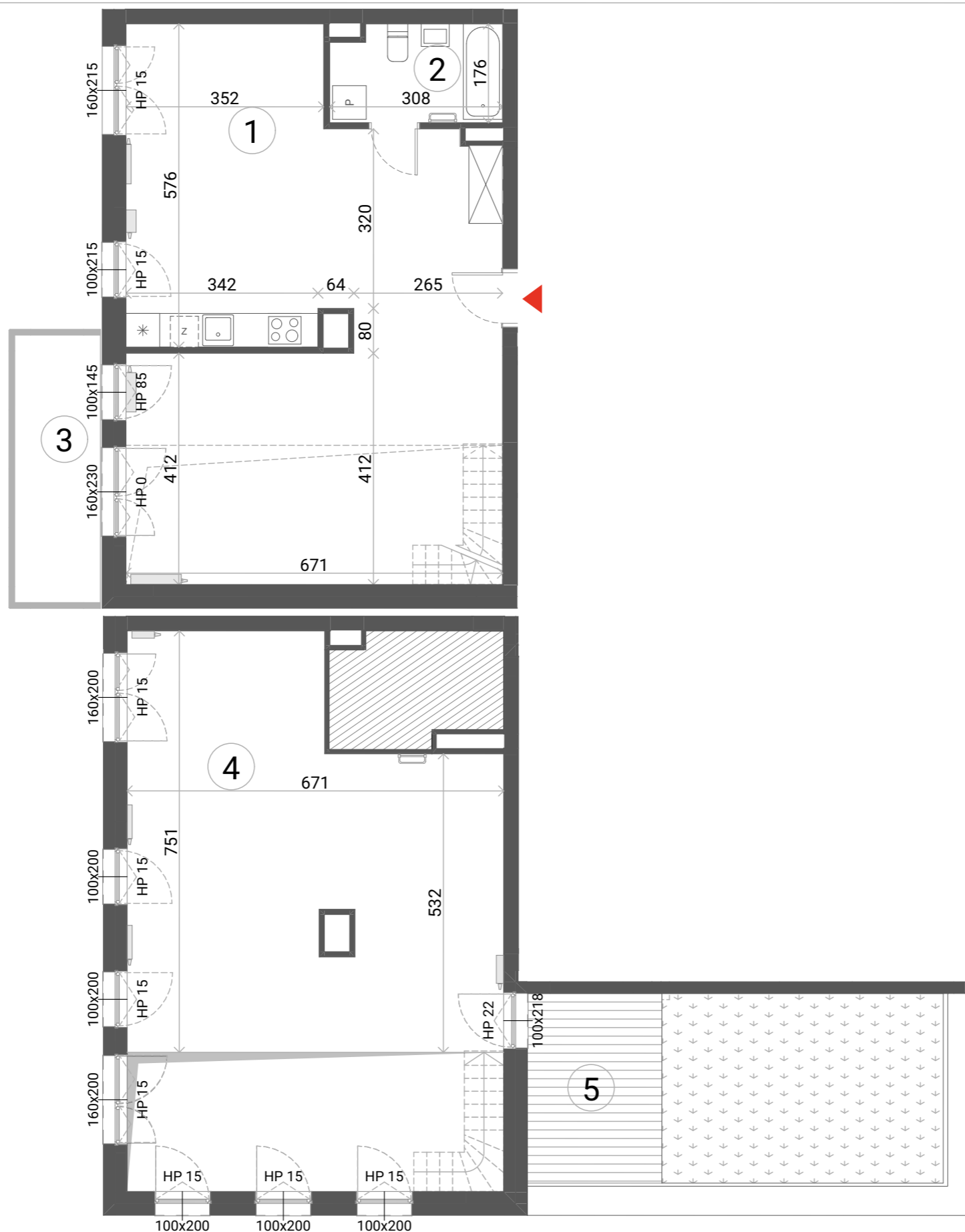


PIĘTRO P 1 2 3 4 ⑤



1	Pokój dzienny z aneksem	59,94 m <sup>2</sup>
2	Łazienka	5,21 m <sup>2</sup>
4	Antresola	42,86 m <sup>2</sup>

<b>ŁĄCZNA POWIERZCHNIA LOKALU</b>		<b>108,01 m<sup>2</sup></b>
3	Balkon	7,44 m <sup>2</sup>
5	Taras	26,03 m <sup>2</sup>

*i* Wysokość mieszkania = 256cm/antresoli = 240cm  
Powierzchnie liczone wg normy ISO 9836:1997



**\*SCHODY PROWADZĄCE NA ANTRESOLĘ DO WYKONANIA WE WŁASNYM ZAKRESIE PRZEZ NABYWCĘ**

 ŚCIANA ROZBIERALNA  
 GRZEJNIK C.O.

Lokalizację przyborów sanitarnych, rozmieszczenie punktów oświetleniowych, itp. podano zgodnie z projektem budowlanym. Mogą wystąpić niewielkie różnice wymiarów i usytuowania elementów powstałe w trakcie realizacji prac budowlanych. Zestawienie powierzchni użytkowych poszczególnych pomieszczeń i lokalu podano na podstawie projektu budowlanego. Ostateczna powierzchnia zostanie obliczona na podstawie pomiaru powykonawczego zgodnie z wymienioną normą. Aranżacja mieszkania (tj. meble, wyposażenie kuchni i łazienek oraz sanitariaty) ma charakter poglądowy i nie stanowi wyposażenia lokalu w standardzie oferowanym do sprzedaży.

 **Dantex**

BIURO SPRZEDAŻY  
Ul. Jutrzenki 139  
aurora@dantex.pl  
22 123 75 97