

lokal mieszkalny  
karta informacyjna inwestycji



MIASTECZKO NOVA  
OCHOTA 5

data sporządzenia karty 17.12.2020

LOKAL NR 80

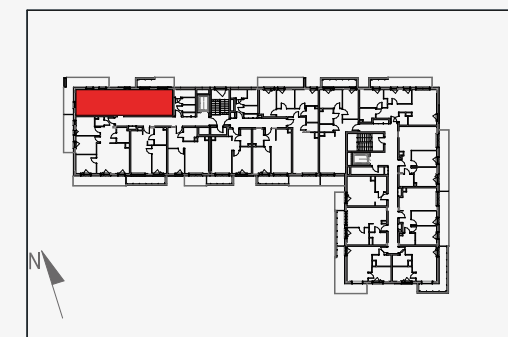
PIĘTRO	5
POW. UŻYTKOWA	60,19 m <sup>2</sup>
POKOJE	3
KLATKA	2

HOL 1	5,16 m <sup>2</sup>
HOL 2	4,75 m <sup>2</sup>
POKÓJ Z ANEKSEM KUCHENNYM	21,38 m <sup>2</sup>
POKÓJ 1	11,43 m <sup>2</sup>
POKÓJ 2	8,18 m <sup>2</sup>
ŁAZIENKA	4,93 m <sup>2</sup>
WC	1,98 m <sup>2</sup>

BALKON 1	16,61 m <sup>2</sup>
BALKON 2	7,96 m <sup>2</sup>

POWIERZCHNIA POD ŚCIANKAMI DZIAŁOWYMI NADAJĄCYMI SIĘ DO DEMONTAŻU	2,38 m <sup>2</sup>
---	---------------------

POŁOŻENIE LOKALU W BUDYNKU

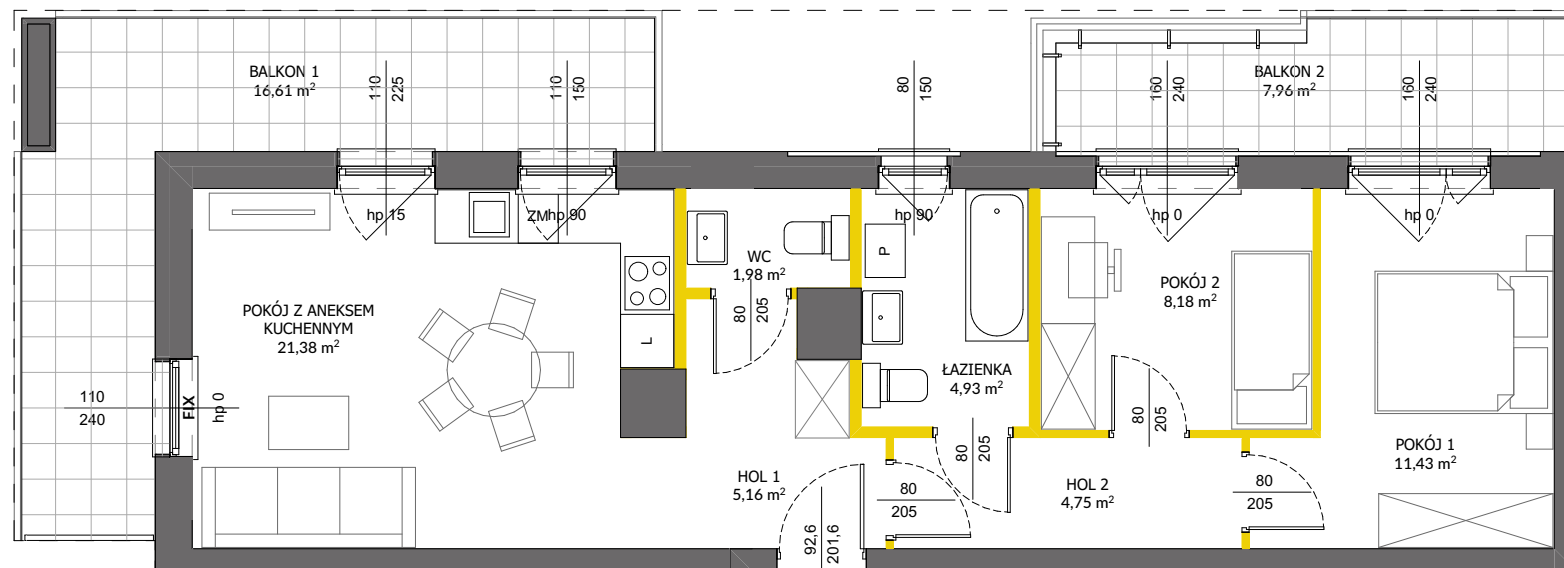


MIESZKANIE POWTARZALNE: 52, 66

Adres inwestycji: Warszawa, ul. Łopuszańska

BIURO SPRZEDAŻY

☎ 22 228 66 80



LEGENDA:

- ścianki działowe nadające się do demontażu
- ścianki obudowy pionów instalacyjnych



Na podstawie art. 26 ustawy z dnia 13 lutego 2020 roku o zmianie ustawy - Prawo budowlane oraz niektórych innych ustaw, dokumentacja projektowa została sporządzona w oparciu o przepisy w brzmieniu obowiązującym do dnia 19 września 2020 roku, w konsekwencji czego pomiar powierzchni dokonany został według Polskiej Normy PN-ISO 9836:1997. Powierzchnię użytkową wskazano w stanie wykończonym, z uwzględnieniem tynków. Wymiary liniowe pomieszczeń podano w ścianach bez tynków. Do powierzchni użytkowej wlicza się powierzchnię pod ścianami działowymi nadającymi się do demontażu. Instalacja wodna i kanalizacyjna doprowadzona do kuchni, łazienki i WC, zakończona korkami, nie schowana w ścianach. Rozprowadzenie instalacji pod przybory leży po stronie nabywcy. Meble, biały montaż oraz drzwi wewnętrzne nie stanowią elementu wyposażenia lokalu. Deweloper zastrzega sobie możliwość wprowadzenia niewielkich zmian w dalszym etapie inwestycji. Aranżacja lokalu przedstawiona na rysunku jest przykładowa.