



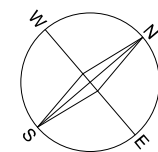
balkon
3,95 m²

**salon +
aneks kuchenny**
18,13 m²

pokój
10,54 m²

przedpokój
10,48 m²

łazienka
5,77 m²

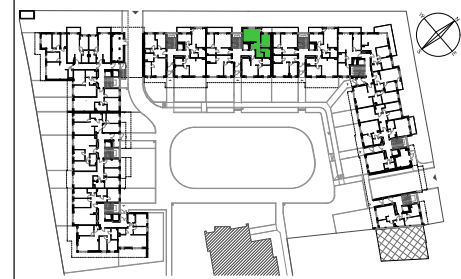


JHM
DEVELOPMENT

JHM DEVELOPMENT S.A.
96-100 Skierniewice ul. Unii Europejskiej 18
tel. +48 46-833-95-89 fax +48 46-833-97-32
e-mail: sekretariat@jhmdevelopment.pl
www.jhmdevelopment.pl

HELENÓW
PARK

91-433 ŁÓDŹ, UL. ŹRÓDŁOWA



PARTER
MIESZKANIE NR 91

POWIERZCHNIE LICZONE WG NORMY PN-ISO 9836:1997	
PRZEDPOKÓJ	10,48 m ²
SALON + ANEKS KUCHENNY	18,13 m ²
POKÓJ	10,54 m ²
ŁAZIENKA	5,77 m ²
POW. POD ŚCIANKAMI DZIAŁOWYMI (NADAJĄCYMI SIĘ DO DEMONTAŻU)	1,55 m ²
POW. UŻYTKOWA	46,47 m²
BALKON	3,95 m ²

- LEGENDA:
- ŚCIANKI DZIAŁOWE NADAJĄCE SIĘ DO DEMONTAŻU
 - ŚCIANY KONSTRUKCYJNE
 - SZACHTY INSTALACYJNE

- UWAGI:
- ZGODNIE Z NORMĄ ISO 9836:1997 DO POWIERZCHNI LOKALU WLICZONO ŚCIANKI DZIAŁOWE NADAJĄCE SIĘ DO DEMONTAŻU
 - POWIERZCHNIE MOGĄ ULEC ZMIANIE
 - NINIEJSZY PROJEKT NIE STANOWI OFERTY W ROZUMIENIU PRZEPISÓW KODEKSU CYWILNEGO
 - WYPOSAŻENIE TYLKO W CELACH PREZENTACJI, NIE STANOWI ZOBOWIĄZANIA UMOWNEGO
 - WYJŚCIE NA TARAS / BALKON / OGRÓDEK - MOŻLIWA RÓŻNICA POZIOMÓW