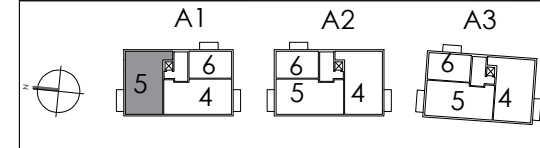
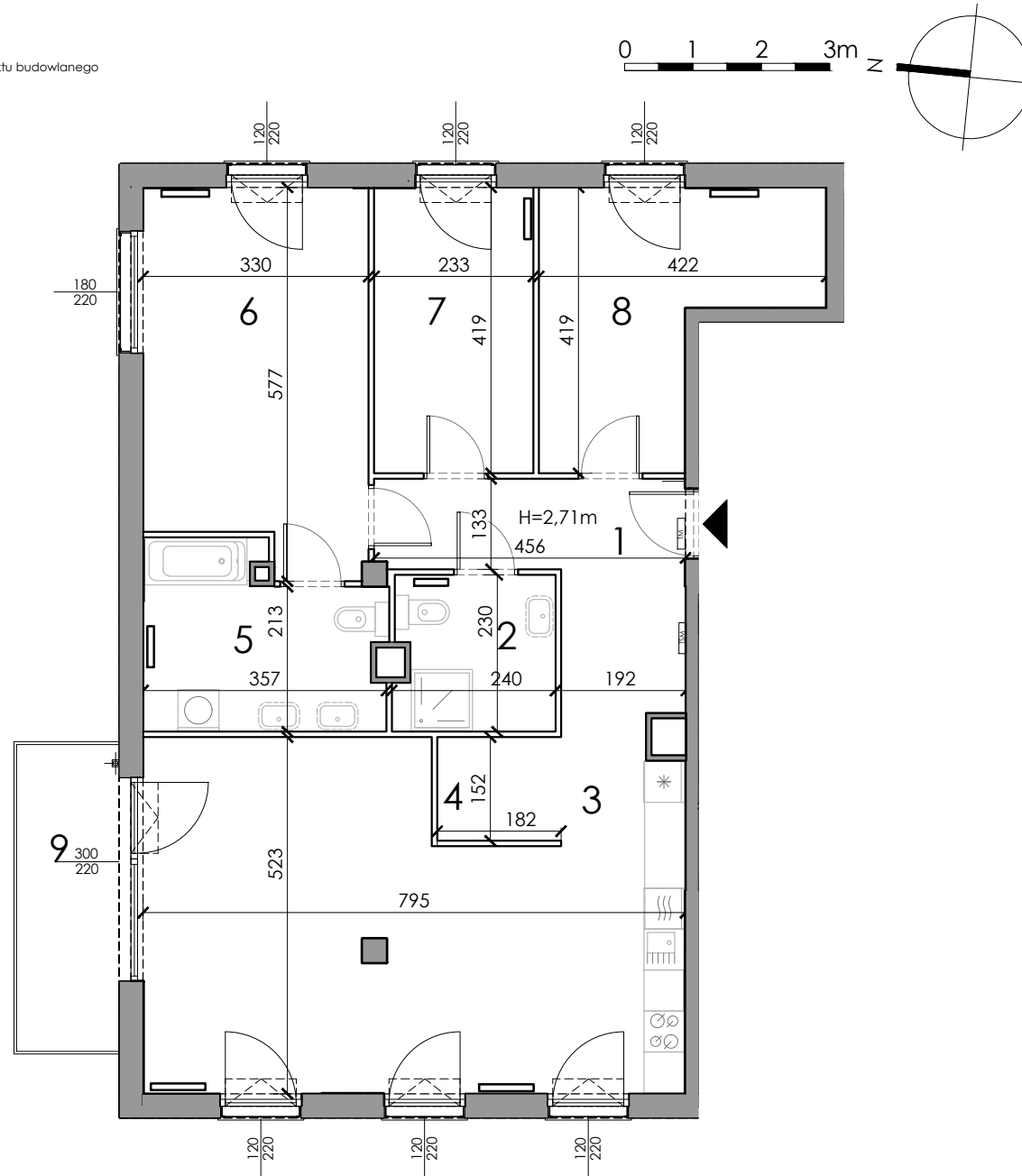


Uwagi:

1. Powierzchnie pomieszczeń podano z uwzględnieniem grubości tynków, zgodnie z normą PN-ISO 9836, oraz rozporządzeniem ministra rozwoju z dnia 11 września 2020 r. w sprawie szczegółowego zakresu i formy projektu budowlanego
2. Niniejsza karta katalogowa została opracowana podstawie projektu budowlanego. Nie stanowi ona wiernego odwzorowania lokalu, który powstanie w przyszłości. Karta służy wskazaniu położenia projektowanych pomieszczeń oraz usytuowania lokalu na kondygnacji.
3. Powierzchnie oraz wymiary mogą ulec niewielkim zmianom w trakcie realizacji obiektu.
4. Elementy zawarte w karcie katalogowej mogą ulec zmianie w związku z ochroną konserwatorską obiektu



LEGENDA:

- 1** - numer pomieszczenia
- lokalizacja grzejników
- hp=1,35m - wysokość parapetu
- H=2,54m - wysokość pomieszczenia
- wymiary otworów okiennych
- okno uchylne
- ściana działowa rozbierna
- ściana nierozbierna
- tablica mieszkaniowa elektryczna
- tablica mieszkaniowa teletechniczna

powierzchnia pomieszczeń		l ^m
1 korytarz		9.85m ²
2 łazienka		5.31m ²
3 salon+aneks kuchenny		38.60m ²
4 korytarz		2.76m ²
5 łazienka		8.68m ²
6 sypialnia		17.58m ²
7 sypialnia		9.77m ²
8 sypialnia		12.58m ²
9 balkon		6.75m ²
nr lokalu	m²	piętro
5	105.13	1