

1. W TRAKCIE REALIZACJI PRAC BUDOWLANYCH MOGĄ WYSTĄPIĆ NIEZNACZNE RÓŻNICE WYMIARÓW ORAZ ZMIANY W LOKALIZACJI PRZYBORÓW SANITARNYCH, URZĄDZEŃ KUCHENNYCH LUB PODZIAŁU I SPOSOBU OTWIERANIA OKIEN.
2. PRZED PRZYSTĄPIENIEM DO PRAC POLEGAJĄCYCH NA ARANŻACJI WNĘTRZ TAKICH JAK NP. PROJEKTOWANIE MEBLI, NALEŻY DOKONAĆ OBMIARU Z NATURY.
3. PODANE NA KARCIE WYMIARY SĄ ZGODNE Z POLSKĄ NORMĄ: PN-ISO 9836:2015-12 ORAZ ROZPORZĄDZENIEM MINISTRA TRANSPORTU, BUDOWNICTWA I GOSPODARKI MORSKIEJ Z DNIA 19 WRZEŚNIA 2020 r. W SPRAWIE SZCZEGÓŁOWEGO ZAKRESU I FORMY PROJEKTU BUDOWLANEGO (Dz.U.2020 POZ. 1609)
4. POMIĘDZY PROJEKTEM BUDOWLANYM, A PRZYGOTOWANYMI KARTAMI SPRZEDAŻOWYMI LOKALU MOGĄ WYSTĘPOWAĆ RÓŻNICE, KTÓRE SĄ NORMALNĄ KONSEKWENCJĄ WYKONYWANYCH W TOKU PRAC PROJEKTOWYCH ZMIAN UZGADNIANYCH I AKCEPTOWANYCH PRZEZ INWESTORA. KARTY SPRZEDAŻOWE LOKALI SĄ W PEŁNI ZGODNE Z PROJEKTEM WYKONAWCZYM.
5. ŁAZIENKA I WYDZIELONE WC MUSZĄ POZOSTAĆ POMIĘDZYMI ZAMKNIĘTYMI PEŁNYMI ŚCIANAMI



BULWARY PRASKIE

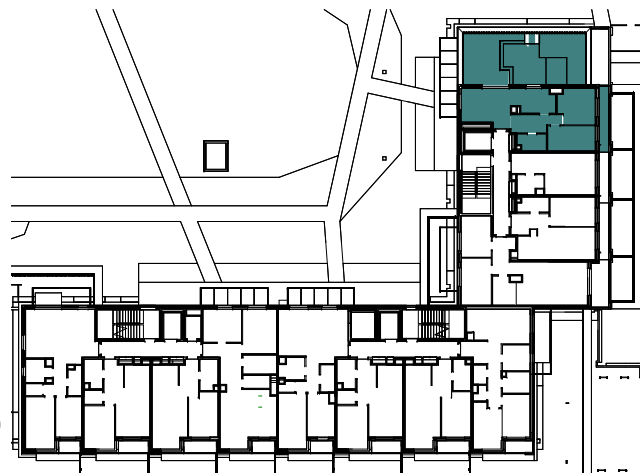
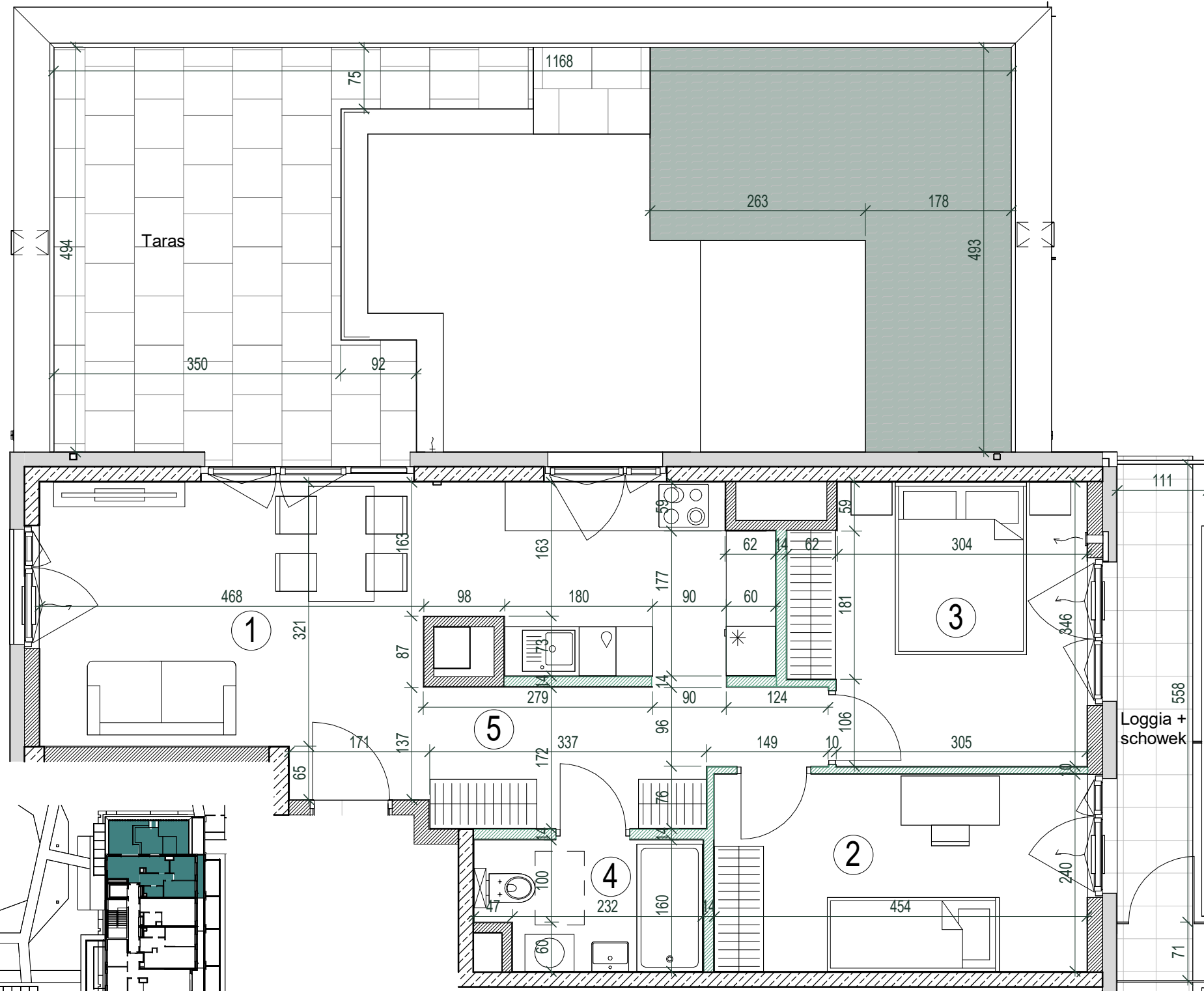
Mennica Polska Spółka Akcyjna
Spółka Komandytowo-Akcyjna
ul. Ciasna 6, 00-232 Warszawa

MIESZKANIE NR
P2.3.05.01

BUDYNEK
P2 KONDYGNACJA
05 KLATKA
3

POWIERZCHNIA
59.29 m²

| | | |
|---|-------------------------|----------------------|
| 1 | Pokój dzienny z aneksem | 25,24 m ² |
| 2 | Sypialnia | 10,90 m ² |
| 3 | Sypialnia | 11,64 m ² |
| 4 | Łazienka | 4,18 m ² |
| 5 | Hol | 7,33 m ² |



SKALA 0 1m 2m 3m 4m 5m

 ŚCIANA Z MOŻLIWOŚCIĄ DEMONTAŻU

Taras 56,52 m²
Loggia + schowek 6,54 m²