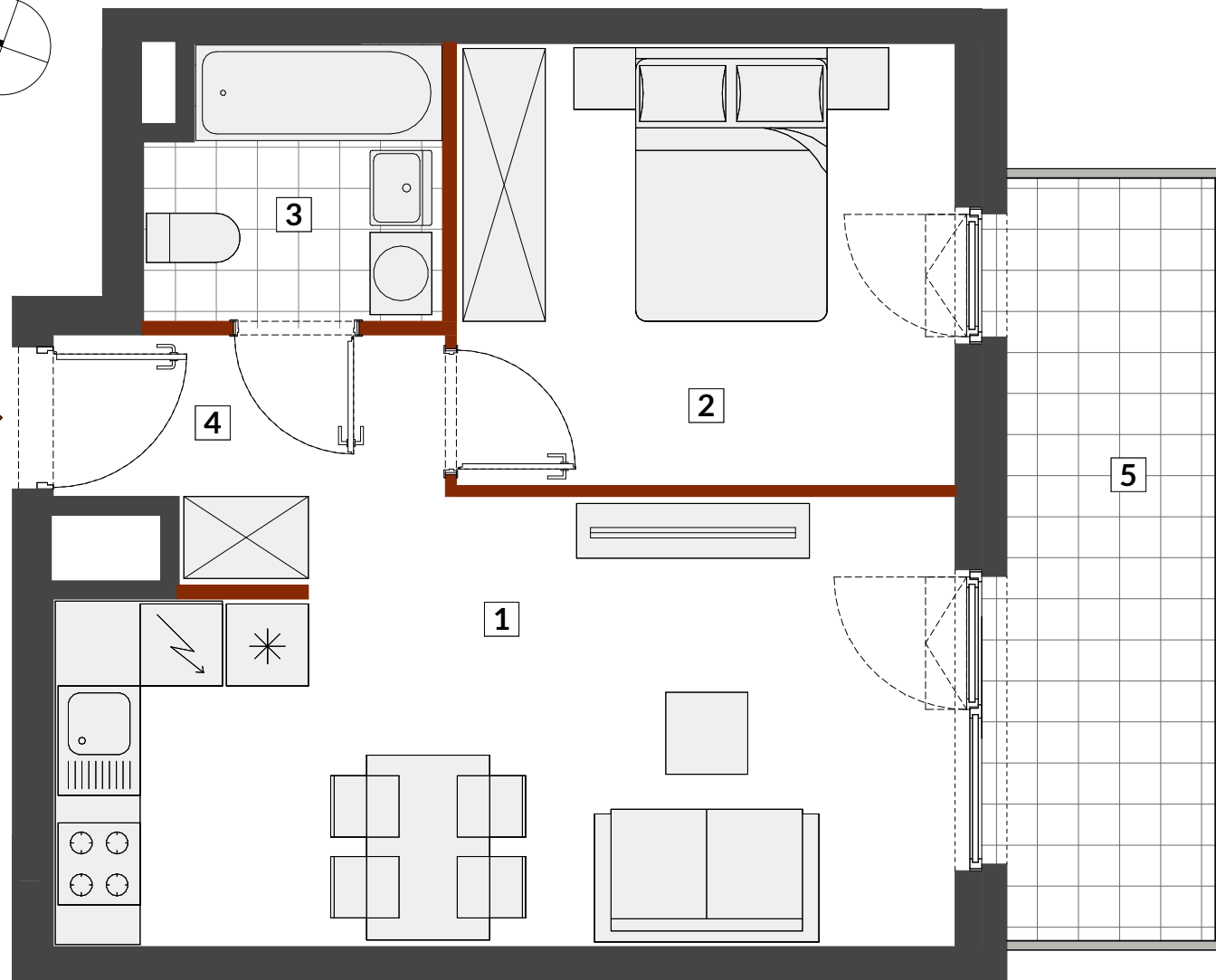


Warszawa, Targówek, ul. Warszawski Świt



ścianki nadające się do demontażu

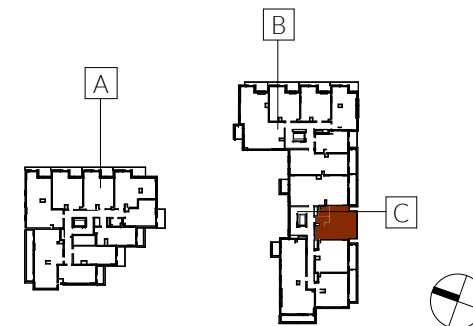


B2-C137

MIESZKANIE 2-POKOJOWE

PIĘTRO 4

KLATKA C



1 salon z aneksem	20.28 m ²
2 pokój	11.77 m ²
3 łazienka	4.17 m ²
4 przedpokój	3.99 m ²

POWIERZCHNIA UŻYTKOWA 40.21 m²

5 balkon 8.47 m²

Uwagi

- Powierzchnia użytkowa lokalu jest określona na podstawie Rozporządzenia Ministra Rozwoju z dnia 11 września 2020 r. w sprawie szczegółowego zakresu i formy projektu budowlanego (Dz. U. z dnia 11.09.2020 r. poz. 1609) zgodnie z zasadami zawartymi w Polskiej Normie PN-ISO 9836:2022-07, tj. powierzchnia użytkowa lokalu obliczana jest w metrach kwadratowych z dokładnością do dwóch miejsc po przecinku, dla wymiarów lokalu w stanie wykończonym na poziomie podłogi, nie licząc listew przypodłogowych, progów itp. Do powierzchni użytkowej lokalu nie są wliczane powierzchnie otworów na drzwi i okna w elementach zamykających. Do powierzchni użytkowej lokalu nie wlicza się powierzchni elementów nadających się do demontażu takich jak ścianki działowe, kanały i elementy instalacji sanitarnych.

- Powierzchnia użytkowa lokalu określona jest na podstawie projektu budowlanego i w toku dalszych prac projektowych obejmujących wykonanie projektu wykonawczego może ulec nieznacznej zmianie w zakresie do 2%.

- Przedstawiona aranżacja lokalu wykonana jest wyłącznie na potrzeby jego prezentacji w formie wykończonej i meblowanej i nie stanowi przedmiotu zobowiązania Sprzedającego.

- Lokal będzie oddany do użytku zgodnie ze standardami będącymi załącznikiem do umowy, który będzie stanowił także załącznik do umowy deweloperskiej.

- Naruszenie elementów konstrukcyjnych jest zabronione.

HOME

INVEST

telefon 530 020 020
sprzedaz@homeinvest.pl
www.homeinvest.pl