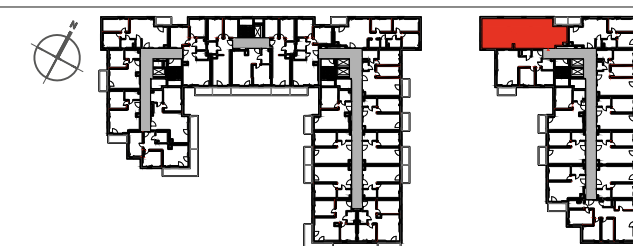




URSUS
VITA

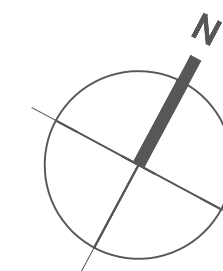
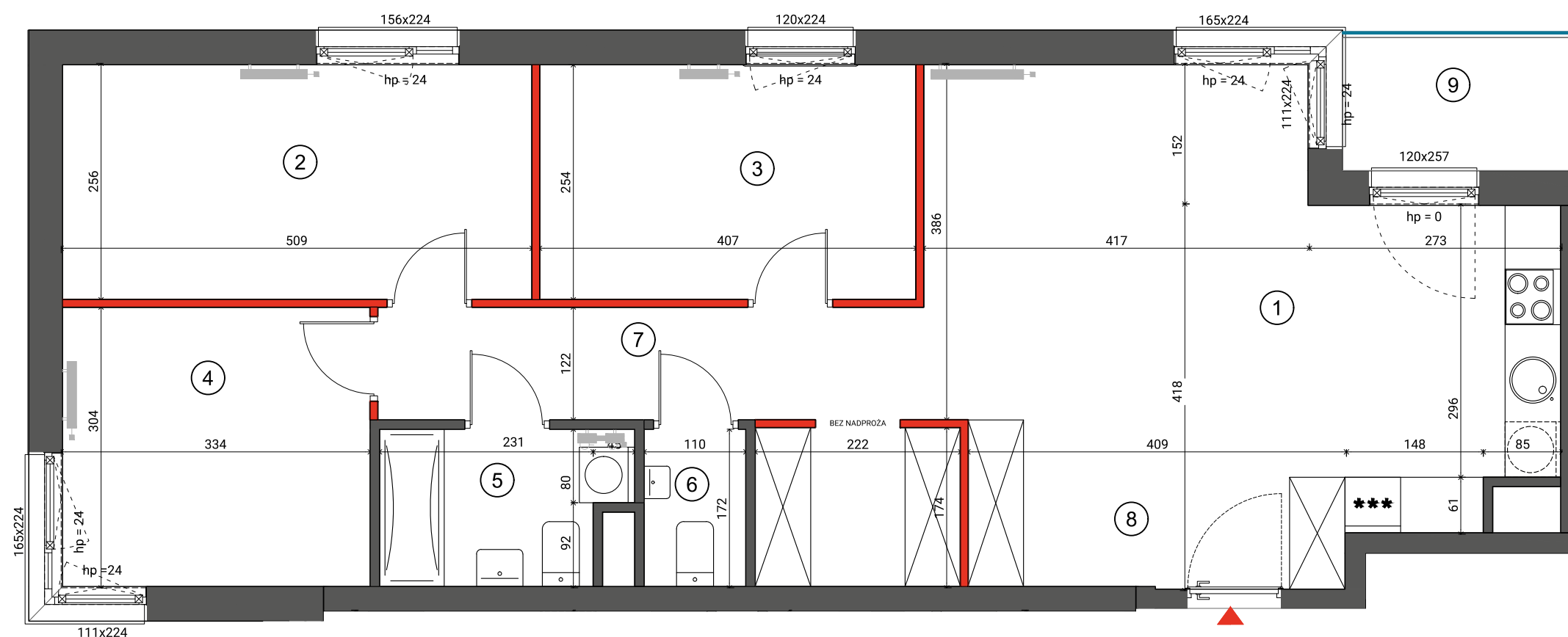
Mieszkanie
4 - pokojowe
z aneksem

82,48m²
Bud. D5
Nr 186



PIĘTRO

P 1 2 ③ 4 5 6 7



- █ ŚCIANA ROZBIERALNA
- █ GRZEJNIK C.O.
- █ PRZEGRODA BALKONOWA
- █ BALUSTRADA STALOWA
- █ BALUSTRADA SZKLANA

Lokalizację przyborów sanitarnych, rozmieszczenie punktów oświetleniowych, itp. podano zgodnie z projektem wykonawczym. Mogą wystąpić niewielkie różnice wymiarów i usytuowania elementów powstałe w trakcie realizacji prac budowlanych. Zestawienie powierzchni użytkowych poszczególnych pomieszczeń i lokalu podano na podstawie projektu budowlanego. Ostateczna powierzchnia zostanie obliczona na podstawie pomiaru powykonawczego zgodnie z wymienioną normą. Aranżacja mieszkania (tj. meble, wyposażenie kuchni i łazienek oraz sanitariaty) ma charakter poglądowy i nie stanowi wyposażenia lokalu w standardzie oferowanym do sprzedaży.

i Wysokość mieszkania = 279 cm
Powierzchnie liczone wg normy ISO 9836:1997

Dantex

BIURO SPRZEDAŻY
ulica Silnikowa 5
(parking Factory Outlet)
email: ursusvita@dantex.pl
telefon: 22 123 75 95

1	SALON + ANEKS	27,16m ²
2	SYPIALNIA	12,89m ²
3	SYPIALNIA	10,34m ²
4	SYPIALNIA	10,04m ²
5	ŁAZIENKA	4,28m ²
6	WC	1,87m ²
7	KORYTARZ	11,09m ²
8	HOL	4,81m ²
POWIERZCHNIA UŻYTKOWA		82,48m²
9	LOGGIA	3,56m ²