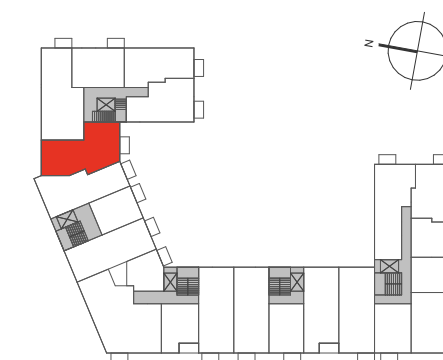




AURORA
OSIEDLE

**Mieszkanie
3 - pokojowe**

73,63 m²
Bud. L
Nr 13



PIĘTRO P 1 2 ③ 4 5 6

| | | |
|---|---------------|----------------------|
| 1 | Pokój dzienny | 19,10 m ² |
| 2 | Kuchnia | 8,71 m ² |
| 3 | Sypialnia | 14,99 m ² |
| 4 | Sypialnia | 10,73 m ² |
| 5 | Hol | 11,15 m ² |
| 6 | Łazienka | 5,23 m ² |
| 7 | Łazienka | 3,72 m ² |

POWIERZCHNIA UŻYTKOWA 73,63 m²

8 Balkon 3,81 m²

i Wysokość mieszkania około 265 cm
Powierzchnie liczone wg normy ISO 9836:2022-07



ŚCIANA ROZBIERALNA
 GRZEJNIK C.O.

Lokalizację przyborów sanitarnych, rozmieszczenie punktów oświetleniowych, itp. podano zgodnie z projektem wykonawczym. Mogą wystąpić niewielkie różnice wymiarów i usytuowania elementów powstałe w trakcie realizacji prac budowlanych. Zestawienie powierzchni użytkowych poszczególnych pomieszczeń i lokalu podano na podstawie projektu wykonawczego. Ostateczna powierzchnia zostanie obliczona na podstawie pomiaru powykonawczego zgodnie z wymienioną normą. Aranżacja mieszkania (tj. meble, wyposażenie kuchni i łazienek oraz sanitariaty) ma charakter poglądowy i nie stanowi wyposażenia lokalu w standardzie oferowanym do sprzedaży. Cyfra w indeksie górnym oznacza zaokrąglenie dziesiąte po przecinku, np. 123⁵ = 123,5 cm.

Dantex

BIURO SPRZEDAŻY
Ul. Jutrzenki 139
aurora@dantex.pl
22 123 75 97