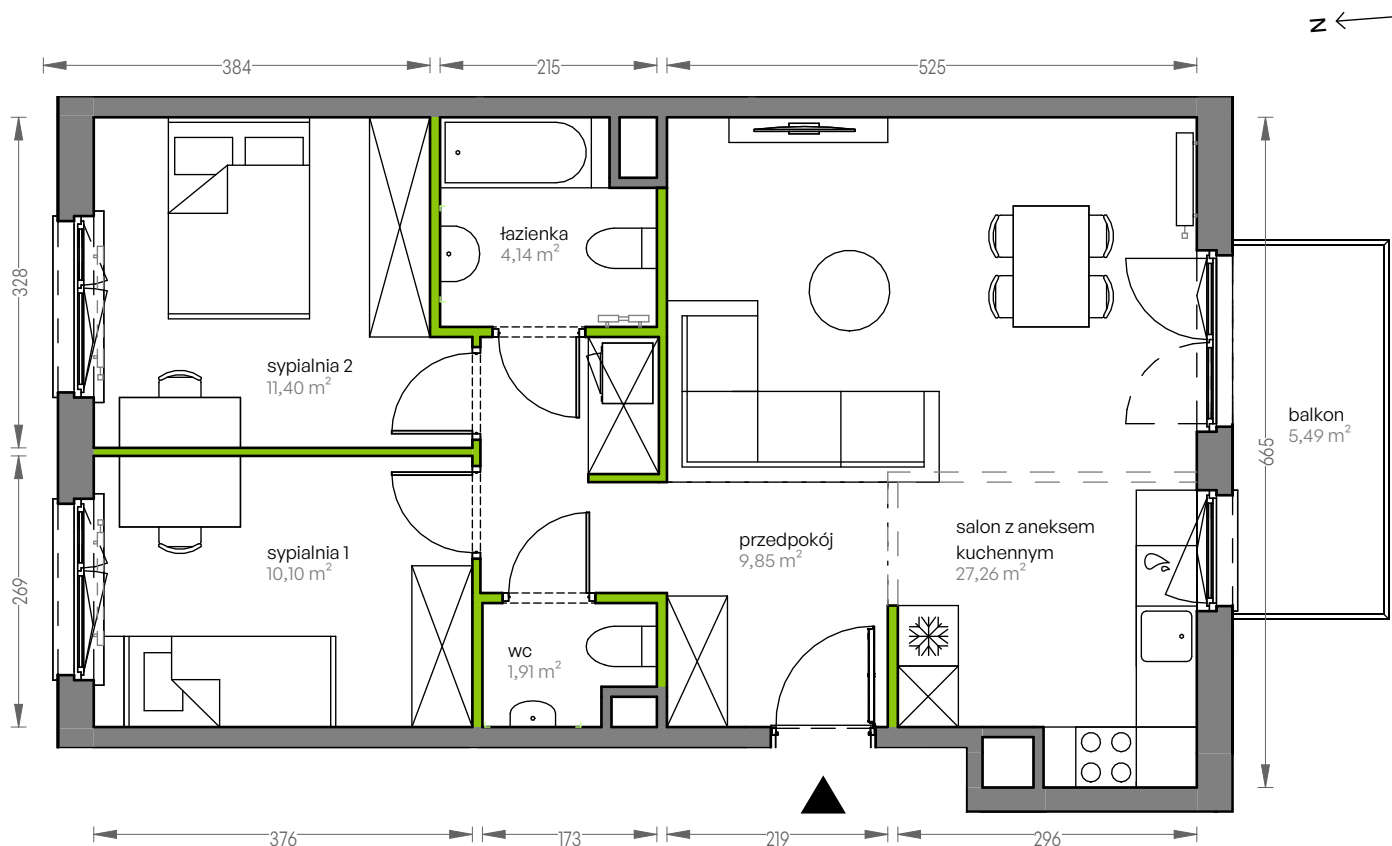


CITY VIBE.

nr F.025

Powierzchnia **64,66 m²**

Piętro **3**

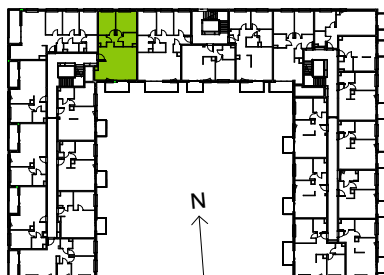


Aranżacja mieszkania jest przykładowa

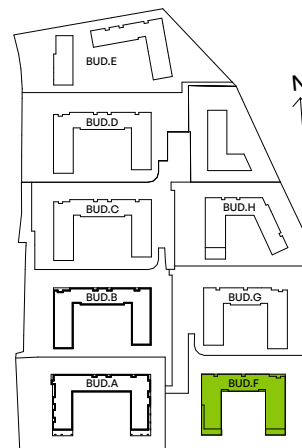
Powierzchnia użytkowa

salon z aneksem kuchennym	27,26 m ²
przedpokój	9,85 m ²
wc	1,91 m ²
sydialnia 1	10,10 m ²
sydialnia 2	11,40 m ²
łazienka	4,14 m ²
Razem	64,66 m²
+balkon	5,49 m ²

Rzut kondygnacji Piętro 3



Plan osiedla Budynek F



U nas nigdy nie płacisz za powierzchnię pod ścianami działowymi