

### Legenda

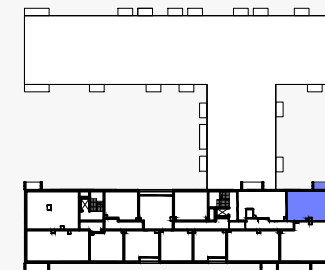
- Ściany konstrukcyjne i kominy - elementy stałe
- Ściany działowe - nadające się do demontażu
- Wejście do mieszkania
- Grzejnik pokojowy
- Grzejnik łazienkowy

# Mieszkanie 09.C.69

<b>Powierzchnia:</b>	53.32 m <sup>2</sup>
<b>Pokoje:</b>	2
<b>Piętro:</b>	9

1. Przedpokój	8.82 m <sup>2</sup>
2. Pokój	11.98 m <sup>2</sup>
3. Salon z aneksem	28.32 m <sup>2</sup>
4. Łazienka	4.20 m <sup>2</sup>
Loggia	4.71 m <sup>2</sup>

Ul. Pabianicka



Ul. Ślężna



**NOWA**  
Pabianicka

Pabianicka 25, Wrocław  
sprzedaz@nowapabianicka.pl  
+48 536 160 000

Uwaga: Niniejsza karta lokalu nie stanowi oferty w rozumieniu przepisów Kodeksu Cywilnego i ma charakter wyłącznie poglądowy, przedstawione powierzchnie podano na podstawie projektu budowlanego. Możliwe jest wystąpienie niewielkich zmian w projekcie wykonawczym. Sposób rozmieszczenia mebli, urządzeń, grzejników oraz zabudowy mają charakter poglądowy. Powierzchnie zostały podane dla wykończenia w standardzie deweloperskim zgodnie z normą PN-ISO 9836:2022-07. Podano wymiar otworów okiennych w świetle muru, otworów drzwiowych w świetle przejścia.