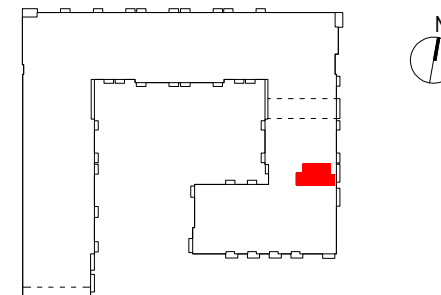


OSIEDLE PRIMO



D249

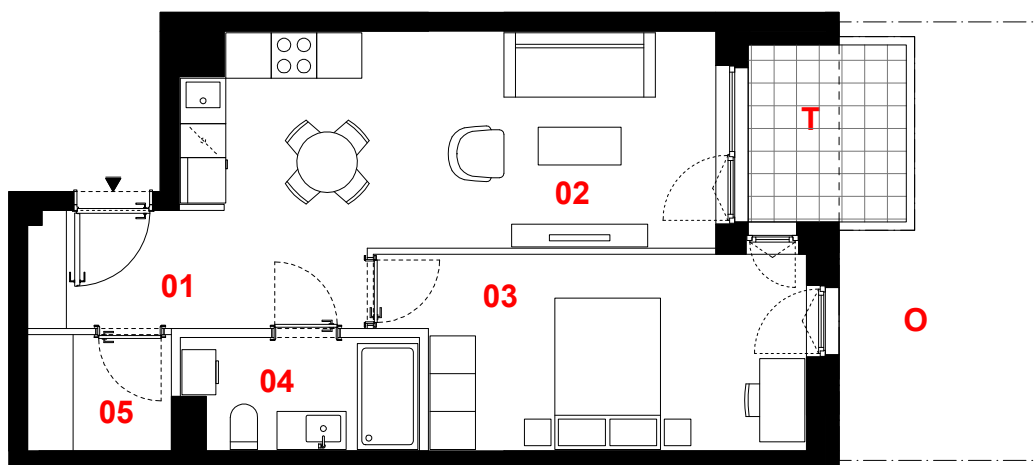
mieszkanie	2 pokoje z aneksem
klatka	D
nr lokalu	249
kondygnacja	1
piętro	parter
taras	4,70 m²
ogródek	13,50 m²

oznaczenie pomieszczeń

01 przedpokój	5,91 m²
02 pokój dzienny + aneks kuchenny	19,37 m²
03 pokój	13,47 m²
04 łazienka	4,36 m²
05 garderoba	2,83 m²

suma pow. użytkowej **45,97 m²**

Powierzchnia użytkowa liczona wg normy PN-ISO 9836:2015-12. Szczegółowe zasady ustalania powierzchni lokalu po jego wybudowaniu określa umowa. Powierzchnia lokalu może ulec zmianom w przypadkach określonych umową. Aranżacja ma charakter przykładowy, umeblowanie nie stanowi wyposażenia lokalu



0 1m 2m 3m



skala 1:100

— ściany działowe
— konstrukcja i szachty instalacyjne

PROFBUD

biuro@profbud.info
tel. 605 606 606

JA2PLUS PRACOWNIA ARCHYTEKTONICZNA