

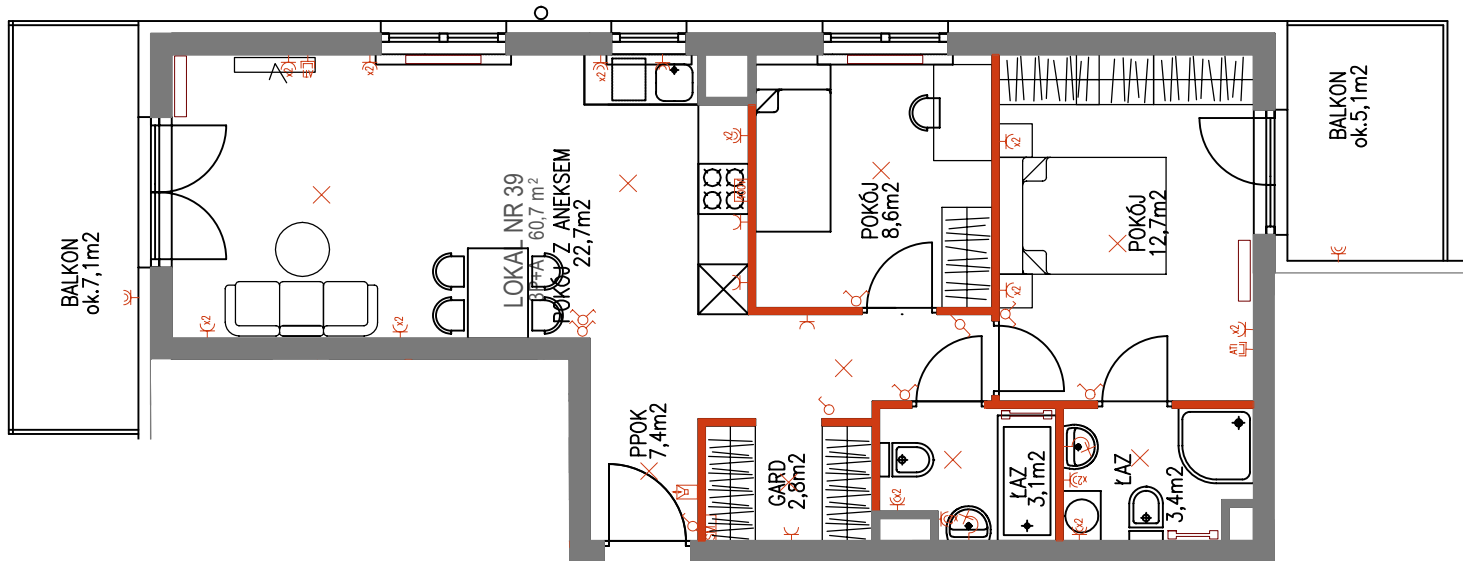
Lokal nr **39**

3 POKOJE  
 GARDEROBA  
 2 ŁAZIENKI  
 ANEKS KUCHENNY  
 2 BALKONY

**60,7 m<sup>2</sup>**  
 Powierzchnia użytkowa

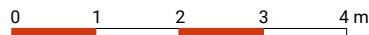
ok. **7,1 m<sup>2</sup>** + ok. **5,1 m<sup>2</sup>**  
 Powierzchnia balkonów

Warszawa, ul. Dionizosa 6A  
 piętro 5 | klatka A



**OZNACZENIA ŚCIAN:**

- Ściany nośne i obudowy kominów
- Ściany działowe



**UWAGI:**

Powierzchnia mierzona w świetle ścian zgodnie z normą PN-70/B-02365, nie zawiera powierzchni pod ścianami działowymi. Powierzchnie podawane są orientacyjnie. Wymiary pomieszczeń mogą ulec niewielkiej zmianie.

Powierzchnia balkonów/tarasów jest mierzona po obrysie zewnętrznym płyty.

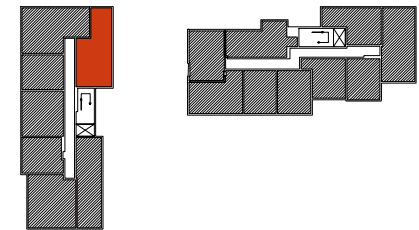
Lokalizacja i rozmiar osprzętu elektrycznego grzejników i okien może ulec zmianie.

Wyposażenie: meble, biały montaż, drzwi wewnętrzne, parapety przedstawiają jedynie przykładową aranżację i nie stanowią wyposażenia lokalu.

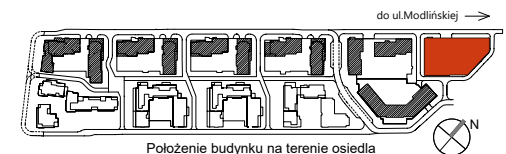


02-002 Warszawa  
 ul. Nowogrodzka 62C  
 tel. 224 878 221

**BIURO SPRZEDAŻY**  
 03-151 Warszawa  
 ul. Modlińska 309  
 tel. 224 878 224



Położenie mieszkania w budynku



Położenie budynku na terenie osiedla

DATA SPORZĄDZENIA KARTY: 10.09.2024r.  
 DATA AKTUALIZACJI KARTY: