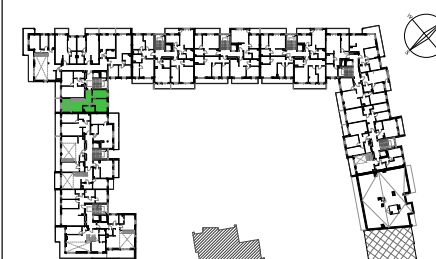


JHM DEVELOPMENT

JHM DEVELOPMENT S.A.
 96-100 Skierniewice ul. Unii Europejskiej 18
 tel. +48 46-833-95-89 fax +48 46-833-97-32
 e-mail: sekretariat@jhmdevelopment.pl
 www.jhmdevelopment.pl

HELENÓW PARK

91-433 ŁÓDŹ, UL. ŹRÓDŁOWA



**PIĘTRO IV
MIESZKANIE NR 65**

POWIERZCHNIE LICZONE WG NORMY PN-ISO 9836:1997	
PRZEDPOKÓJ	10,37 m ²
SALON + ANEKS KUCHENNY	22,04 m ²
POKÓJ	9,96 m ²
POKÓJ	13,74 m ²
ŁAZIENKA	5,48 m ²
POW. POD ŚCIANKAMI DZIAŁOWYMI (NADAJĄCYMI SIĘ DO DEMONTAŻU)	2,02 m ²
POW. UŻYTKOWA	63,61 m²
ANTRESOLA	39,50 m ²
POW. UŻYTKOWA + POW. ANTRESOLI	103,11 m ²

LEGENDA:
 ŚCIANKI DZIAŁOWE NADAJĄCE SIĘ DO DEMONTAŻU
 ŚCIANY KONSTRUKCYJNE
 SZACHTY INSTALACYJNE

UWAGI:
 - ZGODNIE Z NORMĄ ISO 9836:1997 DO POWIERZCHNI LOKALU WLICZONO ŚCIANKI DZIAŁOWE NADAJĄCE SIĘ DO DEMONTAŻU
 - POWIERZCHNIE MOGĄ ULEC ZMIANIE
 - NINIEJSZY PROJEKT NIE STANOWI OFERTY W ROZUMIENIU PRZEPISÓW KODEKSU CYWILNEGO
 - WYPOSAŻENIE TYLKO W CELACH PREZENTACJI, NIE STANOWI ZOBOWIĄZANIA UMOWNEGO
 - WYJŚCIE NA TARAS / BALKON / OGRÓDEK - MOŻLIWA RÓŻNICA POZIOMÓW

