

ŚCIANY NADAJĄCE SIĘ DO DEMONTAŻU

Powierzchnia użytkowa pomieszczeń obliczona jest wg normy PN-ISO 9836:2022-07 dla wymiarów budynku w stanie wykończonym, na poziomie podłogi, nie wliczając powierzchni pod ściankami działowymi, nie licząc listew przyściennych, progów itp. Powierzchnie pomieszczeń zostaną ponownie określone w dokumentacji powykonawczej na podstawie geodezyjnych pomiarów powykonawczych i w związku z tym mogą ulec nieznacznej zmianie. Wymiary pomieszczeń, lokalizacje przyborów sanitarnych, podłączenia pod urządzenia sanitarne, pionów instalacyjne itp. podano zgodnie z projektem budowlanym. Mogą wystąpić niewielkie różnice wymiarów i usytuowania elementów powstałe w trakcie realizacji prac budowlanych. Przedstawione elementy wyposażenia i umeblowania mają jedynie charakter poglądowy, stanowią propozycję aranżacji i nie są objęte ofertą sprzedaży lokalu mieszkalnego/usługowego. Pomiarów pod projekt aranżacji, zakup mebli, urządzeń i wyposażenia należy dokonać z natury, po odbiorze lokalu. Niedopuszczalna jest ingerencja w elementy nośne budynku, elewację budynku oraz ściany międzylokalowe.

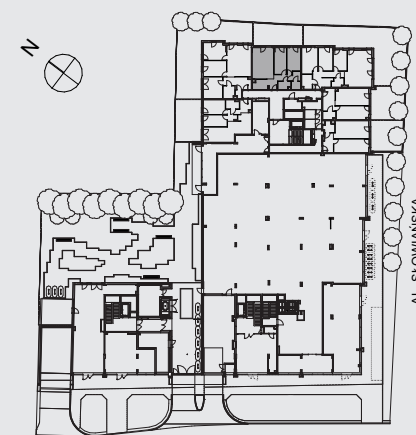
MARI MONTE

MU.0.4

nr lokalu

nr klatki schodowej	C
piętro	0
liczba pomieszczeń	3
powierzchnia	75,81 m²

1. komunikacja	13,59 m ²
2. pomieszczenie 1	26,34 m ²
3. pomieszczenie 2	12,86 m ²
4. pomieszczenie 3	13,24 m ²
5. wc	2,99 m ²
5a. przedsiónek	3,08 m ²
6. pom. gospodarcze	3,71 m ²
7. ogródek	42,65 m ²



UL. MARYMONCKA

marimonte.pl

Ten rysunek objęty jest prawami autorskimi i nie może być używany bądź reprodukowany w części ani w całości, ani wykorzystany do prac budowlanych, bez pisemnej zgody właściciela. | Wersja z dnia 28.01.2026



Słowianska Sp. z o.o.
Aleje Jerozolimskie 44, 00-024 Warszawa
www.ghdevelopment.pl