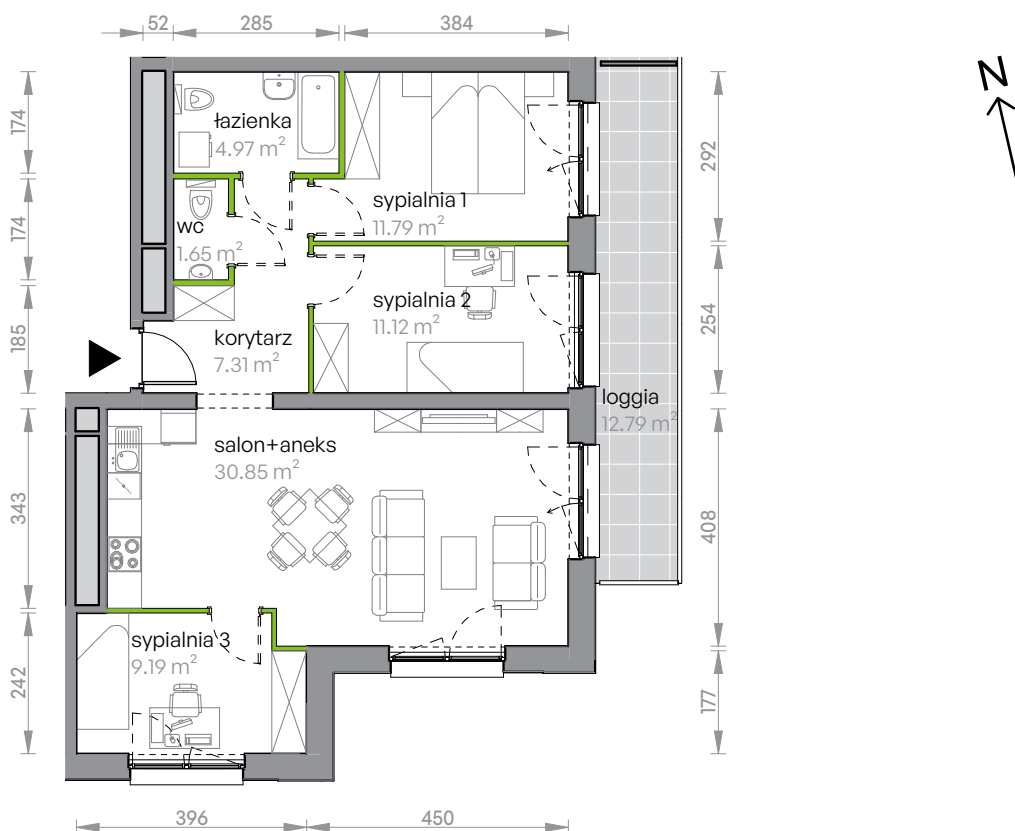


# Legnicka Vita

## L2/11/94

Powierzchnia **76.88 m<sup>2</sup>**

**Piętro 11**



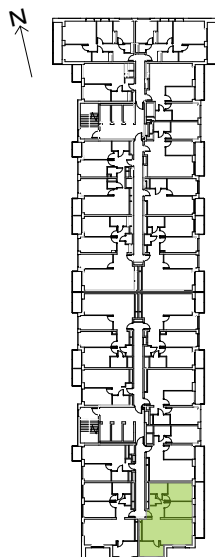
Aranżacja mieszkania jest przykładowa

### Powierzchnia użytkowa

korytarz	7.31 m <sup>2</sup>
salon+aneks	30.85 m <sup>2</sup>
sypialnia 1	11.79 m <sup>2</sup>
sypialnia 2	11.12 m <sup>2</sup>
sypialnia 3	9.19 m <sup>2</sup>
wc	1.65 m <sup>2</sup>
łazienka	4.97 m <sup>2</sup>
<b>Razem</b>	<b>76.88 m<sup>2</sup></b>
+ loggia	12.79 m <sup>2</sup>

U nas nigdy nie płacisz za powierzchnię pod ścianami działowymi

### Rzut kondygnacji Piętro 11



### Plan osiedla Budynek L2

