

data sporządzenia karty 01.04.2022

LOKAL NR 60

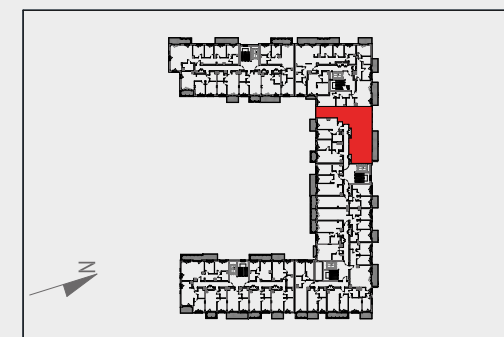
| | |
|---------------|----------------------|
| PIĘTRO | 1 |
| POW. UŻYTKOWA | 99,60 m ² |
| POKOJE | 5 |
| KLATKA | 3 |

| | |
|---------------------------|----------------------|
| HOL | 19,72 m ² |
| POKÓJ Z ANEKSEM KUCHENNYM | 24,43 m ² |
| POKÓJ 1 | 13,52 m ² |
| POKÓJ 2 | 10,93 m ² |
| POKÓJ 3 | 10,56 m ² |
| POKÓJ 4 | 10,23 m ² |
| ŁAZIENKA 1 | 4,81 m ² |
| ŁAZIENKA 2 | 2,87 m ² |

BALKON 11,55 m²

POWIERZCHNIA POD ŚCIANKAMI
DZIAŁOWYMI NADAJĄCYMI SIĘ
DO DEMONTAŻU 2,53 m²

POŁOŻENIE LOKALU W BUDYNKU

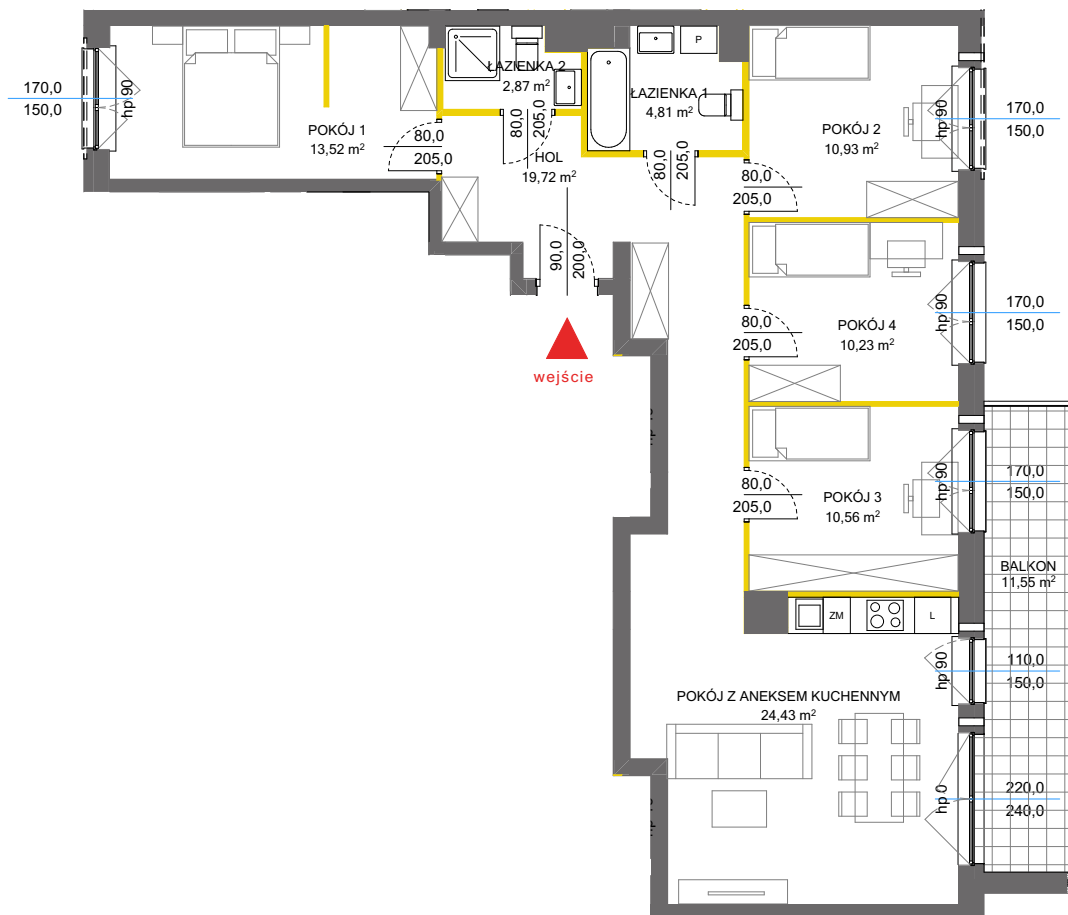


MIESZKANIE POWTARZALNE: 70, 80

Adres inwestycji: Warszawa, ul. Łopuszańska 53

BIURO SPRZEDAŻY

☎ 22 228 66 80



LEGENDA:

- ścianki działowe nadające się do demontażu
- ścianki obudowy pionów instalacyjnych



Na podstawie art. 26 ustawy z dnia 13 lutego 2020 roku o zmianie ustawy - Prawo budowlane oraz niektórych innych ustaw, dokumentacja projektowa została sporządzona w oparciu o przepisy w brzmieniu obowiązującym do dnia 19 września 2020 roku, w konsekwencji czego pomiar powierzchni dokonany został według Polskiej Normy PN-ISO 9836:1997. Powierzchnię użytkową wskazano w stanie wykończonym, z uwzględnieniem tynków. Wymiary liniowe pomieszczeń podano w ścianach bez tynków. Do powierzchni użytkowej wlicza się powierzchnię pod ścianami działowymi nadającymi się do demontażu. Instalacja wodna i kanalizacyjna doprowadzona do kuchni, łazienki i WC, zakończona korkami, nie schowana w ścianach. Rozprowadzenie instalacji pod przybory leży po stronie nabywcy. Meble, biały montaż oraz drzwi wewnętrzne nie stanowią elementu wyposażenia lokalu. Deweloper zastrzega sobie możliwość wprowadzenia niewielkich zmian w dalszym etapie inwestycji. Aranżacja lokalu przedstawiona na rysunku jest przykładowa.