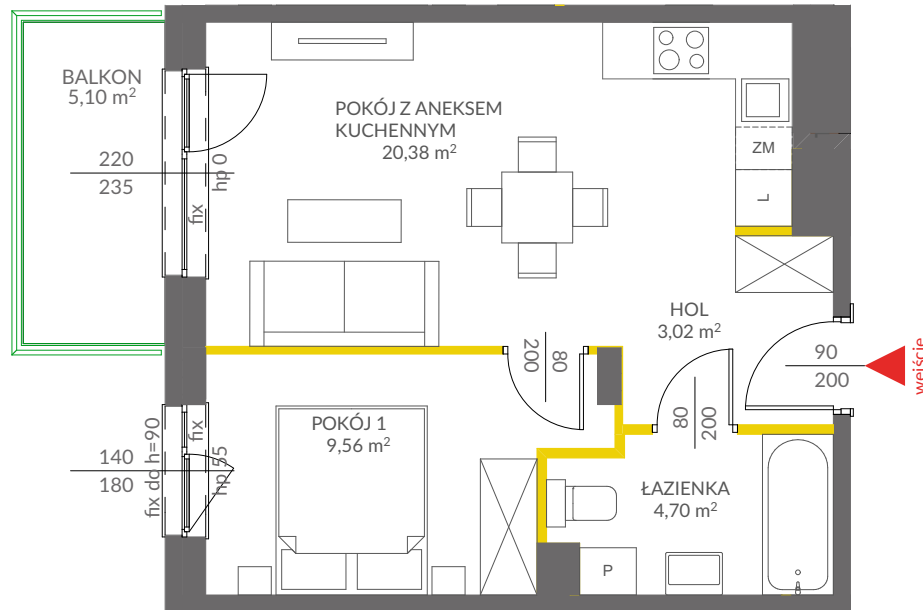


lokal mieszkalny

karta informacyjna inwestycji



LEGENDA:

ściany działowe nadające się do demontażu

ściany obudowy pionów instalacyjnych



VICTORIA 2019

Powierzchnia lokalu obliczona została zgodnie z Polską Normą PN-ISO 9836:2015-12, powołaną w rozporządzeniu Ministra Rozwoju z dnia 11 września 2020 roku w sprawie szczegółowego zakresu i formy projektu budowlanego. Powierzchnia rozliczeniowa lokalu, uwzględniająca powierzchnię pod ściankami działowymi, służy do ustalenia ceny sprzedaży. Powierzchnia użytkowa lokalu służy do celów ewidencyjnych i wieczystoksięgowych. Instalacja wodna i kanalizacyjna doprowadzona do kuchni, łazienki i WC, zakończona korkami, nie schowana w ścianach. Rozprowadzenie instalacji pod przybory leży po stronie Nabywcy. Meble, biały montaż oraz drzwi wewnętrzne nie stanowią elementu wyposażenia lokalu. Deweloper zastrzega sobie możliwość wprowadzenia niewielkich zmian w dalszym etapie inwestycji. Przedstawiona aranżacja lokalu jest przykładowa. Wymiary okienne podane są w świetle muru od strony zewnętrznej.



data sporządzenia karty 21/10/2024

LOKAL NR 14

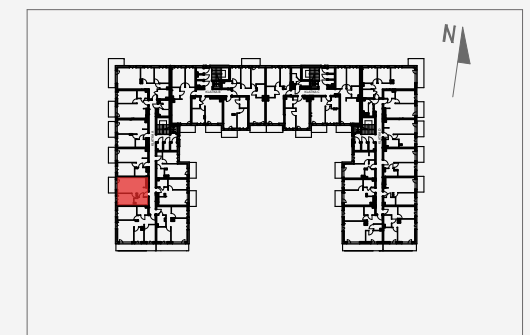
PIĘTRO	1
POKOJE	2
KLATKA	A
POWIERZCHNIA ROZLICZENIOWA	38,50 m ²
POWIERZCHNIA UŻYTKOWA	37,66 m ²

HOL	3,02 m ²
ŁAZIENKA	4,70 m ²
POKÓJ 1	9,56 m ²
POKÓJ Z ANEKSEM KUCHENNYM	20,38 m ²

POWIERZCHNIA POD ŚCIANKAMI DZIAŁOWYMI	0,84 m ²
--	---------------------

BALKON	5,10 m ²
--------	---------------------

POŁOŻENIE LOKALU W BUDYNKU B



MIESZKANIE POWTARZALNE: 23

Adres inwestycji: Warszawa, ul. Marii Callas 18

BIURO SPRZEDAŻY

☎ 22 113 95 15