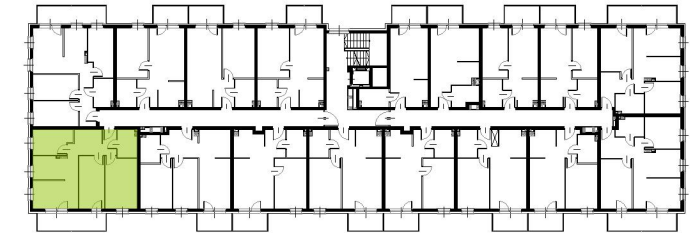
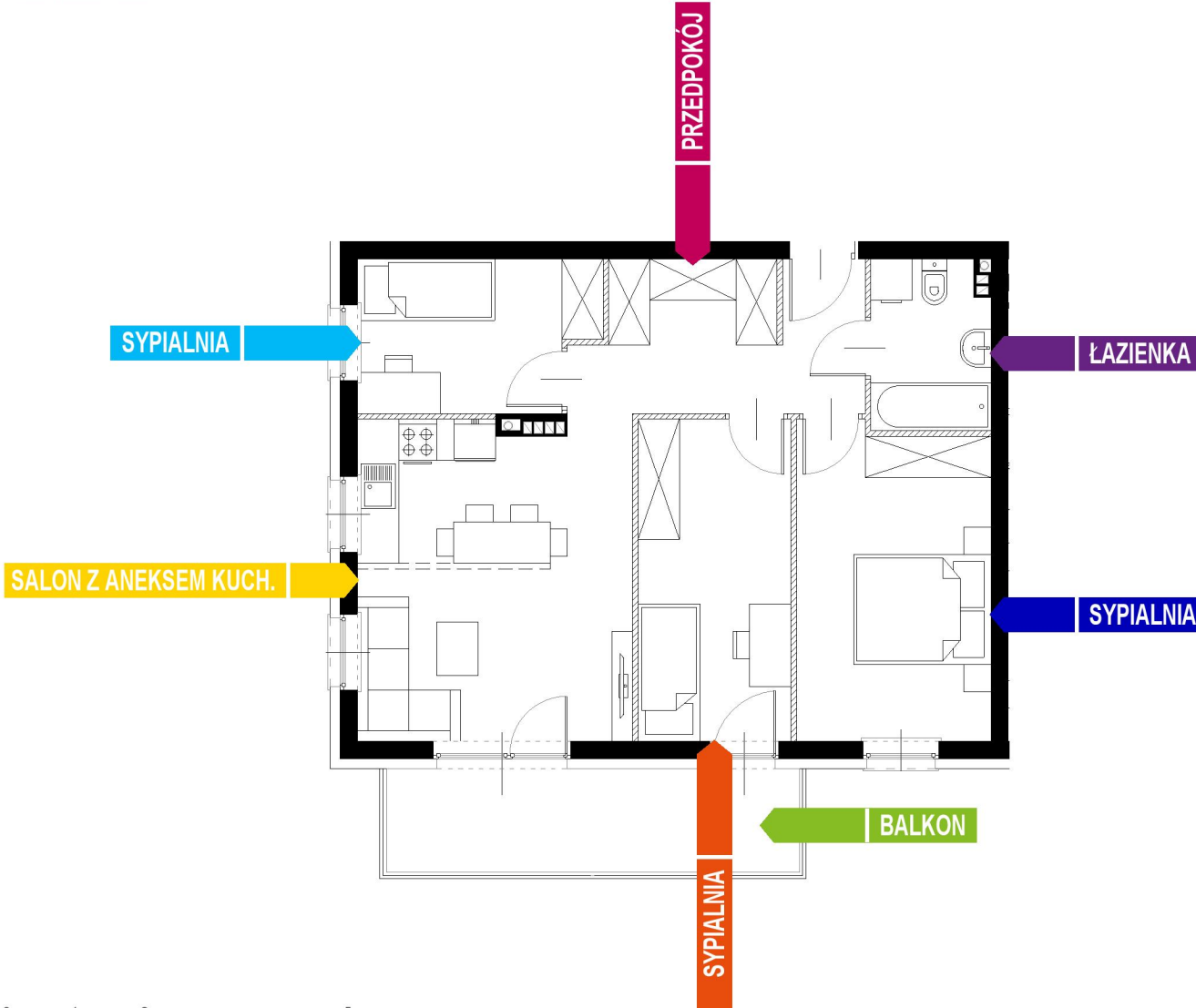


BUDYNEK 5
RZUT PIĘTRA 1
 LOKALIZACJA MIESZKANIA





ŁAZIENKA	4,11 m ²
SALON Z ANEKSEM KUCH.	18,33 m ²
PRZEDPOKÓJ	8,66 m ²
SYPIALNIA	12,59 m ²
SYPIALNIA	10,21 m ²
SYPIALNIA	7,21 m ²
BALKON	

POW. ŚCIAN DZIAŁOWYCH
 MOŻLIWA DO DEMONTAŻU 2,54 m²

63,65 m²

MURAPOL OSIEDLE AKADEMICKIE

BYDGOSZCZ, ul. Akademicka

0 1 2 5m
 Podziłka podana z tolerancją +/- 5%
 Aranżacja mieszkania ma charakter poglądowy.
 Ściany działowe możliwe do demontażu
 Ściany bez możliwości demontażu

znajdź mieszkanie na
murapol.pl

Biuro Sprzedaży: Bydgoszcz ul. Akademicka 13d - T: 789 218 157, 52 5161190 M: bydgoszcz@murapol.pl Centrala: Bielsko-Biala ul. Partyzantów 51 T: 33 819 33 33 M: sekretariat@murapol.pl
 UWAGA: Powierzchnia liczona wg PN-ISO 9836; 1997. Na etapie projektu wykonawczego i realizacji obiektu mogą wystąpić korekty w powierzchni lokali i układzie ścian, powierzchnia liczona w stanie wykończonym. Do obliczeń przyjęto 1,5 cm tynku. Do powierzchni użytkowej lokalu wlicza się powierzchnię pod ścianami działowymi, nadającymi się do demontażu.