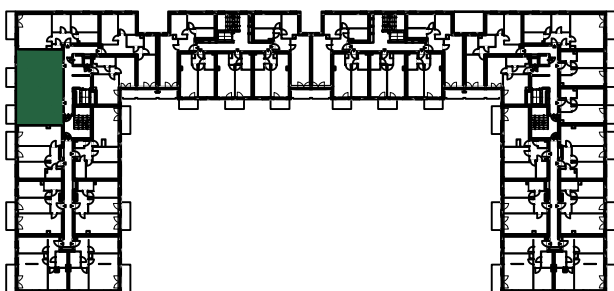


0 1m 2m 3m

SKALA 1:100



| 1. PIĘTRO | | |
|---------------------|-----------------|----------------------|
| MIESZKANIE NR 1.103 | | 80,96 m ² |
| 1.103.1 | przedpokój | 3.32 m ² |
| 1.103.2 | przedpokój | 8.29 m ² |
| 1.103.3 | łazienka | 4.14 m ² |
| 1.103.4 | pokój | 12.62 m ² |
| 1.103.5 | pokój z aneksem | 15.81 m ² |
| 1.103.6 | pokój z aneksem | 15.72 m ² |
| 1.103.7 | pokój | 12.44 m ² |
| 1.103.8 | łazienka | 4.21 m ² |
| 1.103.9 | przedpokój | 4.41 m ² |

PIĘTRO 1

NUMER MIESZKANIA
1.103

POWIERZCHNIA MIESZKANIA
80,96 m²

1
PIĘTRO

- POWIERZCHNIA UŻYTKOWA OBLICZANA WEDŁUG NORMY PN-ISO 9836:2015 - STAN WYKOŃCZONY PRZYJĘTY ZGODNIE ZE STANDARDEM WYKONANIA BUDYNKU I ZAPISAMI UMOWY DEWELOPERSKIEJ.
- RZUT MIESZKANIA ZOSTAŁ SPORZĄDZONY NA PODSTAWIE PROJEKTU BUDOWLANEGO, ZASTRZEGA SIĘ MOŻLIWOŚĆ ZMIAN W UKŁADZIE MIESZKAN I PODANYCH POWIERZCHNIACH, ZGODNIE Z ZAPISAMI UMOWY DEWELOPERSKIEJ.
- W ZWIĄZKU W OPRACOWYWIANIEM PROJEKTU WYKONAWCZEGO ZE WZGLĘDÓW KONSTRUKCYJNYCH, INSTALACYJNYCH I ARCHITEKTONICZNYCH MOGĄ WYSTĄPIĆ ZMIANY W ZAKRESIE PIONÓW I KOMINÓW ORAZ KOREKTY OTWORÓW OKIENNYCH

B2STUDIO