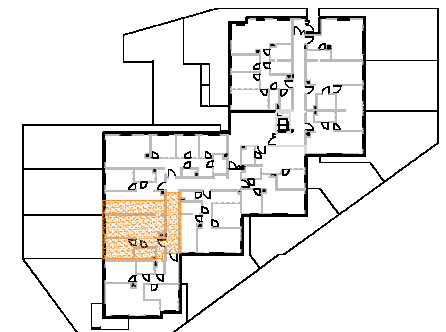


NR MIESZKANIA	0.8
LICZBA POKOI	3
KONDYGNACJA	PARTER

POWIERZCHNIA MIESZKANIA	65,04 m <sup>2</sup>
-------------------------	----------------------

KOMUNIKACJA	11,55 m <sup>2</sup>
POKÓJ	12,25 m <sup>2</sup>
SALON Z ANEKSEM KUCHENNYM	24,70 m <sup>2</sup>
POKÓJ	10,98 m <sup>2</sup>
ŁAZIENKA	3,90 m <sup>2</sup>
WC	1,66 m <sup>2</sup>

Taras	10,62 m <sup>2</sup>
Ogródek	84,00 m <sup>2</sup>



### UWAGI:

- Wymiary pomieszczeń, lokalizację przyborów sanitarnych i innych elementów wyposażenia podano na podstawie projektu budowlanego. W toku budowy mogą wystąpić różnice w stosunku do stanu wynikającego z projektu ze względu na specyfikę prac budowlanych.
- Powierzchnia jest obliczona w świetle przegód pionowych w stanie wykończonym, przy uwzględnieniu tynków i okładzin o grubości 1,5 cm, na poziomie podłogi bez uwzględnienia listew przypodłogowych, progów itp. wymiary podano w stanie surowym.



### LEGENDA:

ŚCIANY NOŚNE - NIEROZBIERALNE   
 ŚCIANY DZIAŁOWE - ROZBIERALNE 

