

BI A Ł O Ł E K A
COMFORT CITY
K O R A L

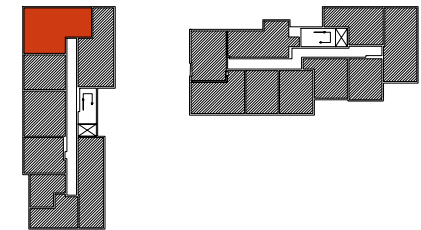
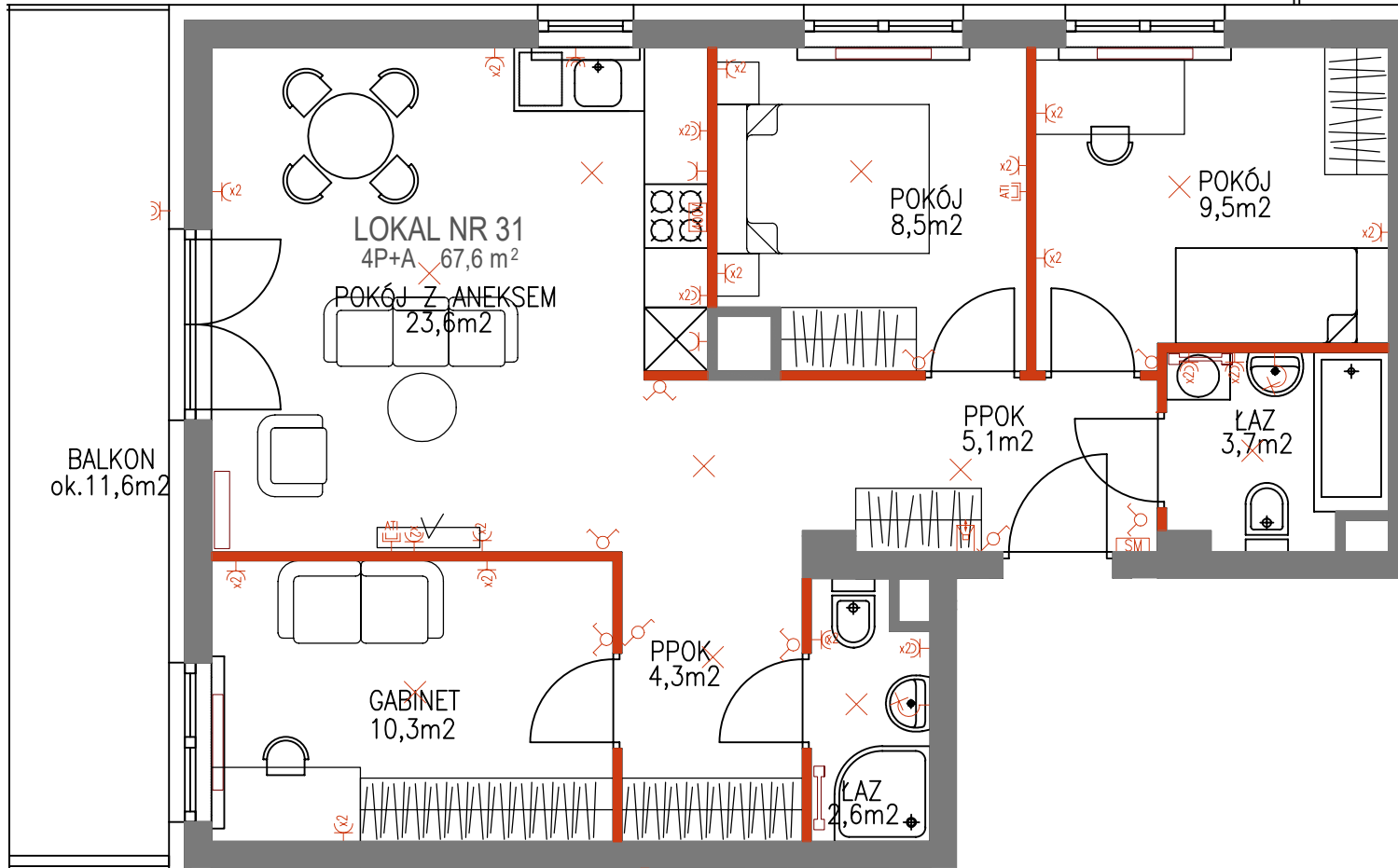
Lokal nr **31**

3 POKOJE
GABINET
ANEKS KUCHENNY
2 ŁAZIENKI
BALKON

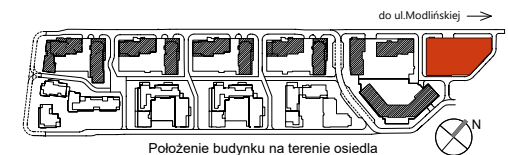
67,6 m²
Powierzchnia użytkowa

ok. **11,6 m²**
Powierzchnia balkonu

Warszawa, ul. Dionizosa 6A
piętro 4 | klatka A



Położenie mieszkania w budynku



Położenie budynku na terenie osiedla

OZNACZENIA ŚCIAN:

- Ściany nośne i obudowy kominów
- Ściany działowe



UWAGI:
Powierzchnia mierzona w świetle ścian zgodnie z normą PN-70/B-02365, nie zawiera powierzchni pod ścianami działowymi.
Powierzchnie podawane są orientacyjnie. Wymiary pomieszczeń mogą ulec niewielkiej zmianie.

Powierzchnia balkonów/tarasów jest mierzona po obrysie zewnętrznym płyty.
Lokalizacja i rozmiar osprzętu elektrycznego grzejników i okien może ulec zmianie.
Wyposażenie: meble, biały montaż, drzwi wewnętrzne, parapety przedstawiają jedynie przykładową aranżację i nie stanowią wyposażenia lokalu.



02-002 Warszawa
ul. Nowogrodzka 62C
tel. 224 878 221

BIURO SPRZEDAŻY
03-151 Warszawa
ul. Modlińska 309
tel. 224 878 224

DATA SPORZĄDZENIA KARTY: 10.09.2024r.
DATA AKTUALIZACJI KARTY: