

Piętro pierwsze

Mieszkanie 08

59,50 m²

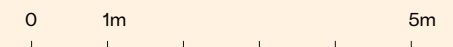
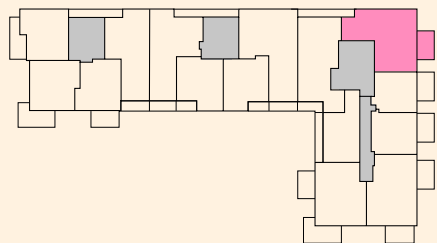
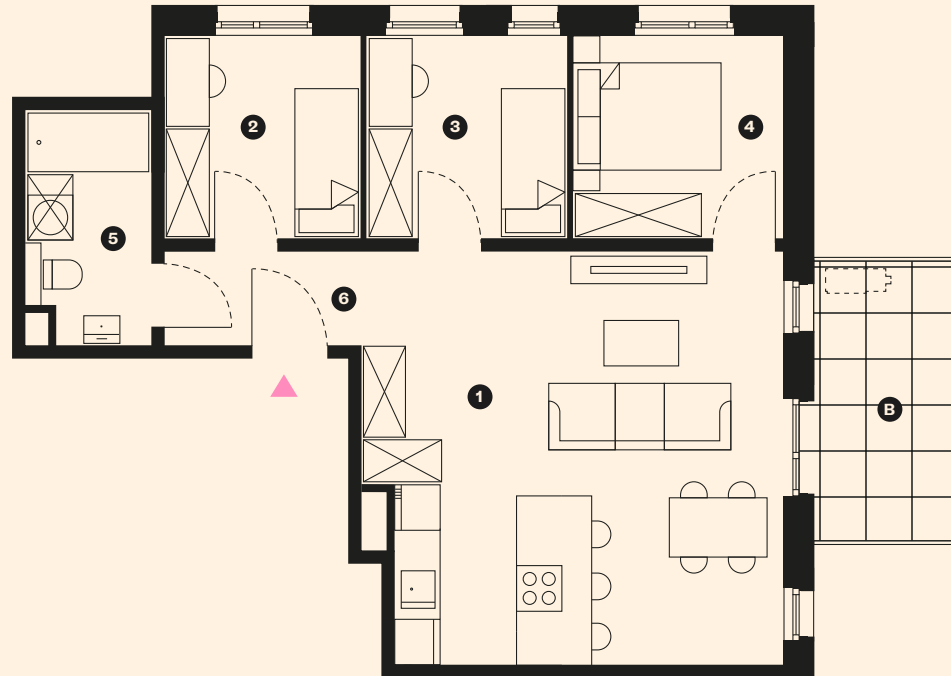
soltysowska



Piętro I

1	Salon z aneksem kuchennym	29,71 m ²
2	Sypialnia I	7,02 m ²
3	Sypialnia II	7,16 m ²
4	Sypialnia III	7,52 m ²
5	Łazienka	4,88 m ²
6	Przedpokój	3,21 m ²

Łączna powierzchnia użytkowa	59,50 m ²
Balkon	7,34 m ²



Kontakt zamieszkaj@soltysowska.com
+48 602 343 088

Projektant Kubatura Sp z o.o.
www.kbtr.pl

Karta mieszkania przedstawia układ funkcjonalno-przestrzenny wynikający z projektu budowlanego. Zarówno wymiary pomieszczeń, ich ostateczna powierzchnia, lokalizacja urządzeń i instalacji wewnętrznych mogą ulec zmianom, będącymi wynikiem modyfikacji technicznych powstałych w trakcie realizacji prac budowlanych. Pomiar powierzchni mieszkania został opracowany przy uwzględnieniu normy pn-iso 9836-2015-12