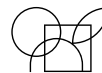




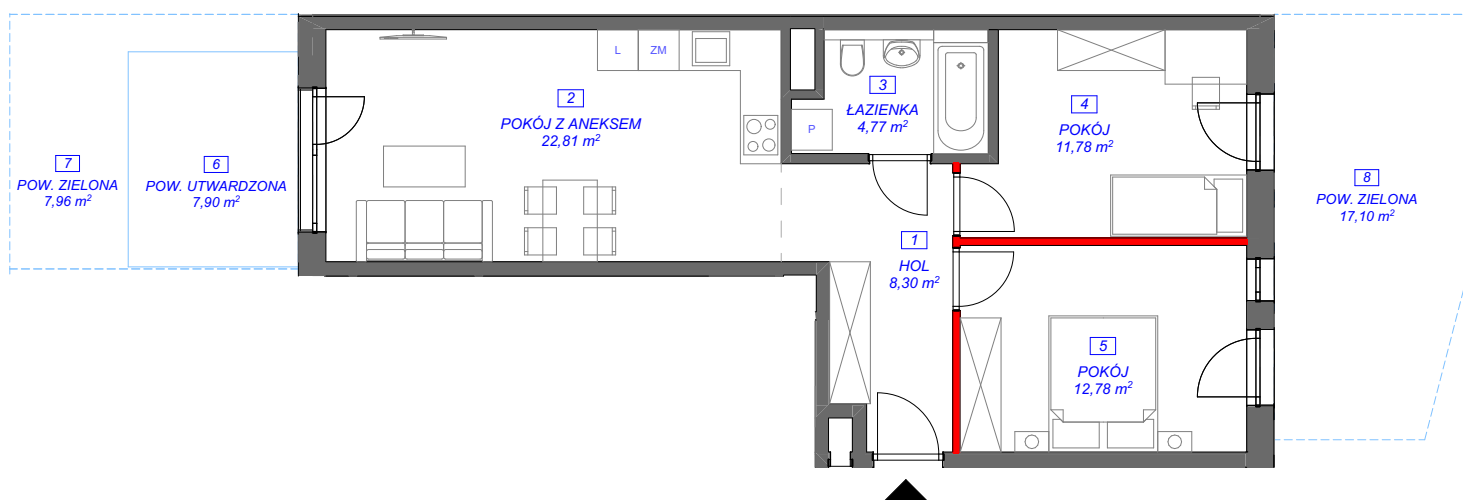
BUDYNEK MIESZKALNY WIELORODZINNY  
ul. Leśnych Skrzatów, Poznań  
dz. nr 1/10, 1/12, 1/13, 1/14, 1/15, 1/25, 1/27

www.zaciszemarcelin.pl  
e-mail: bsmpoznan@atal.pl  
tel. 609 590 025

ATAL S.A. Biuro Sprzedaży Mieszkań, 61-132 Poznań, ul. Inflancka 25



ZACISZE  
MARCELIN



## MIESZKANIE A2.C.0.6

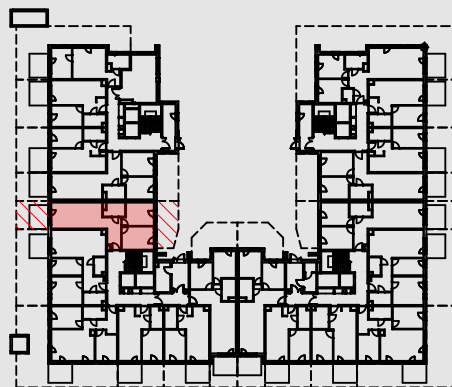
PARTER

1	HOL	8,30 m <sup>2</sup>
2	POKÓJ Z ANEKSEM	22,81 m <sup>2</sup>
3	ŁAZIENKA	4,77 m <sup>2</sup>
4	POKÓJ	11,78 m <sup>2</sup>
5	POKÓJ	12,78 m <sup>2</sup>

powierzchnia ścian działowych  
możliwych do demontażu / wyburzenia 0,93 m<sup>2</sup>

**MAKSYMALNA POWIERZCHNIA UŻYTKOWA 61,37 m<sup>2</sup>**

6	POW. UTWARDZONA	7,90 m <sup>2</sup>
7	POW. ZIELONA	7,96 m <sup>2</sup>
8	POW. ZIELONA	17,10 m <sup>2</sup>



1. Wymiary pomieszczeń, lokalizację przyborów sanitarnych i inne podano na podstawie projektu budowlanego. W toku budowy mogą wystąpić różnice w stosunku do stanu wynikającego z projektu, wynikające ze specyfikacji prac budowlanych.

2. Powierzchnia jest obliczona w świetle pionowych przegród w stanie wykończonym, przy uwzględnieniu tynków i okładzin o grubości 1,5 cm, na poziomie podłogi bez uwzględnienia listew przypodłogowych, progów itp. Wymiary są podane w stanie bez wykończenia.

3. Powierzchnia użytkowa lokali oraz pomieszczeń określona jest na podstawie rozporządzenia Ministra Transportu, Budownictwa i Gospodarki Morskiej z dnia 25.04.2012 r. w sprawie szczegółowego zakresu i formy projektu budowlanego z wszelkimi aktualizacjami oraz przy uwzględnieniu treści Polskiej Normy PN-ISO 9836. Powierzchnia użytkowa uwzględnia powierzchnię elementów nadających się do demontażu i rozbiórki (rury, kanały i ścianki działowe), nie uwzględnia natomiast powierzchni otworów na drzwi i okna oraz nisze w elementach zamykających.