



GREENLINE

GDAŃSK MATEMBLEWO

DOMESTA

SKRZYDŁO:

A

KONDYGNACJA:

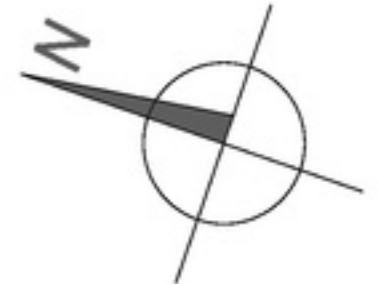
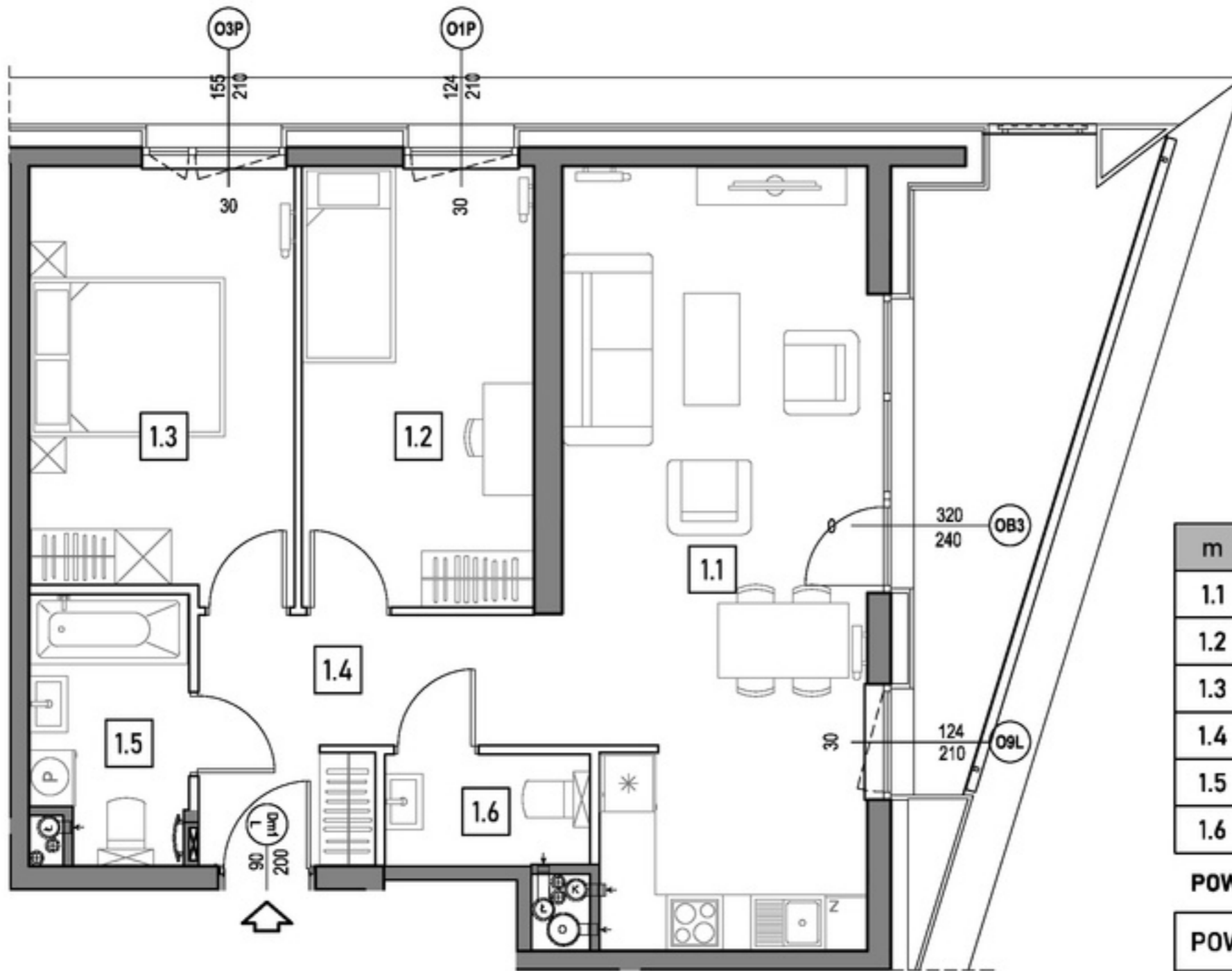
1 PIĘTRO

NR MIESZKANIA:

A.2.3

POWIERZCHNIA:

65.81 m²

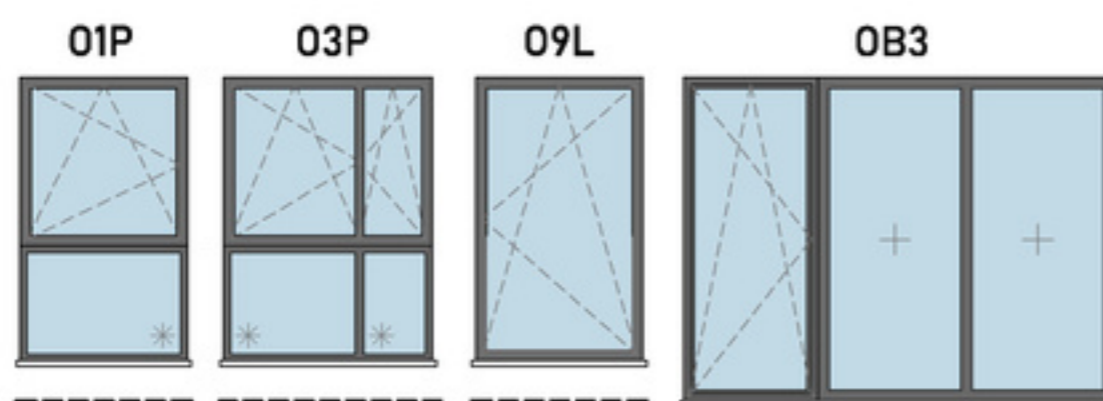


| m | POMIESZCZENIE | POW. |
|-----|---------------|----------------------|
| 1.1 | SALON + ANEKS | 26.24 m ² |
| 1.2 | SYPIALNIA | 11.63 m ² |
| 1.3 | SYPIALNIA | 12.90 m ² |
| 1.4 | PRZEDPOKÓJ | 7.83 m ² |
| 1.5 | ŁAZIENKA | 4.62 m ² |
| 1.6 | WC | 2.59 m ² |

POWIERZCHNIA MIESZKANIA: 65.81 m²

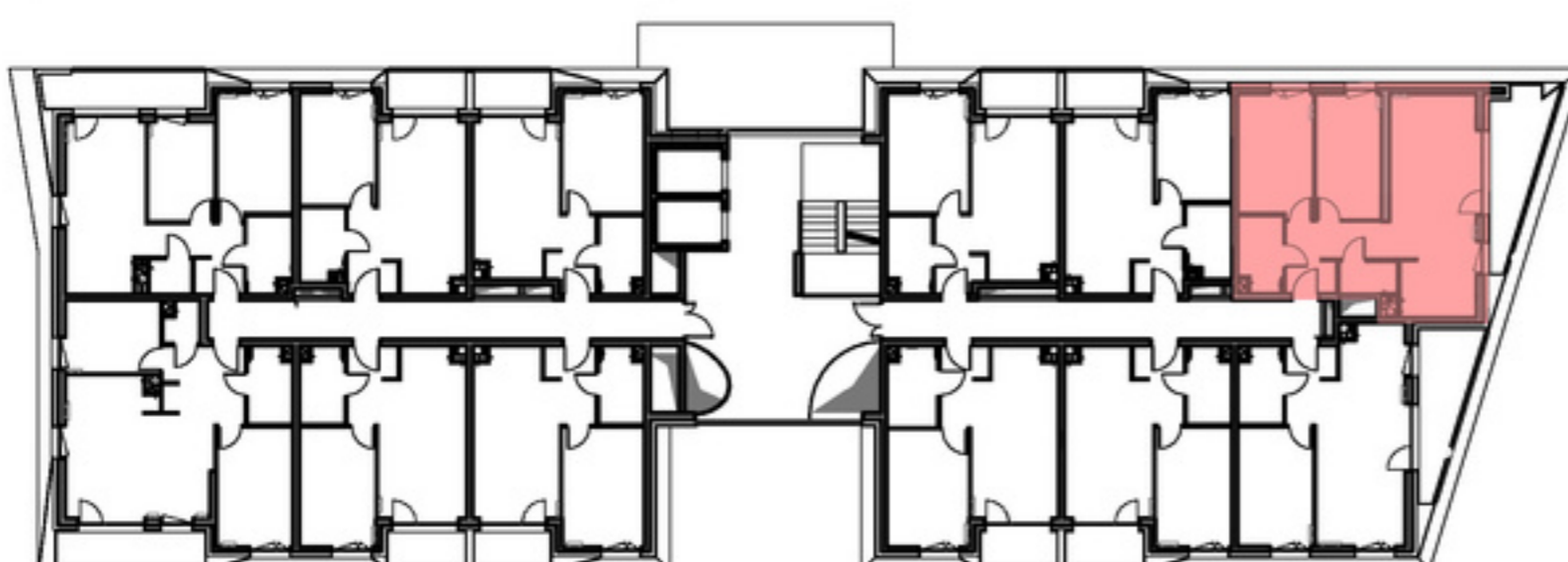
POWIERZCHNIA LOGGII: 10.75 m²

STOLARKA OKIENNA:



- ściany niedemontowalne
- ściany możliwe do rearanżacji

LOKALIZACJA MIESZKANIA:



Instalacja kanalizacji sanitarnej może być prowadzona nad poziomem posadzki. Przyłącza instalacji wod-kan mogą być prowadzone natynkowo.

Powierzchnie mieszkań liczone wg. normy PN - ISO - 9836 :2022-07 (tolerancja ± 5cm)

Przedstawiona aranżacja i wykończenie ma charakter wyłącznie poglądowy i nie stanowi oferty.