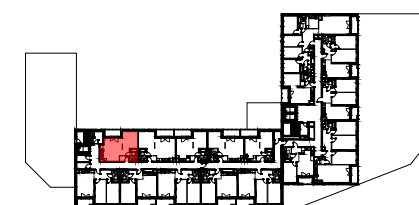


Ul. Mikołaja Kopernika



Al. Adama Mickiewicza



Al. Włókniarzy

1. Komunikacja	5,61 m ²
2. Pok. dzienny z aneksem kuch.	33,53 m ²
3. łazienka	4,46 m ²
4. Loggia	4,94 m ²

Uwagi:

1. Powierzchnie pomieszczeń podano z uwzględnieniem grubości tynków, zgodnie z normą PN-ISO 9836.
2. Niniejsza karta katalogowa została opracowana na podstawie projektu budowlanego. Nie stanowi ona wiernego odwzorowania lokalu mieszkalnego, który powstanie w przyszłości. Karta służy wskazaniu położenia projektowanych pomieszczeń oraz usytuowania lokalu na kondygnacji.
3. Powierzchnie oraz wymiary mogą ulec niewielkim zmianom w trakcie realizacji obiektu.

pokoje	piętro	m ²	nr lokalu
1	4	43,60	42

- ściana nierozbieralna
- ściana rozbieralna
- tablica mieszkaniowa elektryczna
- tablica mieszkaniowa teletechniczna