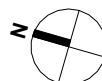


WENDY

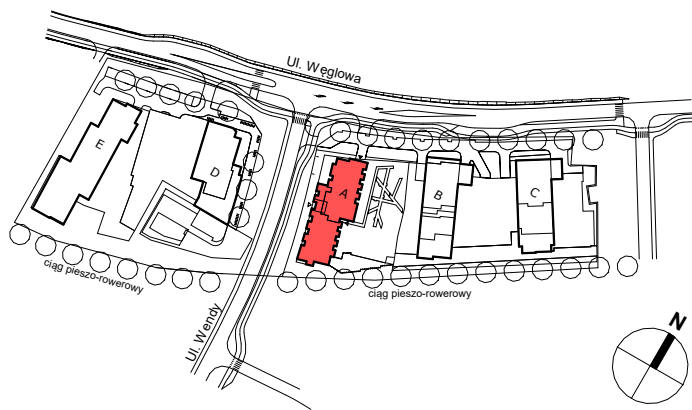
BUDYNEK A

GDYNIA, UL. WENDY

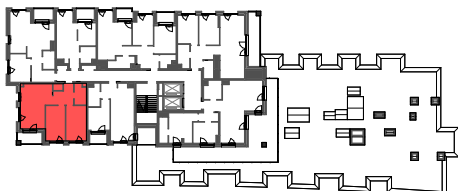
KARTA MARKETINGOWA



SCHEMAT LOKALIZACJI:



SCHEMAT LOKALU MIESZKALNEGO NA PIĘTRZE:



SCHEMAT MA CHARAKTER JEDYNYE POGŁDOWY. W PRZYPADKU EWENTUALNYCH ROZBIEŻNOŚCI POMIĘDZY SCHEMATEM A PROJEKTEM BUDOWLANYM, WIĄŻĄCY JEST PROJEKT BUDOWLANY.

ROBYG

Affane Sp. z o. o.
AL. RZECZYPOSPOLITEJ 1, 02-972 WARSZAWA



BJK Architekci Sp. z o. o.
UL. BOLESŁAWA PRUSA 18, 81-431 GDYNIA
TEL. 506 314 286

FAZA:	DATA:	NR MIESZKANIA:
2.A	19.02.2024	A.4.M.02
ILOŚĆ POKOI:	POW. UŻYTKOWA MIESZKANIA PN-ISO 9836:	57.39 m ²
3	POW. MIESZKANIA POD ŚCIANKAMI:	1.43 m ²
	ŁĄCZNA POWIERZCHNIA MIESZKANIA:	58.82 m ²

PIĘTRO:	POW. BALKONU:	POW. LOGGI:
4	4.64 m ²	-
KŁATKA:	POW. TARASU:	POW. OGRÓDKA:
A	-	-

LEGENDA: ŚCIANKI
← W WYCIĄG WENTYLACYJNY
← O MIEJSCE PODŁĄCZENIA OKAPU KUCHENNEGO

UWAGA:
- POWIERZCHNIE LICZONE WG NORMY PN-ISO 9836
- ZE WZGLĘDU NA TRWAJĄCE PRACE PROJEKTOWE POWIERZCHNIE I LUB WYMIARY MOGĄ ULEC ZMIANIE
- WYPOSAŻENIE TYLKO W CELACH PREZENTACJI, NIE STANOWI ZOBOWIĄZANIA UMOWNEGO
- NINIEJSZY PROJEKT NIE STANOWI OFERTY W ROZUMIENIU PRZEPISÓW KODEKSU CYWILNEGO
- WYJŚCIE NA BALKON / LOGGIE - MOŻLIWA RÓŻNICA POZIOMÓW
- PIONY KANALIZACYJNE I PIONY WENTYLACYJNE STANOWIĄ CZĘŚĆ WSPÓLNA INSTALACJI BUDYNKU
- W PRZYPADKU WYSTĘPOWANIA OTWORU REWIZYJNEGO NA PIONIE, MUSI BĘĆ ZAPEWNIONY DOSTĘP DO NIEGO, ZGODNIE Z DOKUMENTACJĄ TECHNICZNĄ
- W PRZYPADKU WYSTĘPOWANIA PODWÓJNYCH DRZWI BALKONOWYCH, TYLKO JEDNO SKRZYDŁO DRZWIOWE JEST WYPOSAŻONE W KLAMKĘ