

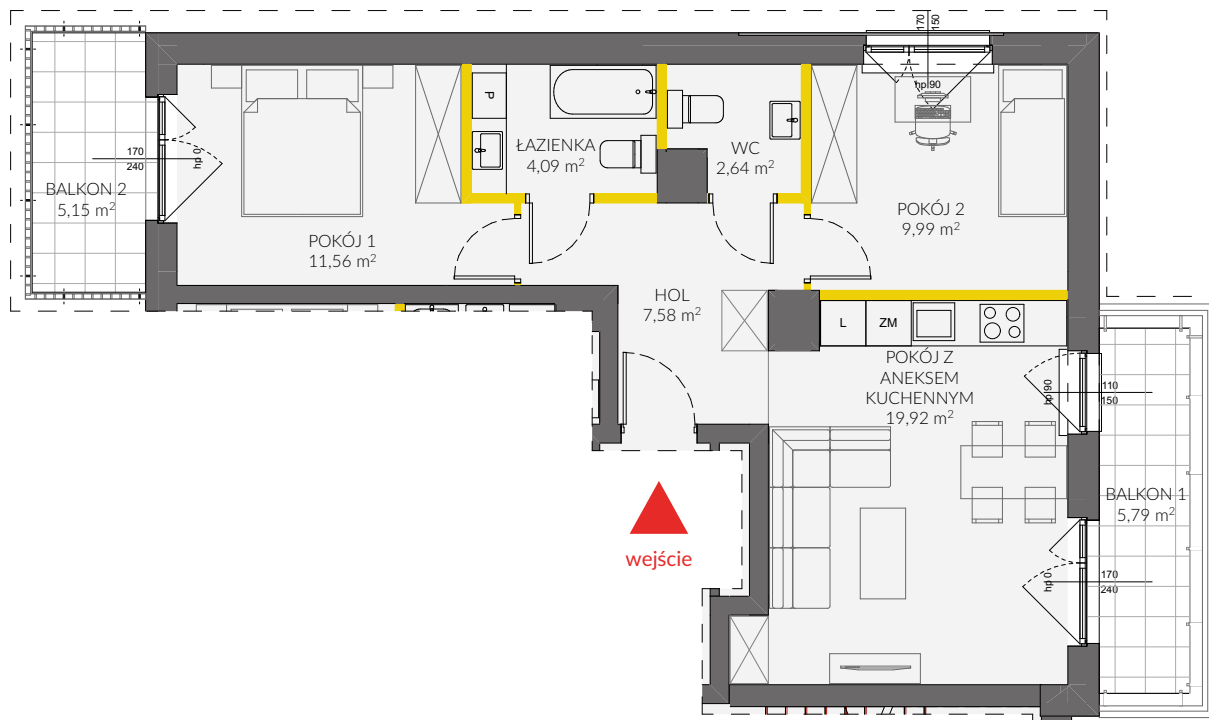
## lokal mieszkalny

karta informacyjna inwestycji



MIASTECZKO NOVA  
OCHOTA 4

data sporządzenia karty 17/08/2020



### LEGENDA:

- ściany działowe nadające się do demontażu
- ściany obudowy pionów instalacyjnych



 **VICTORIA DOM**

Pomiarów powierzchni dokonano stosownie do treści Rozporządzenia Ministra Transportu, Budownictwa i Gospodarki Morskiej z dnia 25 kwietnia 2012 r. w sprawie szczegółowego zakresu i formy projektu budowlanego (Dz.U. z 2012 nr 0 poz. 462 ze zm.) wydanego na podstawie art. 34 ust. 6 pkt 1 ustawy z dnia 7 lipca 1994 r. - Prawo budowlane (Dz.U. z 2010 r. Nr 243, poz. 1623 ze zm.) - zgodnie z zasadami określonymi w normie PN-ISO 9836:1997. Powierzchnię użytkową wskazano w stanie wykończonym, z uwzględnieniem tynków. Wymiary liniowe pomieszczeń podano w ścianach bez tynków. Do powierzchni użytkowej lokalu wlicza się powierzchnię pod ścianami działowymi nadającymi się do demontażu. Instalacja wodna i kanalizacyjna doprowadzona do kuchni, łazienki i WC, zakończona korkami, nie schowana w ścianach. Rozprowadzenie instalacji pod przybory leży po stronie nabywcy. Meble, biały montaż oraz drzwi wewnętrzne nie stanowią elementu wyposażenia lokalu. Deweloper zastrzeżenie sobie możliwość wprowadzenia niewielkich zmian w dalszym etapie inwestycji. Aranżacja lokalu przedstawiona na rysunku jest przykładowa.

### LOKAL NR 10

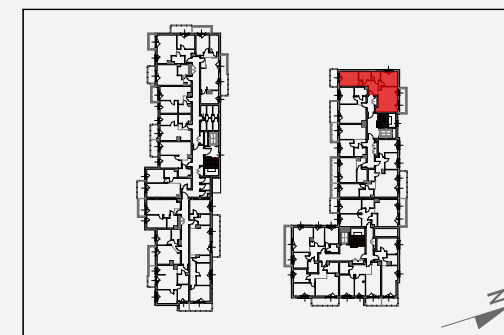
PIĘTRO	1
POW. UŻYTKOWA	57,78 m <sup>2</sup>
POKOJE	3
KLATKA	1

HOL	7,58 m <sup>2</sup>
POKÓJ Z ANEKSEM KUCHENNYM	19,92 m <sup>2</sup>
POKÓJ 1	11,56 m <sup>2</sup>
POKÓJ 2	9,99 m <sup>2</sup>
ŁAZIENKA	4,09 m <sup>2</sup>
WC	2,64 m <sup>2</sup>

BALKON 1	5,79 m <sup>2</sup>
BALKON 2	5,15 m <sup>2</sup>

ŚCIANKI DZIAŁOWE NADAJĄCE SIĘ DO DEMONTAŻU	2,00 m <sup>2</sup>
---	---------------------

### POŁOŻENIE LOKALU W BUDYNKU



MIESZKANIA POWTARZALNE: 15

Adres inwestycji: Warszawa, ul. Łopuszańska 53B

BIURO SPRZEDAŻY

 22 228 66 80