

Murapol Osiedle Dynamia

Gdynia | ul. Wiczlińska

mieszkanie **4.A.3.08**

piętro **3**

budynek **4**

1. przedpokój **6,56 m²**

2. łazienka **4,57 m²**

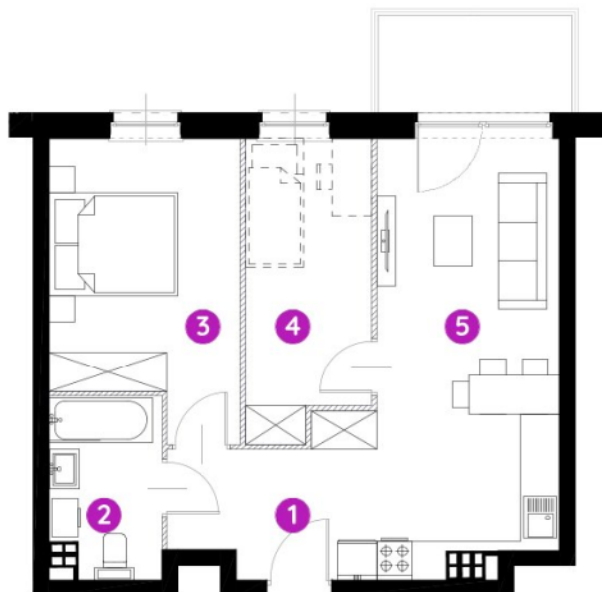
3. sypialnia **12,31 m²**

4. garderoba **8,45 m²**

5. salon z aneksem kuch. **18,29 m²**

metraż **50,18 m²**

balkon **4,5 m²**



0 1 2 5m

Podziałka podana z tolerancją +/- 5%

Aranżacja mieszkania ma charakter poglądowy.

Biuro Sprzedaży: Gdynia ul. Wiczlińska 107 - **T: 58 355 53 33, M: gdynia@murapol.pl**. Centrala: Bielsko-Biala, ul. Dworkowa 4, T: 33 819 33 33, M: sekretariat@murapol.pl, **murapol.pl**

Powierzchnia liczona wg PN-ISO 9836:2022-07. Na etapie projektu wykonawczego i realizacji obiektu mogą wystąpić korekty w powierzchni lokali i układzie ścian, powierzchnia liczona w stanie wykończonym.

Do obliczeń przyjęto 1,5 cm tynku.