








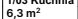

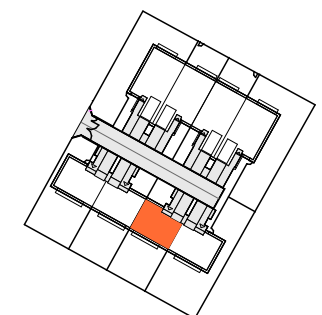


#### LEGENDA

	ściany		wejście do budynku		wentylacja
	opaska żwirowa		linia cięcia widoku		otwór w stropie / otwór w stropie poniżej
	otwór w ścianie		tablica rozdzielcza		przewód spalinowy
	nr i nazwa pomieszczenia powierzchnia użytkowa		daszek nad wejściem / nadwieszenie		



## BUDYNEK NR 3.2

### PARTER

#### POWIERZCHNIA UŻYTKOWA MIESZKALNA BUDYNEK 3.2 PARTER

POMIESZCZENIE	POWIERZCHNIA [m <sup>2</sup> ]
1/01 Wiatrołap	3,1
1/02 Spizarka	2,6
1/03 Kuchnia	6,3
1/04 Salon + Jadalnia	16,2
1/05 Hol	2,7
1/06 WC	1,2
1/07 Garaż	18,3
<b>Suma</b>	<b>50,4 m<sup>2</sup></b>

**Suma pow. użytkowej budynku**  
Parter + Garaż + Piętro **104,3m<sup>2</sup>**

INWESTOR:

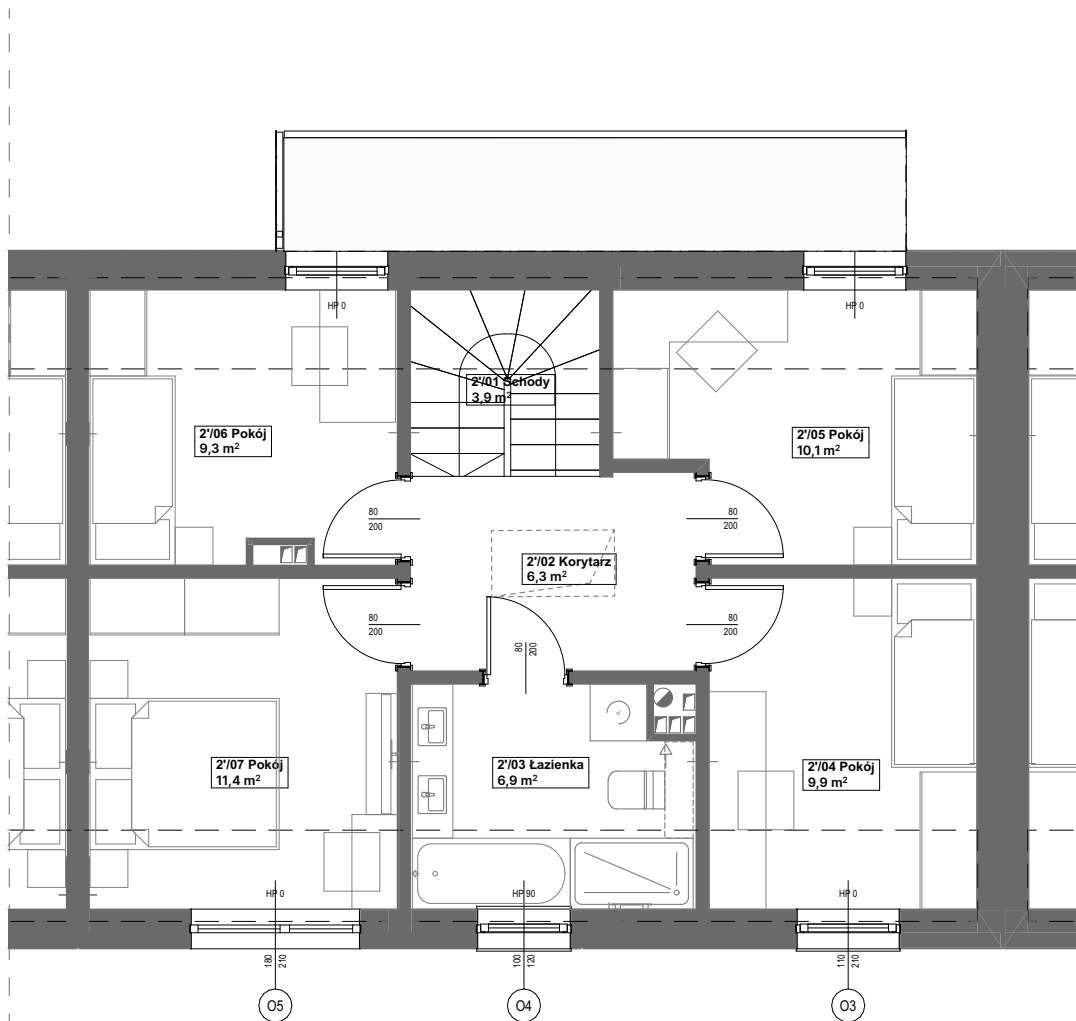
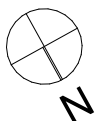


PROJEKTANT: [www.chrarch.com](http://www.chrarch.com)



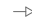

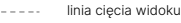




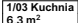
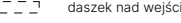
**Chmielewski + Partners**  
architects and experts

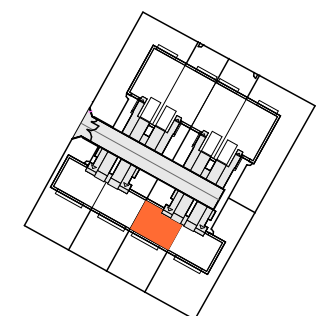
#### UWAGI:

- Przedstawione w tym materiale urządzenia sanitarne i kuchenne, drzwi wewnętrzne, lokalowe, materiały wykończeniowe (podłogi/parkiet/głazura/terakota) oraz elementy aranżacji nie stanowią wyposażenia lokali, a ich rozmieszczenie jest przykładowe.
- Aranżacja ścianek działowych może podlegać zmianom na wniosek klienta.
- Wszystkie zmiany w układzie podejść do kanalizacji sanitarnej i wentylacji, wymagające naruszenia obudowy szachtu instalacyjnego w lokalu podlegają akceptacji projektanta i nie mogą być dokonywane samodzielnie.
- Instalowanie indywidualnych wentylatorów, za wyjątkiem przeznaczonych do tego celu kanałów kuchennych jest zabronione.
- Naruszenie elementów konstrukcji jest zabronione.
- Zabudowa tarasów i loggi, instalowanie rolet zewnętrznych, markiz, krat, jednostek zewnętrznych klimatyzacji, itp. bez akceptacji projektanta jest zabronione.
- Karta służy wskazaniu położenia projektowanych pomieszczeń lokalu wysonowanych na podstawie projektu budowlanego, mogą wystąpić niewielkie zmiany.
- Powierzchnia użytkowa jest obliczana dla wymiarów budynku w stanie wykończonym na poziomie podłogi nie licząc przypodłogowych, progów itp.
- Powierzchnie pomieszczeń mogą ulec niewielkiej zmianie.
- Ostateczne wymiary powierzchni oraz powierzchni działki i ogrodu zostaną podane w dokumentacji powykonawczej.
- Pomiarów pod zakup mebli, urządzeń i wyposażenia należy dokonać po wydaniu lokalu.
- Wysokość lokalu, podano z uwzględnieniem warstw wykończeniowych posadzki /2cm/ oraz grubości tynku na suficie.
- Projekt chroniony prawem autorskim.



#### LEGENDA

	ściany		wejście do budynku		wentylacja
	opaska żwirowa		linia cięcia widoku		otwór w stropie / otwór w stropie poniżej
	otwór w ścianie		tablica rozdzielcza		przewód spalinowy
	nr i nazwa pomieszczenia powierzchnia użytkowa		daszek nad wejściem / nadwieszenie		



## BUDYNEK NR 3.2 PIĘTRO

POWIERZCHNIA UŻYTKOWA MIESZKALNA BUDYNEK 3.2 PIĘTRO

POMIESZCZENIE	POWIERZCHNIA [m <sup>2</sup> ]
2/02 Korytarz	6,3
2/03 Łazienka	6,9
2/04 Pokój	9,9
2/05 Pokój	10,1
2/06 Pokój	9,3
2/07 Pokój	11,4
<b>Suma</b>	<b>53,9 m<sup>2</sup></b>

Suma pow. użytkowej budynku  
Parter + Garaż + Piętro **104,3m<sup>2</sup>**

INWESTOR:



PROJEKTANT: [www.chrarch.com](http://www.chrarch.com)

**Chmielewski + Partners**  
architects and experts

#### UWAGI:

- Przedstawione w tym materiale urządzenia sanitarne i kuchenne, drzwi wewnętrzne, materiały wykończeniowe podłóg/parkiet/głazura/terakota/ oraz elementy aranżacji nie stanowią wyposażenia lokali, a ich rozmieszczenie jest przykładowe.
- Aranżacja ścianek działowych może podlegać zmianom na wniosek klienta.
- Wszystkie zmiany w układzie podejść do kanalizacji sanitarnej i wentylacji, wymagające naruszenia obudowy szachtu instalacyjnego w lokalu podlegają akceptacji projektanta i nie mogą być dokonywane samodzielnie.
- Instalowanie indywidualnych wentylatorów, za wyjątkiem przeznaczonych do tego celu kanałów kuchennych jest zabronione.
- Naruszenie elementów konstrukcji jest zabronione.
- Zabudowa tarasów i loggi, instalowanie rolet zewnętrznych, markiz, krat, jednostek zewnętrznych klimatyzacji, itp. bez akceptacji projektanta jest zabronione.
- Karta służy wskazaniu położenia projektowanych pomieszczeń lokalu wyrysowanych na podstawie projektu budowlanego, mogą wystąpić niewielkie zmiany.
- Powierzchnia użytkowa jest obliczana dla wymiarów budynku w stanie wykończonym na poziomie podłogi nie licząc listew przypodłogowych, progów itp. Powierzchnie pomieszczeń mogą ulec niewielkiej zmianie.
- Ostateczne wymiary powierzchni oraz powierzchni działki i ogrodu zostaną podane w dokumentacji powykonawczej.
- Pomiarów pod zakup mebli, urządzeń i wyposażenia należy dokonać po wydaniu lokalu.
- Wysokość lokalu, podano z uwzględnieniem warstw wykończeniowych posadzki /2cm/ oraz grubości tynku na suficie.
- Projekt chroniony prawem autorskim.