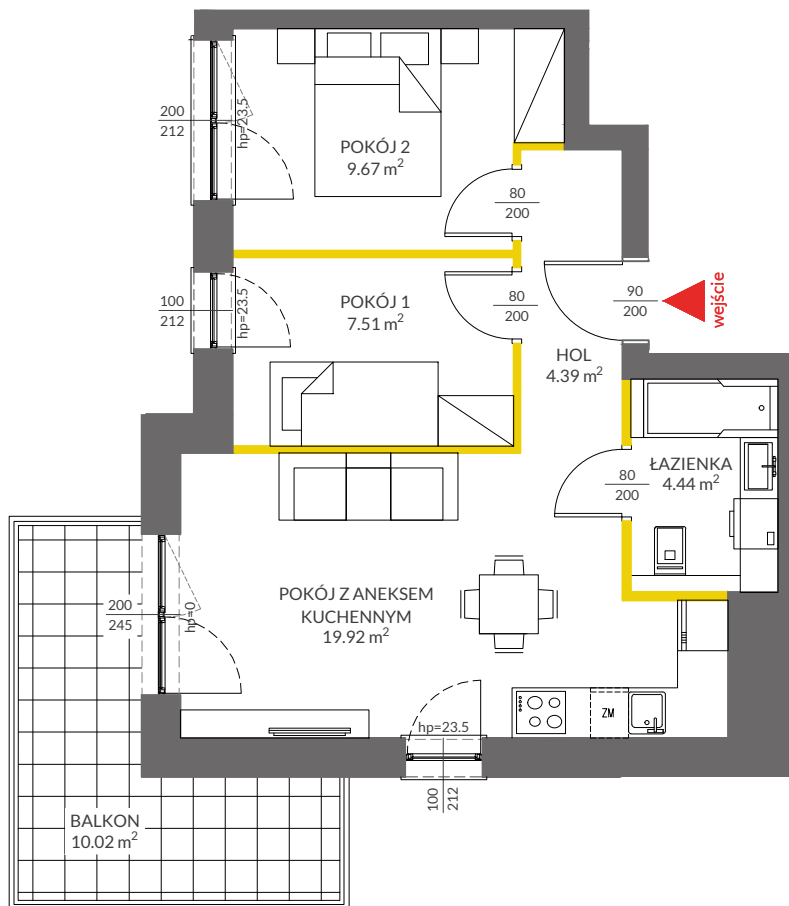


lokal mieszkalny

karta informacyjna inwestycji



LEGENDA

- ścianki działowe
- ścianki i obudowy pionów instalacyjnych



Powierzchnia lokalu obliczona została zgodnie z Polską Normą PN-ISO 9836:2015-12, powołaną w rozporządzeniu Ministra Transportu, Budownictwa i Gospodarki Morskiej z dnia 11 września 2020 roku w sprawie szczegółowego zakresu i formy projektu budowlanego. Powierzchnia rozliczeniowa lokalu, uwzględniająca powierzchnie pod ściankami działowymi, służy do ustalenia ceny sprzedaży. Powierzchnia użytkowa lokalu służy do celów ewidencyjnych i wyczystoksięgowych. Instalacja wodna i kanalizacyjna doprowadzona do kuchni, łazienki i WC, zakończona korkami, nie schowana w ścianach. Rozprowadzenie instalacji pod przybory leży po stronie Nabywcy. Meble, biały montaż oraz drzwi wewnętrzne nie stanowią elementu wyposażenia lokalu. Deweloper zastrzega sobie możliwość wprowadzenia niewielkich zmian w dalszym etapie inwestycji. Przedstawiona aranżacja lokalu jest przykładowa.

 **VICTORIA DOM**

VIVA  **PIAST3**

data sporządzenia karty 12.05.2022

LOKAL NR 67

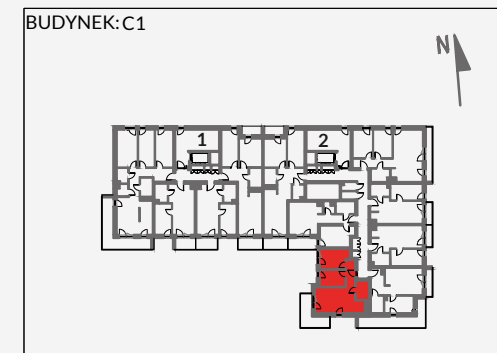
PIĘTRO	4
POKOJE	3
KLATKA	2
POWIERZCHNIA ROZLICZENIOWA	47.17 m²
POWIERZCHNIA UŻYTKOWA	45.93 m²

HOL	4.39 m ²
POKÓJ Z ANEKSEM KUCHENNYM	19.92 m ²
ŁAZIENKA	4.44 m ²
POKÓJ 1	7.51 m ²
POKÓJ 2	9.67 m ²

POWIERZCHNIA POD ŚCIANKAMI
DZIAŁOWYMI 1.24 m²

BALKON **10.02 m²**

POŁOŻENIE LOKALU W BUDYNKU:



MIESZKANIA POWTARZALNE: **53,60,74,81,88,95**

Adres inwestycji: Kraków, ul. Powstańców 84

BIURO SPRZEDAŻY

 **12 351 05 01**