

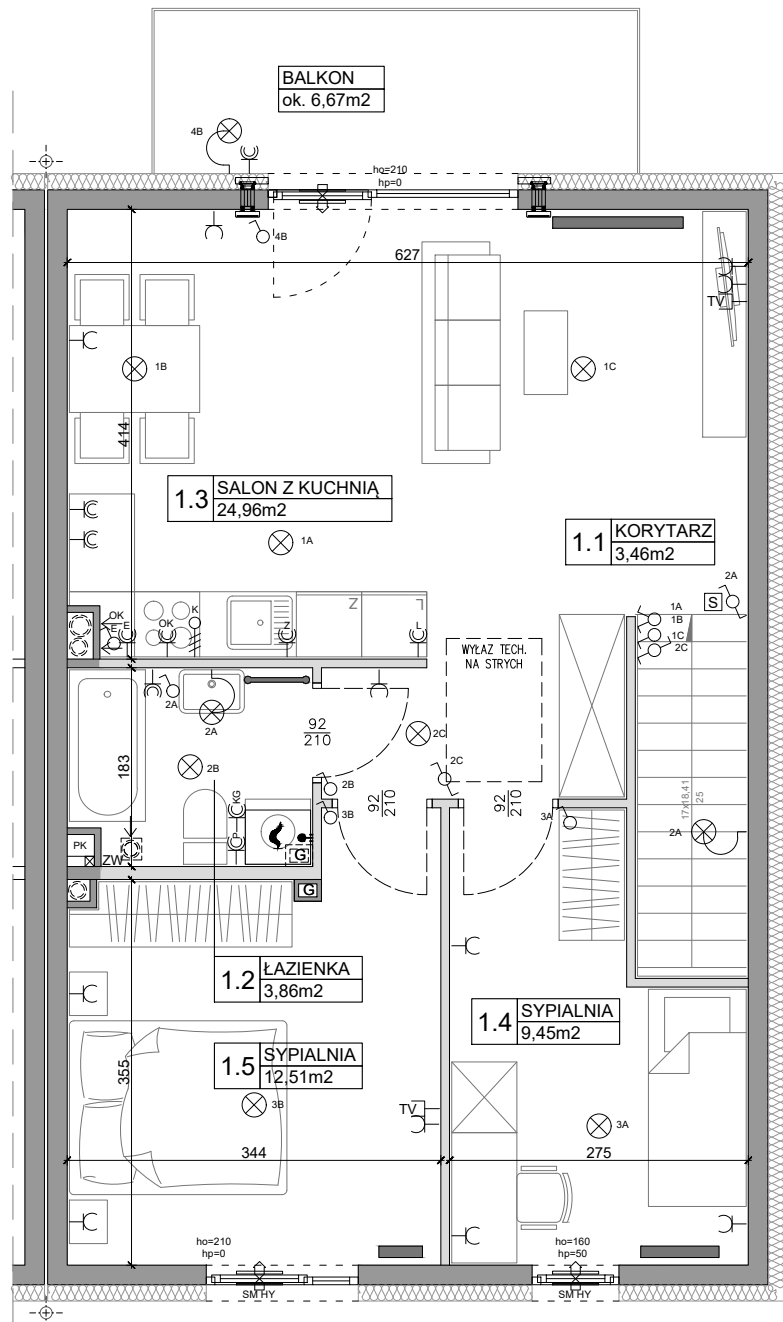
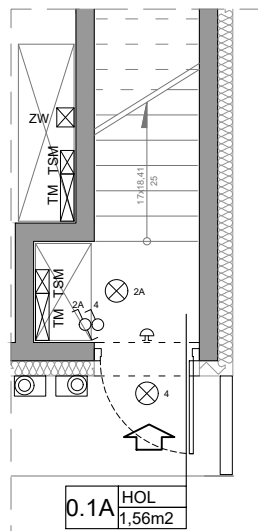
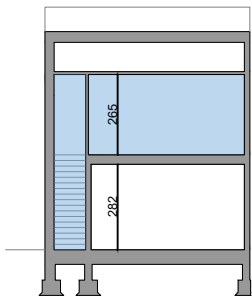
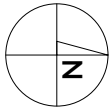
ZAŁĄCZNIK NR 1 DO PROSPEKTU INFORMACYJNEGO

Inwestycja: Boska Ksawerowska
Łódź, ul. Pabianicka
Oznaczenie lokalu: 78

Lokal na piętrze z holem i wejściem na parterze

Powierzchnia balkonu ok. 6,67 m²

Powierzchnia Użytkowa 55,80 m²
Powierzchnia pod Ściankami i Schodów 6,15 m²
Łączna Powierzchnia Lokalu 61,95 m²



L.p.	Pomieszczenie	Powierzchnia użytkowa [m ²]*	Powierzchnia o wysokości 1,40m ≤ h ≤ 2,20m (wliczona do pow. uż. lokalu w 50%)	Powierzchnia o wysokości h ≤ 1,40m (nie wliczona do pow. uż. lokalu)
0.1A	HOL	1,56	0,00	0,00
1.1	KORYTARZ	3,46	0,00	0,00
1.2	ŁAZIENKA	3,86	0,00	0,00
1.3	SALON Z KUCHNIĄ	24,96	0,00	0,00
1.4	SYPIALNIA	9,45	0,00	0,00
1.5	SYPIALNIA	12,51	0,00	0,00
RAZEM		55,80	0,00	0,00
POWIERZCHNIA UŻYTKOWA				55,80
POWIERZCHNIA POD ŚCIANKAMI I SCHODÓW				6,15
RAZEM				61,95

POMIARU POWIERZCHNI UŻYTKOWEJ BUDYNKU MIESZKALNEGO I LOKALU DOKONUJE SIĘ NA ZASADACH OKREŚLONYCH W ROZPORZĄDZENIU MINISTRA ROZWOJU DZIA 11 WRZEŚNIA 2020 ROKU W SPRAWIE SZCZEGÓLNEGO ZAKRESU I FORMY PROJEKTU BUDOWLANEGO (DZ.U. z 2022 R., POZ. 1679 z późn. zm.), PRZY CZYM POMIARU DOKONUJE SIĘ NA POZIOMIEJ PODŁOŻY, Z DOKŁADNOŚCIĄ DO 0,01M² (JEDNA SETNA METRA KWADRATOWEGO), W MIESZKANIU W STANIE CAŁKOWICIE WYKONCZONYM, A WIĘC Z TYNKAMI. JEDNOCZEŚNIE ŁĄCZNA POWIERZCHNIA LOKALU UWZGLĘDNIĄ POWIERZCHNIĘ UŻYTKOWĄ ORAZ POWIERZCHNIĘ POD ŚCIANKAMI I SCHODÓW. WYMIARY PODANE NA RYSUNKU ODNOSZĄ SIĘ DO STANU SUROWEGO BUDYNKU (NIE UWZGLĘDNIĄ GRUBOŚCI TYNKU).

OZNACZENIA ELEKTRYCZNE:

- TM TABLICA MIESZKANIA
- TSM SKRZYNIKA TELETECHNICZNA
- S STEROWNIK C.O.
- ŁĄCZNIK DZWONKOWY
- WYPUST DZWONKA
- WYPUST ŚWIETLNY
- WYPUST ŚWIETLNY ŚCIENNY
- ŁĄCZNIK JEDNOBIEGUNOWY
- ŁĄCZNIK SCHODOWY
- ŁĄCZNIK GRUPOWY
- GNIAZDO 1xL-N+PE
- GNIAZDO 1-F Z BOLCEM OCHRONNYM 16A, IP44
- WYPUST TRÓJFAZOWY
- GNIAZDO ANTENOWE
- WYPUST JEDNOFAZOWY (DO WENTYLATORA)

OZNACZENIA GNIAZD:

- L - lodówka, h= 0,6m
 - OK - okap, h= 2,0m
 - K - kuchnia, h= 0,6m
 - Z - zmywarka, h= 0,6m
 - P - pralka, h= 1,1m
 - E - oświetlenie szafek h= 2,2m
 - G - gniazdo grzałki grzejnikowej
- pozostałe gniazda:
kuchnia, łazienka - h= 1,1m
pozostałe pom. - h= 0,3m

OZNACZENIA C.O. I GAZ:

- GRZEJNIK PŁYTOWY
- GRZEJNIK ŁAZIENKOWY
- GAZ
- KOCIOL GAZOWY

OZNACZENIA WENTYLACJI:

- WYWIEW (W ZABUDOWIE SUFITOWEJ GK)
- WYWIEW OD OKAPU
- NAWIETRZNIK OKIENNY
- NAWIETRZNIK ŚCIENNY

OZNACZENIA WOD-KAN:

- PK PION KANALIZACYJNY
- ZW ZAWÓR WODY
- KRAN ZEWNĘTRZNY

OZNACZENIA POZOSTAŁE:

- ho= WYSOKOŚĆ OKNA
- hp= WYSOKOŚĆ PARAPETU WEWNĘTRZNEGO
- ŚCIANY ZEWNĘTRZNE LOKALU I SZACHTY
- ŚCIANKI MOŻLIWE DO REANACZAJI

UWAGI:

- WYMIARY OTWORÓW DRZWIOWYCH PODANO W ŚWIETLE OŚCIEŻY.
- PODANA SKALA DOTYCZY STANU SUROWEGO I MA CHARAKTER ORIENTACYJNY.
- PODANE POWIERZCHNIE I WYMIARY LINIOWE MAJĄ CHARAKTER ORIENTACYJNY I MOGĄ ULEC KOREKCIOM NA PODSTAWIE INWENTARYZACJI WG OBMIARU PO WYKONANIU BUDYNKU.
- PUNKTY INSTALACJI ELEKTRYCZNYCH I SANITARNYCH MOGĄ ULEC KOREKCIOM ZE WZGLĘDÓW TECHNICZNYCH.