

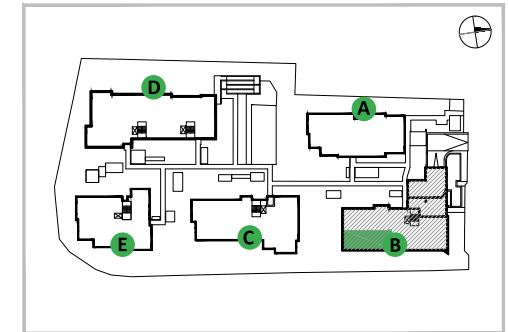
- Ściany działowe
- Ściany konstrukcyjne

Inwentaryzacja zgodna ze stanem faktycznym z dnia 07.07.2023 r. Pomiar wykonano według normy PN-ISO 9836:1997. Przedstawiona aranżacja lokalu jest przykładowa, rysunki w tym zakresie mają charakter informacyjny i nie stanowią oferty w rozumieniu Kodeksu Cywilnego.

## U Przybyszewskiego

ul. Brązownicza

Kraków



Budynek **B** Piętro **2** Nr. lokalu **17**

Pokój z aneksem	37,54 m <sup>2</sup>
Przedpokój	16,99 m <sup>2</sup>
Pokój	10,44 m <sup>2</sup>
Pokój	12,12 m <sup>2</sup>
Pokój	14,43 m <sup>2</sup>
Łazienka	5,51 m <sup>2</sup>
Toaleta	1,93 m <sup>2</sup>

Pow. użytkowa - 98,96 m<sup>2</sup>

Balkon 7,59 m<sup>2</sup>

Biuro sprzedaży: ul. Armii Krajowej 19, tel.: 12 639 57 00

**EKOPARK** [www.ekopark.pl](http://www.ekopark.pl)