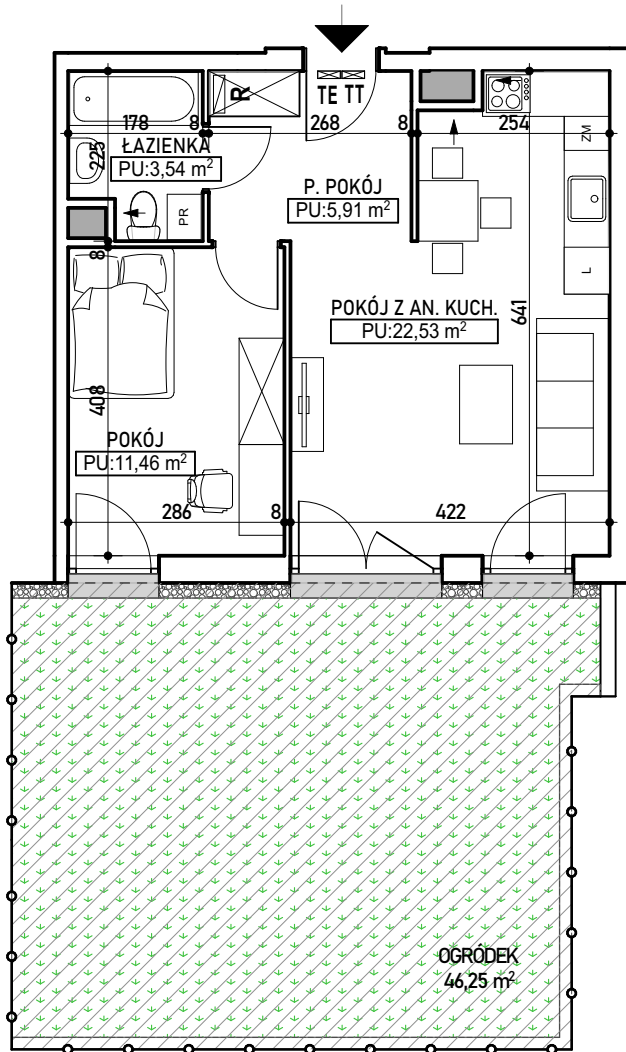


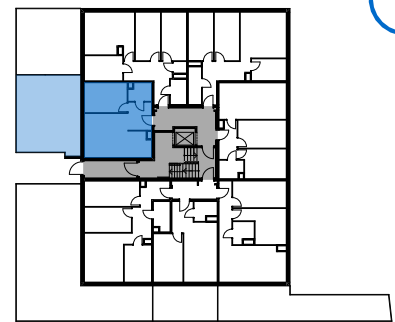
mieszkanie 1



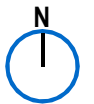
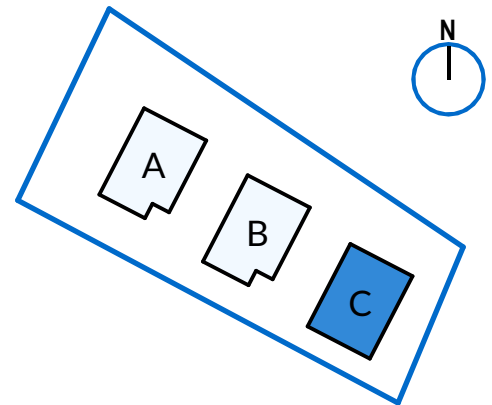
budynek	C
mieszkanie	1
piętro	0
liczba pokoi	2
powierzchnia użytkowa	43,44 m ²

ogródek 46,25 m²

ul. Jodłowska 5

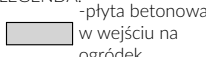

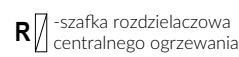

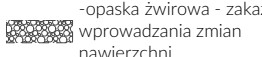
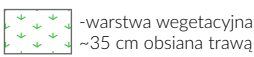
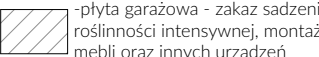


RZUT KONDYGNACJI PARTERU BUD. C Z ZAZNACZENIEM LOKALU MIESZKALNEGO



BUDYNEK C - LOKALIZACJA

LEGENDA:


 -płyta betonowa, w wejściu na ogródek	 -tablice elektryczna i teletechniczna.	 -szafka rozdzielcząca centralnego ogrzewania	 -wejście do mieszkania
 -opaska żwirowa - zakaz wprowadzania zmian nawierzchni	 -warstwa wegetacyjna ~35 cm obsiana trawą	 -płyta garażowa - zakaz sadzenia roślinności intensywnej, montażu mebli oraz innych urządzeń	

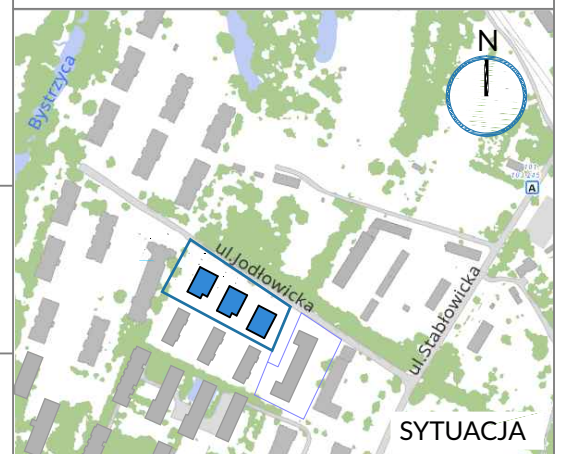
UWAGA: Plany mieszkań przedstawiają układ funkcjonalny pomieszczeń i należy traktować je poglądowo. Wymiary pomieszczeń podano w świetle muru (bez tynku). Ostateczne wymiary mogą odbiegać od przedstawionych. Zastrzega się możliwość zmian w układach lokali, zgodnie z zapisami umowy deweloperskiej. Pomiar powierzchni użytkowej według normy: PN-ISO 9836:2015-12, zgodnie z zapisami umowy deweloperskiej.

deweloper:
www.wrobud.pl

biuro sprzedaży:
605 234 900
mieszkania@wrobud.pl

Wrobud Sp. z o.o.
54-517 Wrocław
ul. Szczecińska 7

 Biuro Projektów
PRO ART
Jacek Kowalski



SYTUACJA