

45

MIESZKANIE

BUDYNEK A

CZARNOCHOWICE

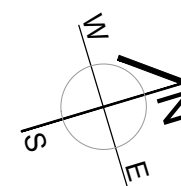
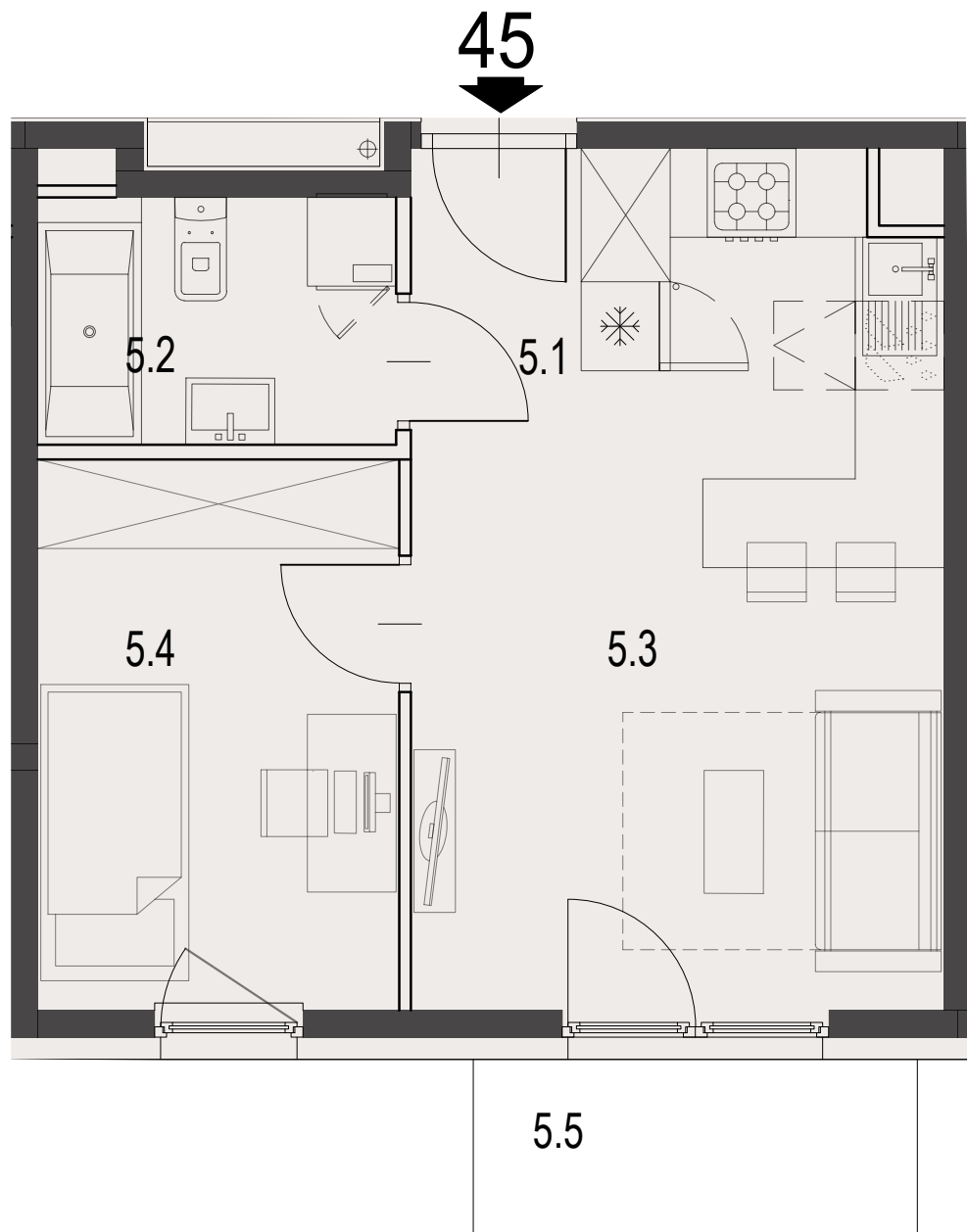
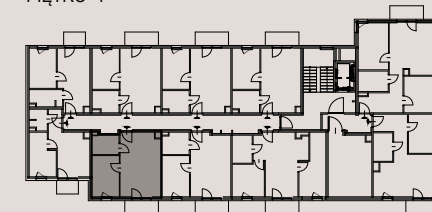
LICZBA POKOI 2 pokoje
 POWIERZCHNIA UŻYTKOWA 33,41 m²
 BALKON 3,60 m²

ZESTAWIENIE POWIERZCHNI UŻYTKOWEJ

oznaczenie	nazwa pomieszczenia	pow .m ²	
mieszkanie 45	2.1	PRZEDPOKÓJ	2.05
	2.2	ŁAZIENKA	3.98
	2.3	POKÓJ+ANEKS KUCHENNY	18.39
	2.4	POKÓJ	8.98
2.5	BALKON	3.60	

**ECCO
PANORAMA**

PIĘTRO 4



Załącznik 1 do Prospektu Informacyjnego: Czarnochowice
 Karta mieszkania z określeniem jego powierzchni, układu pomieszczeń

PM development