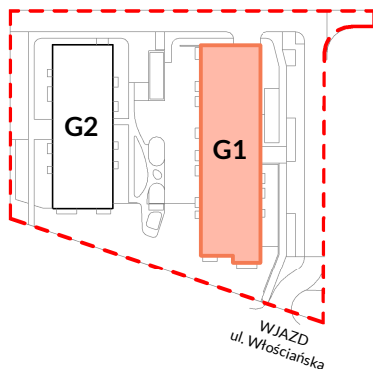
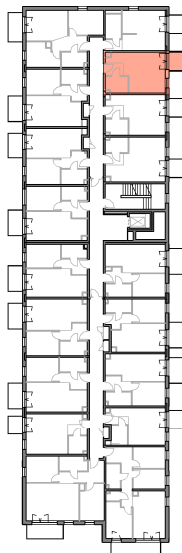


SCHEMAT LOKALIZACJI BUDYNKU:



SCHEMAT LOKALU MIESZKALNEGO NA PIĘTRZE:



SCHEMAT MA CHARAKTER JEDYNIENIE POGŁADOWY. W PRZYPADKU EWENTUALNYCH ROZBIEŻNOŚCI POMIĘDZY SCHEMATEM A PROJEKTEM BUDOWLANYM, WIAŻĄCY JEST PROJEKT BUDOWLANY

ROBYG

modo
architektura

Robyg Piątkowo Sp. z o.o.
Al. Rzeczypospolitej 1
02-972 Warszawa
tel. +22 419 1100 / fax +48 22 419 1103

MODO Architektura Sp. z o.o.
ul. Winogrody 137/1, 61-626 Poznań
+48 574 067 662
www.modoarchitektura.pl

FAZA:	2.A	DATA:	19.06.2023	NR MIESZKANIA	G1 3M16
LICZBA POKOI:	1	POW. UŻYTKOWA MIESZKANIA WG PN-ISO 9836	29,88 m²		
		POW. MIESZKANIA POD ŚCIANKAMI:	0,49 m²		
		ŁĄCZNA POWIERZCHNIA MIESZKANIA:	30,37 m²		
PIĘTRO:	3	POW. BALKONU:	3,23 m²	POW. LOGGII:	
KLATKA:	A	POW. TARASU:		POW. OGRÓDKA:	

LEGENDA: ŚCIANKI
 W WYCIĄG WENTYLACYJNY
 O PODŁĄCZENIE OKAPU KUCHENNEGO

UWAGA:
- POWIERZCHNIE LICZONE WEDŁUG NORMY PN-ISO 9836
- ZE WZGLĘDU NA TRWAJĄCE PRACE PROJEKTOWE POWIERZCHNIE I LUB WYMIARY MOGA ULEC ZMIANIE
- WYPOSAŻENIE TYLKO W CELACH PREZENTACJI, NIE STANOWI ZOBOWIĄZANIA UMOWNEGO
- NINIEJSZY PROJEKT NIE STANOWI OFERTY W ROZUMIENIU PRZEPISÓW KODEKSU CYWILNEGO
- WYJŚCIE NA TARAS/LOGGIE - MOŻLIWA RÓŻNICA POZIOMÓW
- PIONY KANALIZACYJNE I PIONY WENTYLACYJNE STANOWIĄ CZĘŚĆ WSPÓLNA INSTALACJI BUDYNKU
- W PRZYPADKU WYSTĘPOWANIA OTWORU REWIZYJNEGO NA PIONIE, MUSI BYĆ ZAPEWNIONY DOSTĘP DO NIEGO, ZGODNIE Z DOKUMENTACJĄ TECHNICZNA
- W PRZYPADKU WYSTĘPOWANIA PODWÓJNYCH DRZWI BALKONOWYCH, TYLKO JEDNO SKRZYDŁO DRZWIOWE JEST WYPOSAŻONE W KLAMKĘ
- IKONA DRZEWA OZNACZA PLANOWE POZOSTAWIENIE ISTNIEJĄCEJ ROŚLINNOŚCI