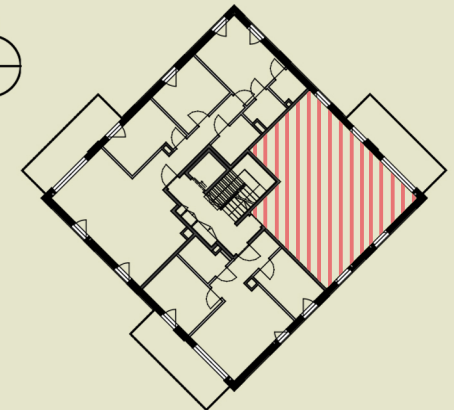
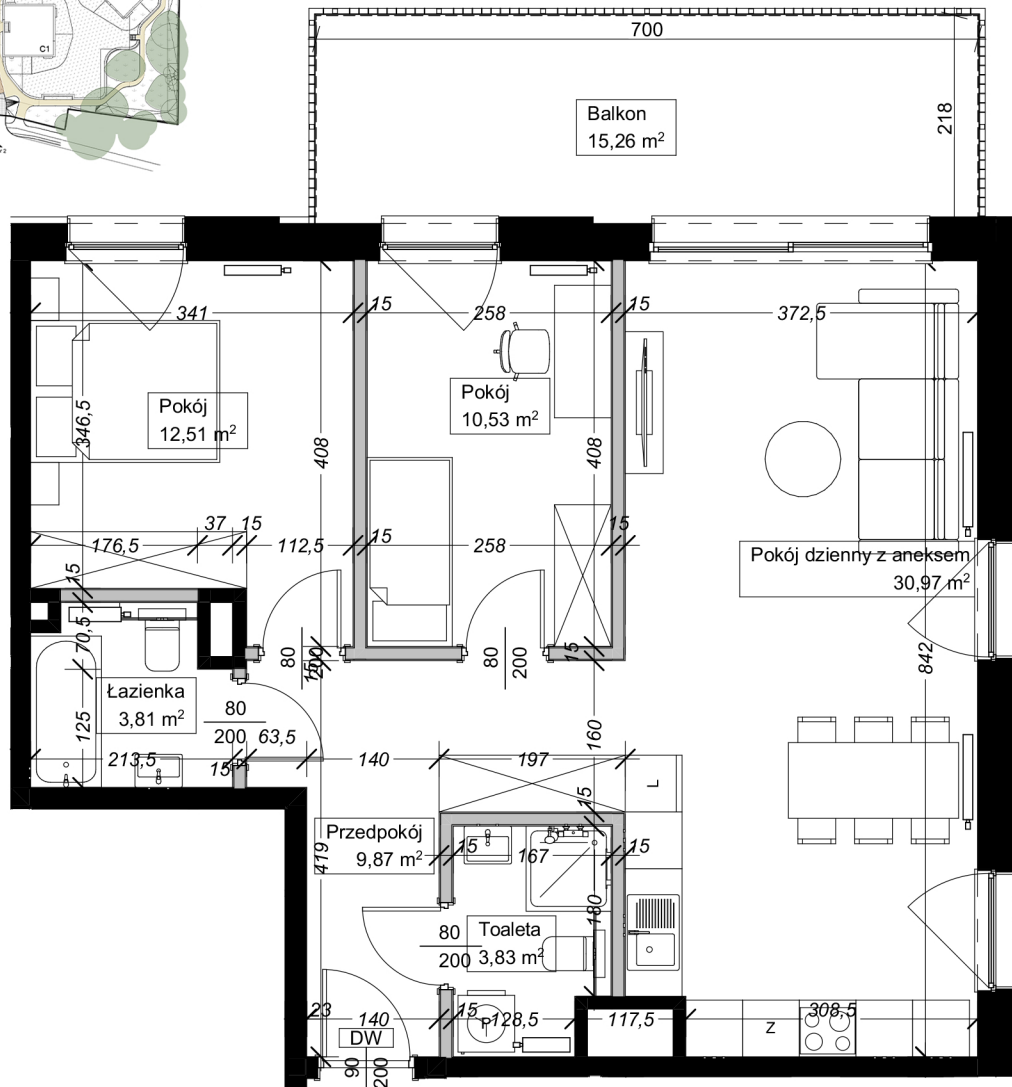


**Apartamenty**  
przy Parku Szczytnickim

## MIESZKANIE D1.M4

Powierzchnia: 71,52 m<sup>2</sup>  
 Pokoje: 3  
 Piętro: 1

- |                          |                      |
|--------------------------|----------------------|
| 1. łazienka              | 3,81 m <sup>2</sup>  |
| 2. pokój                 | 10,53 m <sup>2</sup> |
| 3. pokój                 | 12,51 m <sup>2</sup> |
| 4. pokój dzienny + aneks | 30,97 m <sup>2</sup> |
| 5. przedpokój            | 9,87 m <sup>2</sup>  |
| 6. toaleta               | 3,83 m <sup>2</sup>  |
| balkon                   | 15,26 m <sup>2</sup> |



□ grzejnik

Uwaga: Niniejsza karta lokalu nie stanowi oferty w rozumieniu przepisów Kodeksu Cywilnego i ma wyłącznie charakter poglądowy, przedstawione powierzchnie podano na podstawie projektu budowlanego. Możliwe jest wystąpienie niewielkich zmian w projekcie wykonawczym.

Różyckiego 1C, Wrocław  
 sprzedaz@apartamentyszczytnickie.pl  
 +48 536 160 000