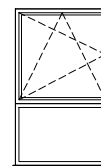


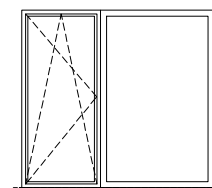
SCHEMAT OKIEN W WIDOKU OD ZEWNĄTRZ

O2P



hp = 28.5 cm \*

OB1



Okno balkonowe  
hp = 0 cm \*

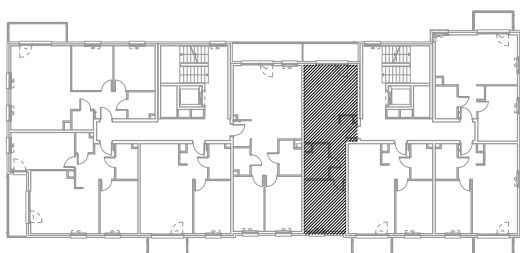
\* hp - wysokość parapetu mierzona od niewykończonego poziomu podłogi

UWAGI:

1. Powierzchnie mieszkań liczone wg. normy PN-ISO - 9836 : 1997 (tolerancja ±5cm)

ZADANIE	III
MIESZKANIE	B.2.3.4
POWIERZCHNIA	46.19 m <sup>2</sup>
POZIOM	2 PIĘTRO

RZUT BUDYNKU B



RZUT OSIEDLA

