

Uwagi:

1. Projektowaną powierzchnię użytkową wskazano zgodnie z normą PN-ISO 9836 1997.

2. Wymiary podano do ścian w stanie surowym bez warstwy wykończeniowej.

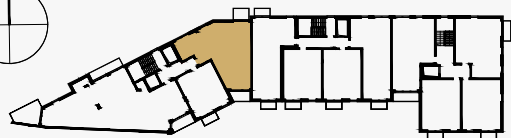
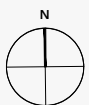
3. Urządzenia sanitarne i kuchenne oraz meble nie stanowią wyposażenia mieszkania. Rozmieszczenie mebli jest przykładowe a rozmieszczenie urządzeń wskazuje lokalizację podejść instalacji.

4. W kuchniach, łazienkach, wc instalacje sanitarne prowadzone są w warstwach posadzkowych, a w częściach pionowych natynkowo. W razie zmian w instalacjach możliwość brzdowania należy uzgodnić z projektantem.

5. Lokale wyposażone w wentylację mechaniczną wywiewną. Nawiew świeżego powietrza poprzez nawiewniki okienne/ścienne.

6. Nie dopuszcza się jakichkolwiek ingerencji w konstrukcję, elewację oraz ściany międzylokalowe.

- Ściany konstrukcyjne
- Ściany działowe



0 1 2 3 m

Budynki mieszkalne wielorodzinne z garażem podziemnym i lokalami usługowymi w parterze.  
ul. Romana Dmowskiego 13, Wrocław

## MIESZKANIE NR C1.4.1 BUDYNEK C 4 PIĘTRO, 4 POKOJE

NR.	NAZWA POMIESZCZENIA	POW.
01.	Pokój dzienny z aneksem kuchennym	27,00 m <sup>2</sup>
02.	Toaleta	2,91 m <sup>2</sup>
03.	Przedpokój	12,57 m <sup>2</sup>
04.	Łazienka	4,32 m <sup>2</sup>
05.	Pokój	11,33 m <sup>2</sup>
06.	Pokój	7,18 m <sup>2</sup>
07.	Pokój	12,35 m <sup>2</sup>

**Suma powierzchni pomieszczeń (powierzchnia użytkowa): 77,66 m<sup>2</sup>**

Loggia L1 4,41 m<sup>2</sup>

Balkon B1 5,76 m<sup>2</sup>