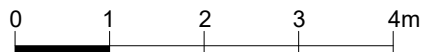
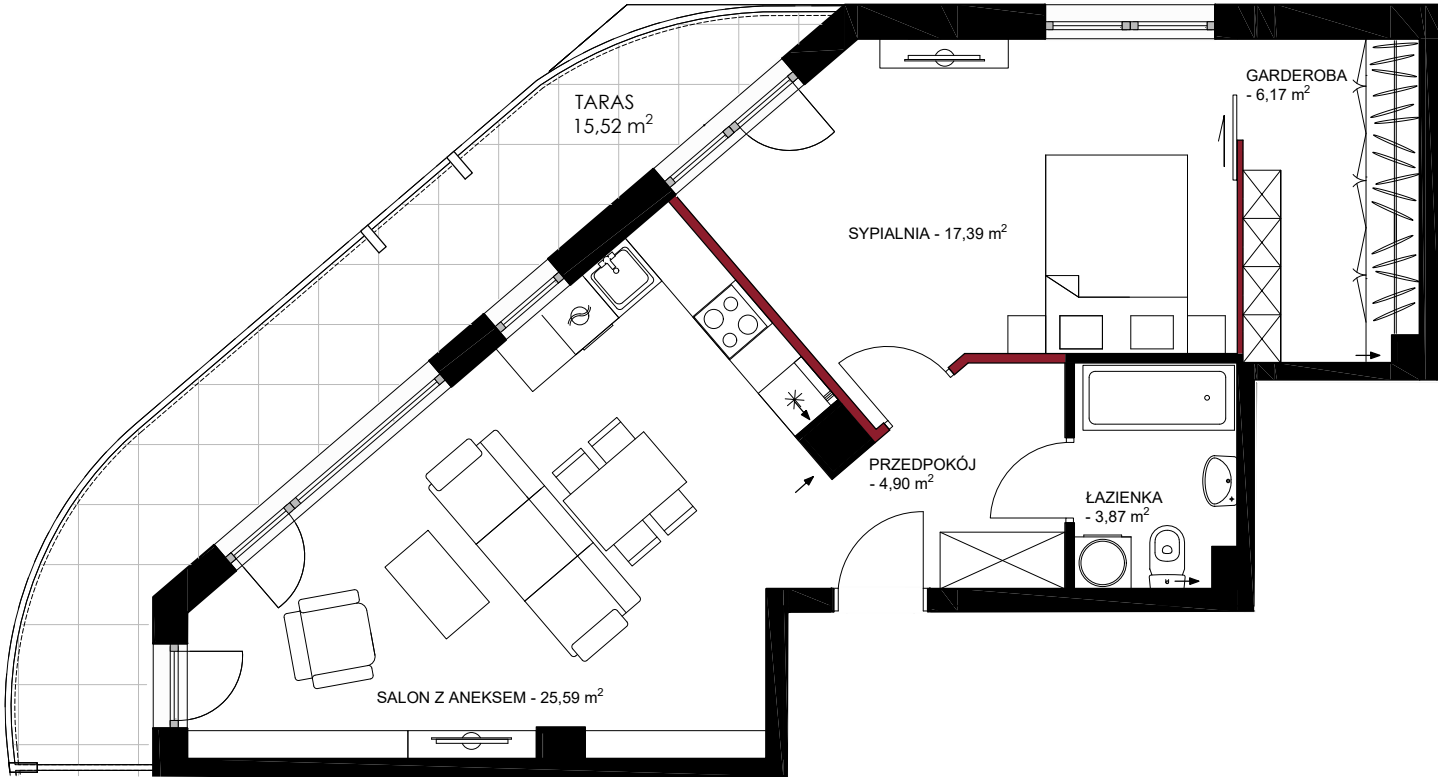




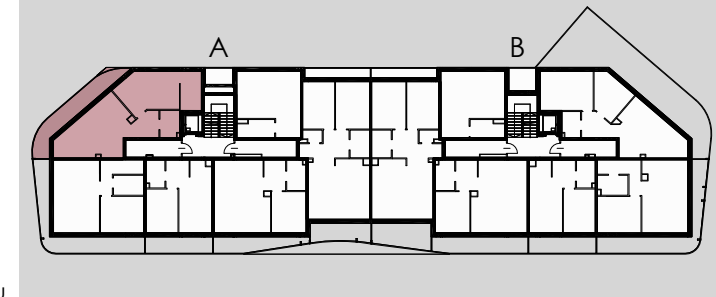
## GDAŃSK UL. LETNICKA

MIESZKANIE: A.1.10  
 TYP: 2 POKOJE  
 PIĘTRO: 1

przedpokój	4,90 m <sup>2</sup>
salon z aneksem	25,59m <sup>2</sup>
sypialnia	17,39 m <sup>2</sup>
garderoba	6,17 m <sup>2</sup>
łazienka	3,87 m <sup>2</sup>
<b>POWIERZCHNIA UŻYTKOWA</b>	<b>57,92 m<sup>2</sup></b>
<b>POWIERZCHNIA POD ŚCIANKAMI Z MOŻLIWOŚCIĄ DEMONTAŻU:</b>	<b>0,68 m<sup>2</sup></b>
taras	15,52 m <sup>2</sup>



— ŚCIANKI DZIAŁOWE Z MOŻLIWOŚCIĄ DEMONTAŻU



### BIURO SPRZEDAŻY:

Real Development Apartments Spółka z o.o.  
 ul. Letnicka, 80-537 Gdańsk

1. Wymiary pomieszczeń, lokalizację przyborów sanitarnych, rozmieszczenie punktów oświetleniowych, etc. podano zgodnie z projektem budowlanym. Mogą wystąpić niewielkie różnice wymiarów i usytuowania elementów powstałe w trakcie realizacji robót budowlanych. Podane wymiary są wymiarami w świetle pionowych przegród (ścian) w stanie surowym.
2. Zestawienie powierzchni użytkowych poszczególnych pomieszczeń i lokalu podano na podstawie projektu budowlanego. Obliczenie powierzchni poszczególnych pomieszczeń i lokalu podano na podstawie rozporządzenia Ministra Rozwoju w sprawie szczegółowego zakresu i formy projektu budowlanego z dnia 11 września 2020 r. oraz przy uwzględnieniu treści Polskiej Normy PN-ISO 9836:2022-07.
3. Na terenie ogródka lokatorskiego/tarasu mogą wystąpić elementy podziemnej infrastruktury technicznej. Taras (teren zielony) pokazany na karcie mieszkania posiada funkcję rekreacyjną i biologicznie czynną, bez możliwości zmiany wykonanych warstw podłoża i wykończenia oraz dokonywania nasadzeń naruszających strukturę warstw podłoża.

[www.letnicka-residence.pl](http://www.letnicka-residence.pl)

telefon: +48 539 866 457

e-mail: [biuro@realdevelopment.pl](mailto:biuro@realdevelopment.pl)