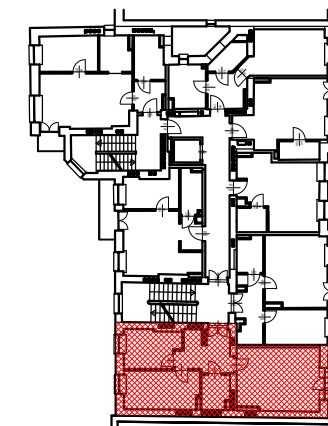
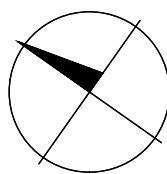
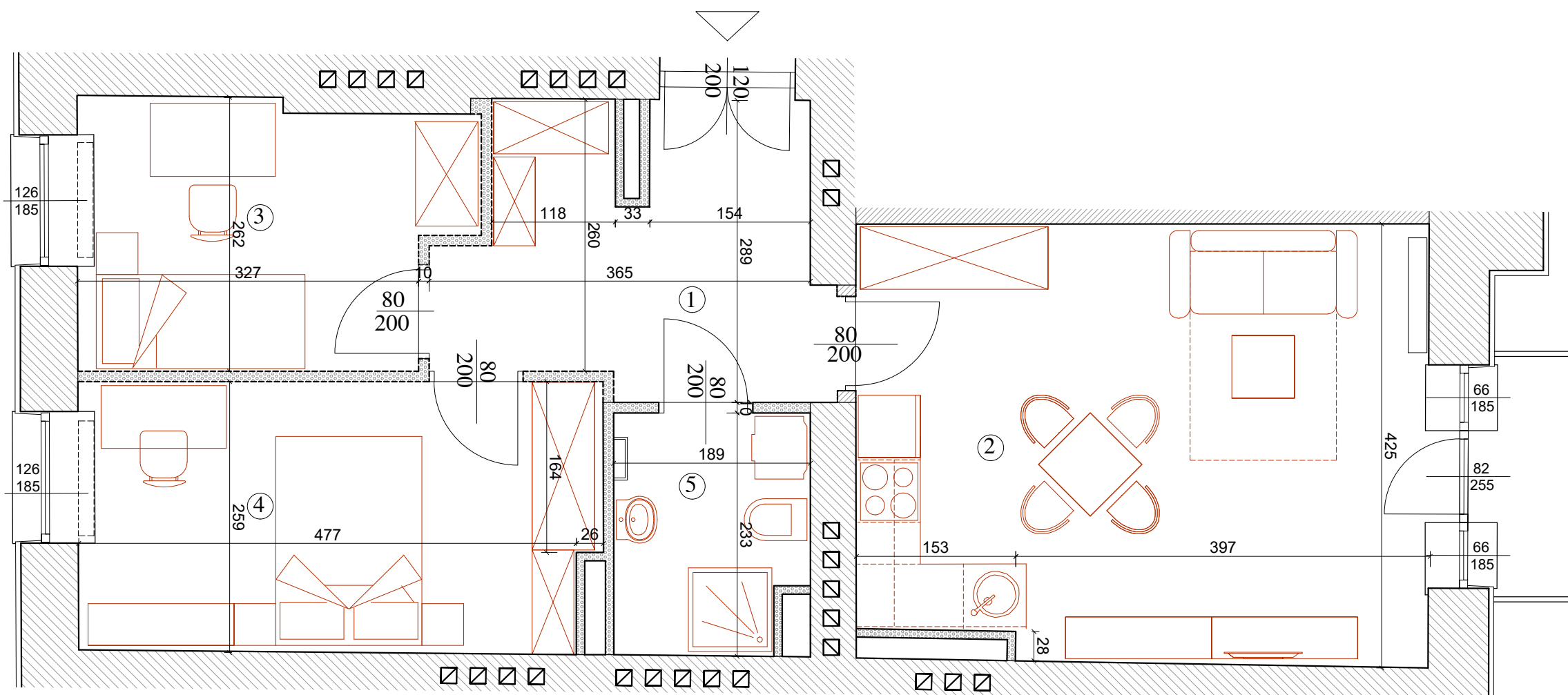


MIESZKANIE nr 25- 3.PIETRO

①	hol	9,18m <sup>2</sup>
②	pokój/kuchnia	22,63m <sup>2</sup>
③	sypialnia	12,79m <sup>2</sup>
④	sypialnia	9,09m <sup>2</sup>
⑤	łazienka	4,14m <sup>2</sup>
⑤	ścianki dział.*	1,07m <sup>2</sup>
RAZEM		58,90m <sup>2</sup>



 ścianki niedemontowalne  
 \*ścianki działowe możliwe do ewentualnego demontażu



UWAGA: Przedstawione na rysunku aranżacje pomieszczeń mają charakter poglądowy, stanowią wstępną propozycję aranżacji i nie są objęte ofertą sprzedaży. Powierzchnie pomieszczeń są obliczone bez uwzględnienia grubości tynków, powierzchnie pomieszczeń zostaną podane w dokumentacji powykonawczej na podstawie pomiarów geodezyjnych po zakończeniu budowy i mogą ulec zmianom. Mieszkania są realizowane w budynku podlegającym przebudowie zatem lokalizacja podłączeń pod urządzenia sanitarne, wielkości obudów instalacji, wymiary okien i inne elementy budowlane mogą ulec zmianie. Montaż urządzeń sanit. może wymagać ich podniesienia z poz. posadzki i podłączenia na wierzchu ściany. Treść niniejszej prezentacji nie stanowi oferty handlowej w rozumieniu Kodeksu Cywilnego.