



ZIELONKA OSSOWSKA

BUDYNEK D - LOKAL L2 = 113,07m²

Biuro Sprzedaży Mieszkań
ul. Wyszyńskiego 14
05-220 Zielonka
tel./fax + 48 22 781 01 48
kom: + 48 605 095 555

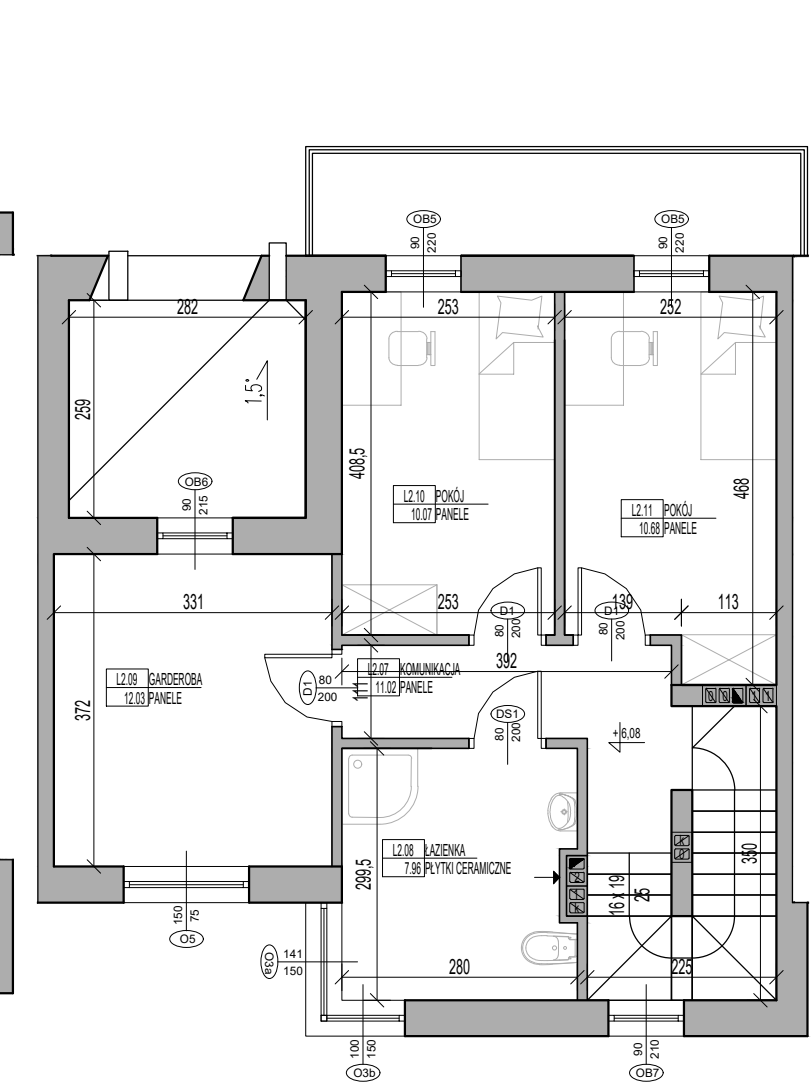
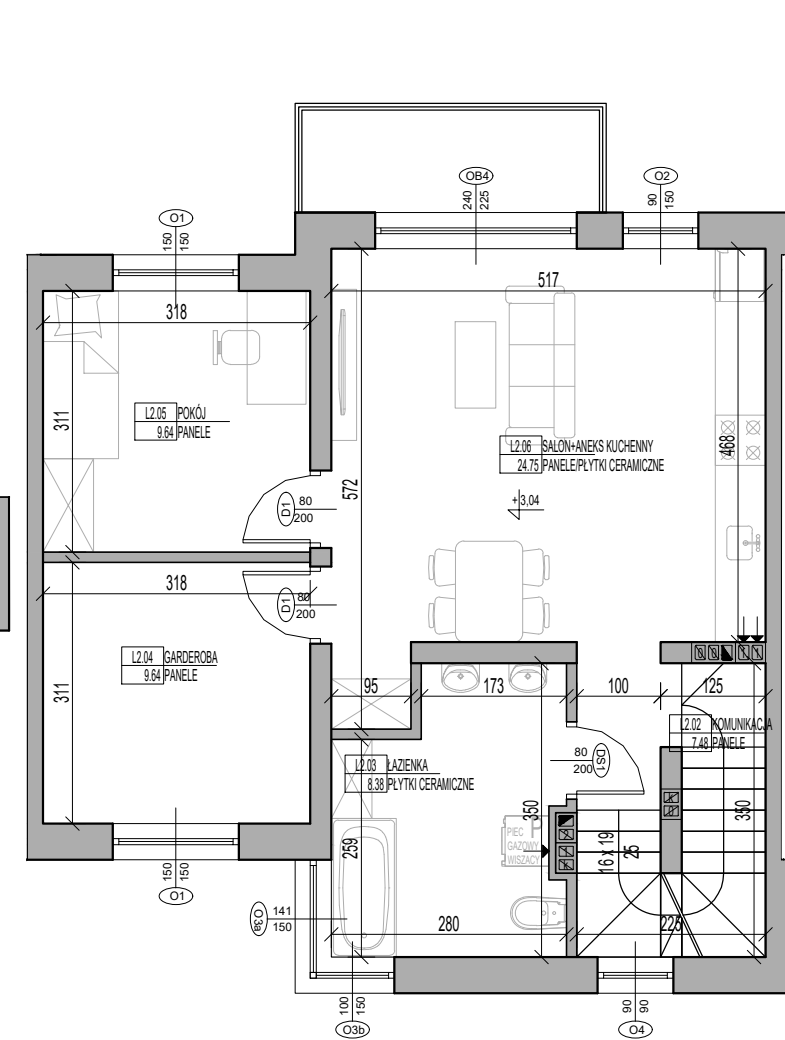
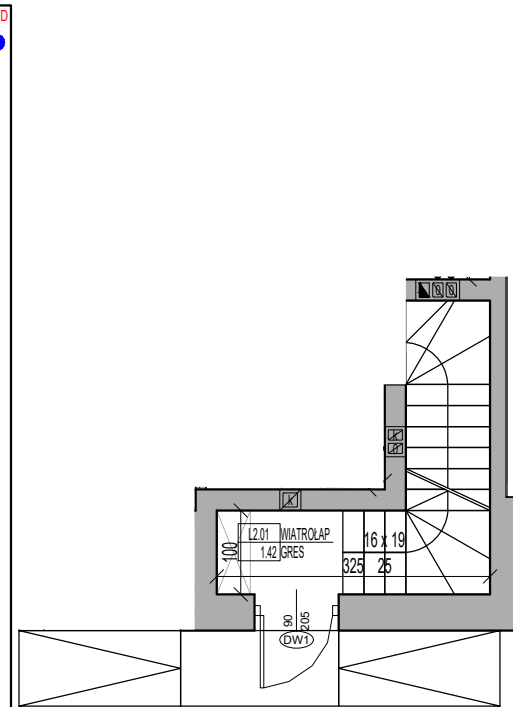
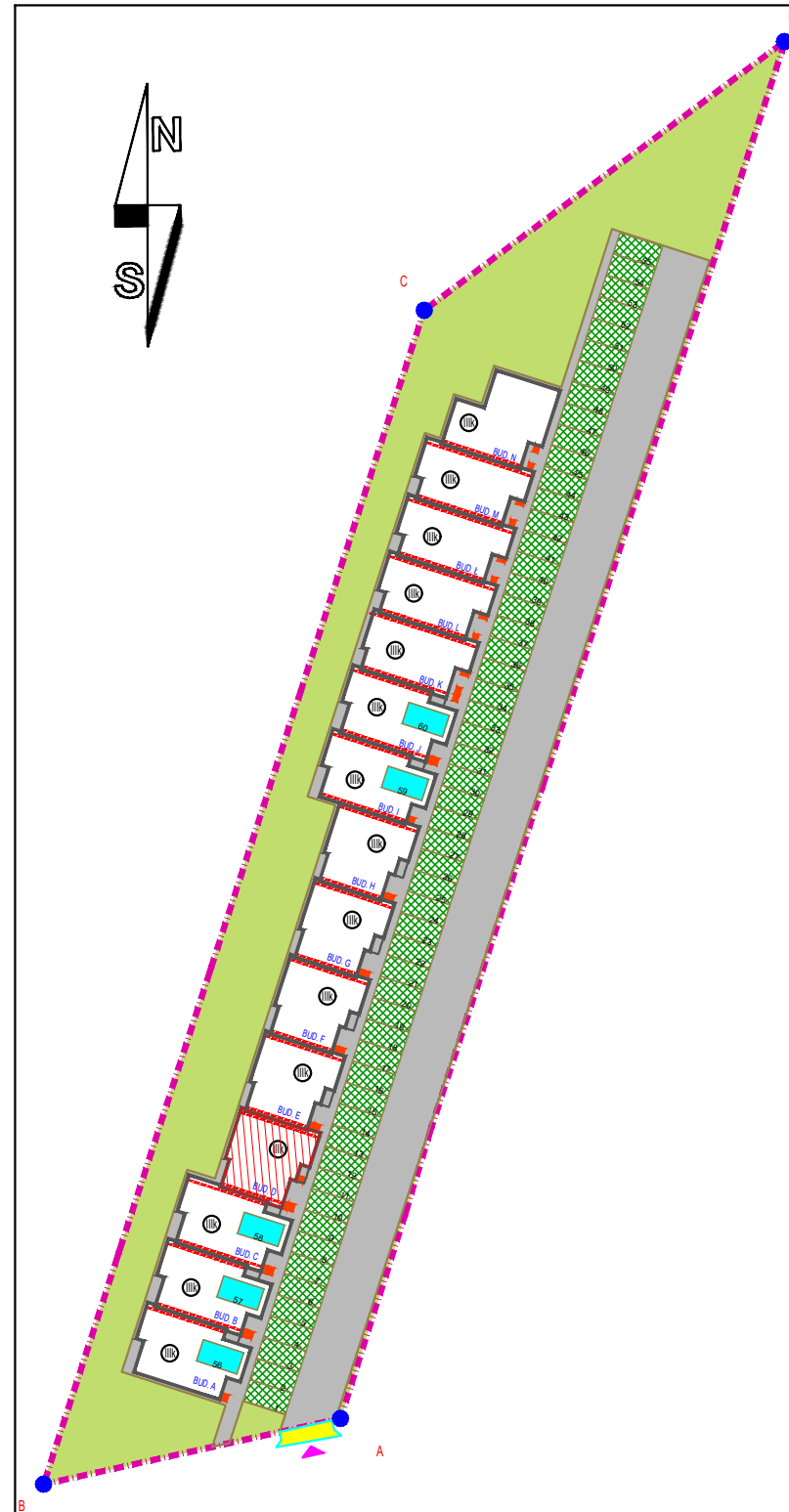
- wszystkie wymiary podano w stanie surowym,
bez wykończenia ścian,
- katalog mieszkań wykonano na podstawie rysunków z
dokumentacji wykonawczej, podane wartości wymiarowe i
powierzchnie pomieszczeń mogą ulec zmianie do 5%

Kontim
ARCHITECTURA & KONSTRUKCJA

RZUT PARTERU

RZUT PIĘTRA

RZUT PODDASZA UŻYTKOWEGO



ZESTAWIENIE POWIERZCHNI PARTERU LOKALU L2 BUDYNKÓW D/E/F/G/H		POWIERZCHNIA UŻYTKOWA	
NR	NAZWA POMIESZCZENIA	PODSTAWOWA	POMOCNICZA
L2.01	WIATROŁAP	1.42	
RAZEM		1.42	0.00
POW. UŻYTKOWA ŁĄCZNIE			1.42

ZESTAWIENIE POWIERZCHNI 1 PIĘTRA LOKALU L2 BUDYNKÓW D/E/F/G/H		POWIERZCHNIA UŻYTKOWA	
NR	NAZWA POMIESZCZENIA	PODSTAWOWA	POMOCNICZA
L2.02	KOMUNIKACJA	7.48	
L2.03	ŁAZIENKA	8.38	
L2.04	GARDEROBA	9.64	
L2.05	POKÓJ	9.64	
L2.06	SALON+ANEKS KUCHENNY	24.75	
RAZEM		59.89	0.00
POW. UŻYTKOWA ŁĄCZNIE			59.89

ZESTAWIENIE POWIERZCHNI PODDASZA UŻYTKOWEGO LOKALU L2 BUDYNKÓW D/E/F/G/H		POWIERZCHNIA UŻYTKOWA	
NR	NAZWA POMIESZCZENIA	PODSTAWOWA	POMOCNICZA
L2.07	KOMUNIKACJA	11.02	
L2.08	ŁAZIENKA	7.96	
L2.09	GARDEROBA	12.03	
L2.10	POKÓJ	10.07	
L2.11	POKÓJ	10.68	
RAZEM		51.76	0.00
POW. UŻYTKOWA ŁĄCZNIE			51.76