

NR BUDYNKU:

**4**

KONDYGNACJA:

**II PIĘTRO**

NR MIESZKANIA:

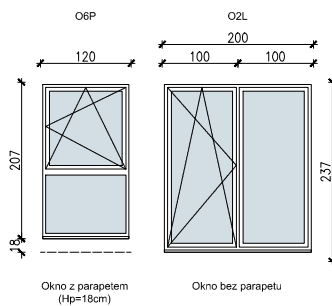
**4.B.14**

POWIERZCHNIA:

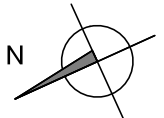
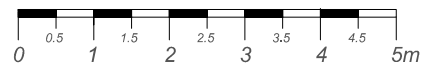
**45.92 m<sup>2</sup>**



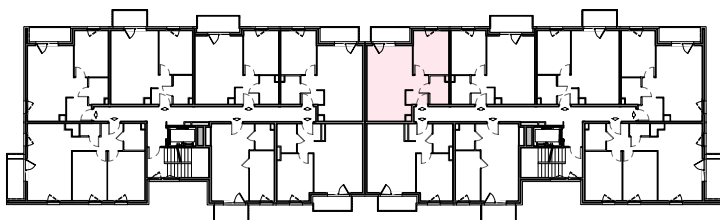
**SCHEMAT OKIEN W WIDOKU  
OD WEWNĄTRZ:**



- ściany niedemontowalne
- ściany możliwe do rearanżacji



**LOKALIZACJA MIESZKANIA:**



NR	POMIESZCZENIE	POW.
14.01	POKÓJ + ANEKS KUCHENNY	25.41 m <sup>2</sup>
14.02	SYPIALNIA	12.21 m <sup>2</sup>
14.03	ŁAZIENKA	4.00 m <sup>2</sup>
14.04	KOMUNIKACJA	4.30 m <sup>2</sup>
<b>POWIERZCHNIA MIESZKANIA:</b>		<b>45.92 m<sup>2</sup></b>
<b>POWIERZCHNIA BALKONU:</b>		<b>4.20 m<sup>2</sup></b>

Instalacja kanalizacji sanitarnej może być prowadzona nad poziomem posadzki. Przyłącza instalacji wod-kan mogą być prowadzone natynkowo.

Powierzchnie mieszkań liczone wg. Normy PN-ISO 9836:2015-12 (tolerancja ± 5cm).

Hp - wysokość niewykończonego parapetu mierzona od projektowanego poziomu wykończonej posadzki lokalu (tolerancja ± 2cm).

Przedstawiona aranżacja i wykończenie ma charakter wyłącznie poglądowy i nie stanowi oferty.